

# Δημιουργία εφεδρικών αντιγράφων ασφαλείας για Lenovo T410-T510



Υπηρεσία Πληροφορικών Συστημάτων  
Τομέας Διαχείρισης Συστημάτων και Εφαρμογών

ΥΠΣ-ΕΔ/26

18-07-2011

## ΠΕΡΙΕΧΟΜΕΝΑ

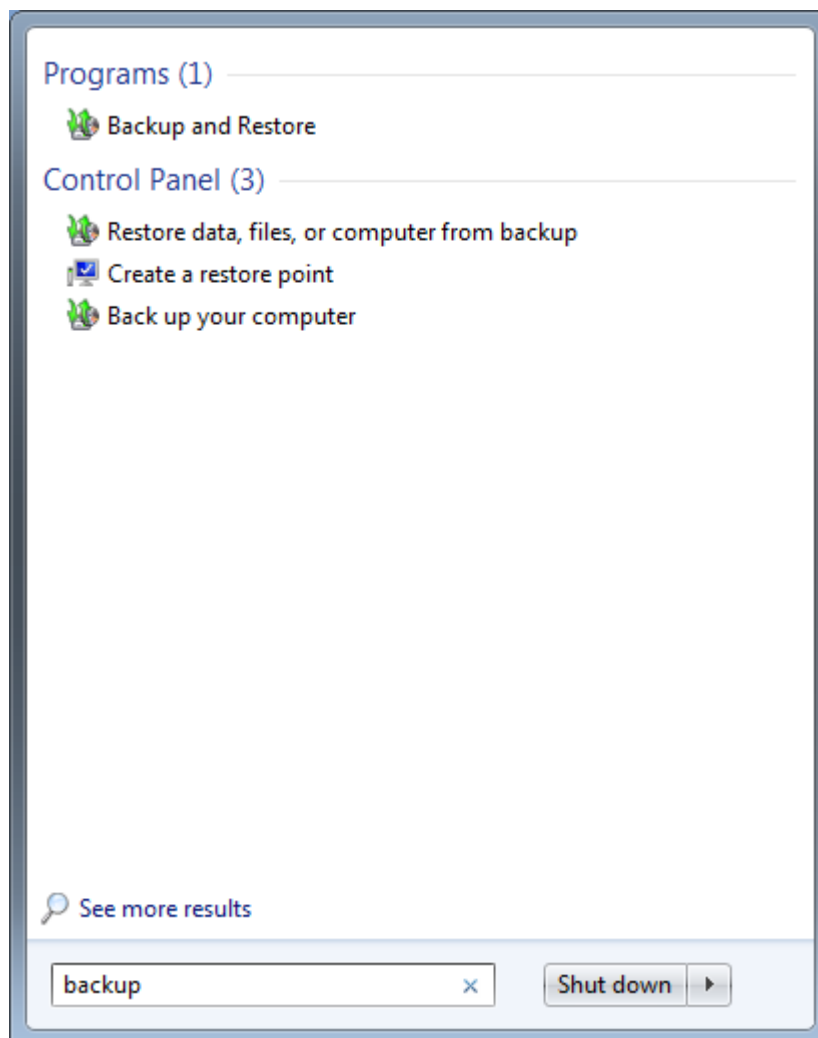
ΕΙΣΑΓΩΓΗ.....	3
ΔΙΑΔΙΚΑΣΙΑ ΔΗΜΙΟΥΡΓΙΑΣ ΕΦΕΔΡΙΚΩΝ ΑΡΧΕΙΩΝ ΣΕ WINDOWS 7.....	4
ΔΙΑΔΙΚΑΣΙΑ ΔΗΜΙΟΥΡΓΙΑΣ ΕΦΕΔΡΙΚΩΝ ΑΡΧΕΙΩΝ ΜΕ LENOVO RESCUE AND RECOVERY.....	22
ΠΑΡΑΡΤΗΜΑ Α.....	32

## ΕΙΣΑΓΩΓΗ

Το έγγραφο αυτό παραθέτει τις δύο πιθανές λύσεις για τη δημιουργία εφεδρικών αντιγράφων ασφαλείας σε φορητό υπολογιστή Lenovo T410 και Lenovo T510. Η πρώτη λύση είναι η λειτουργία **Backup and Restore** των **Windows 7** και η δεύτερη είναι αυτή του λογισμικού της **Lenovo Rescue and Recovery**.

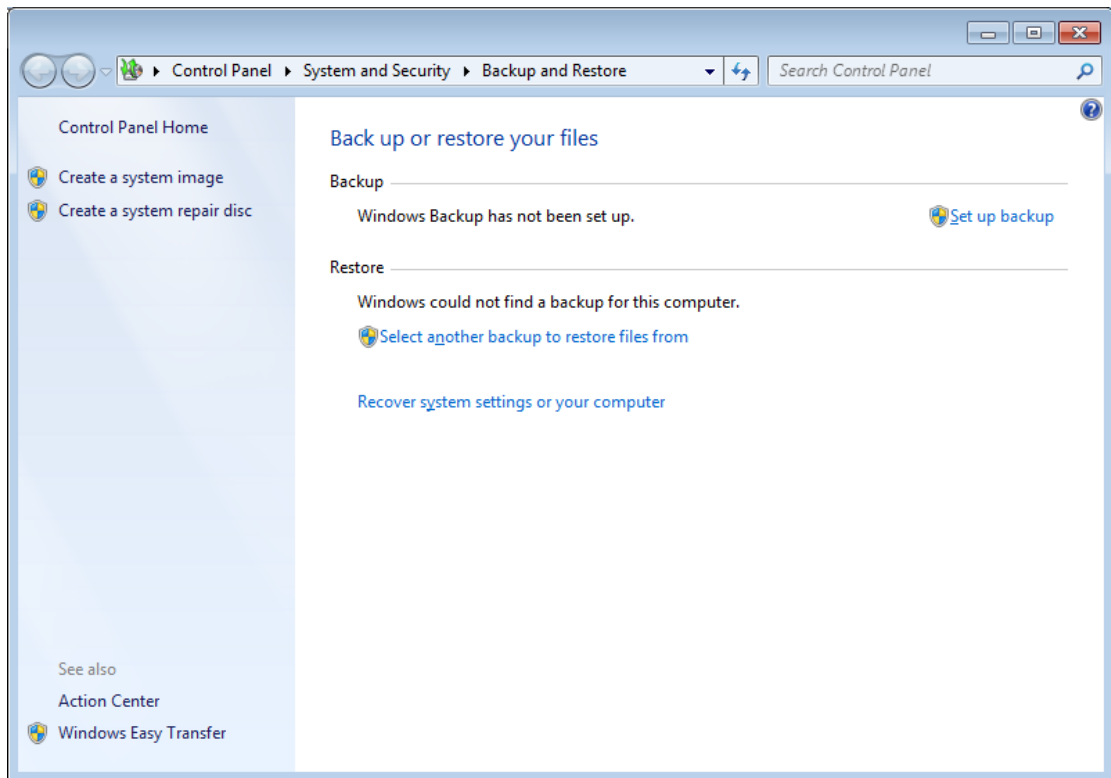
## ΔΙΑΔΙΚΑΣΙΑ ΔΗΜΙΟΥΡΓΙΑΣ ΕΦΕΔΡΙΚΩΝ ΑΡΧΕΙΩΝ ΣΕ WINDOWS 7.

1. Κάντε κλικ στο **κουμπί Start** και στο **κουτί έρευνας** πληκτρολογήστε *Backup* όπως την Εικόνα 1.

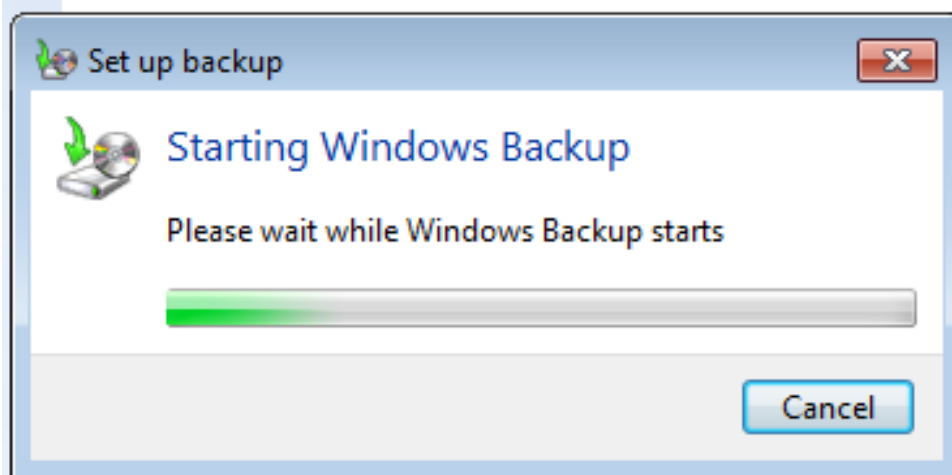


Εικόνα 1. Έρευνα για την λέξη Backup.

2. Κάντε κλικ στο **Backup and Restore**. Θα εμφανιστεί το παράθυρο διαλόγου της Εικόνας 2.
3. Κάντε κλικ στο σύνδεσμο **Set up Backup**. Θα εμφανιστεί το παράθυρο διαλόγου της Εικόνας 3.

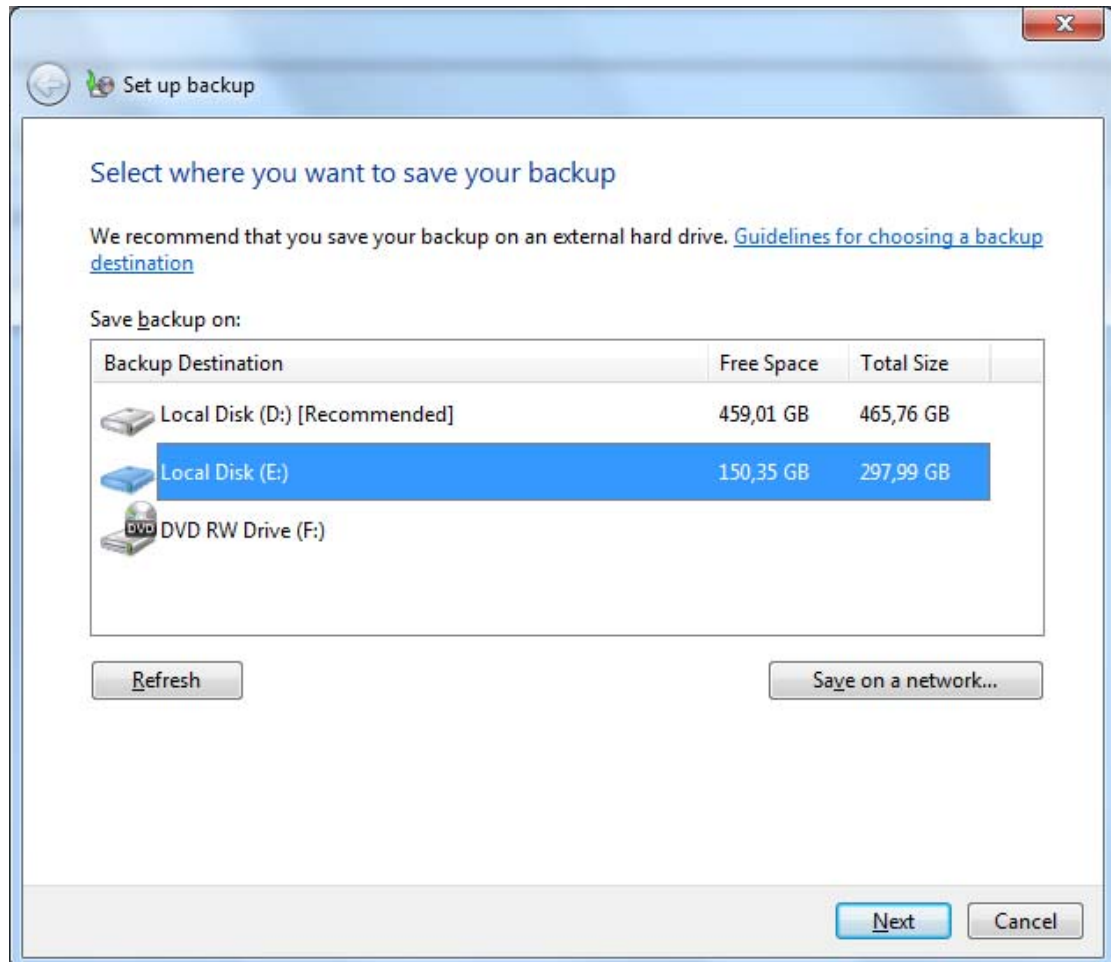


Εικόνα 2. Παράθυρο διαλόγου Backup.



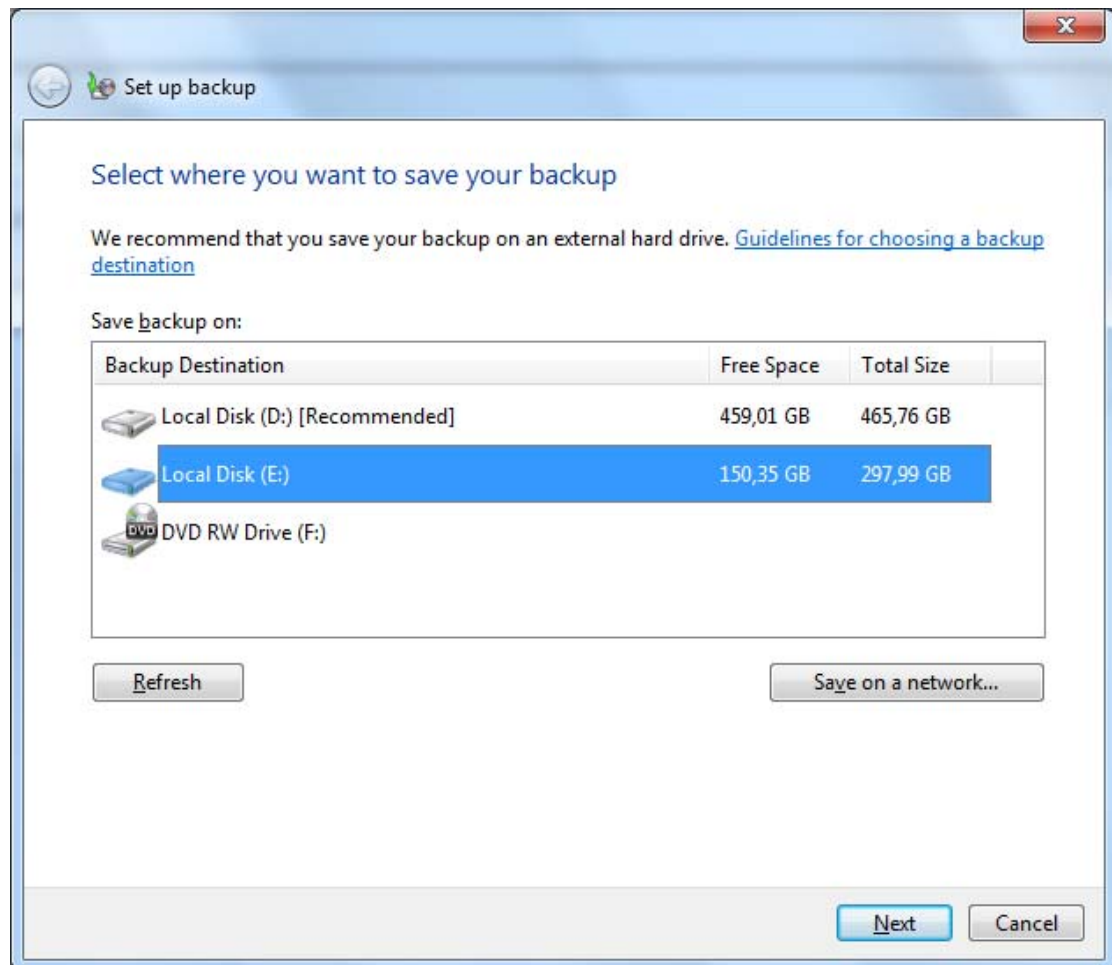
Εικόνα 3. Set up Backup.

4. Θα πρέπει να επιλέξετε τοποθεσία που θέλετε να γίνει το **Backup**. Στην Εικόνα 4 έχει επιλεγθεί ο δίσκος Local Disk (E:) για **Backup**. Ανάλογα με τις ρυθμίσεις του υπολογιστή σας και τις εξωτερικές συσκευές που έχετε συνδεδεμένες θα εμφανίζονται στην περιοχή **Backup Destination**.



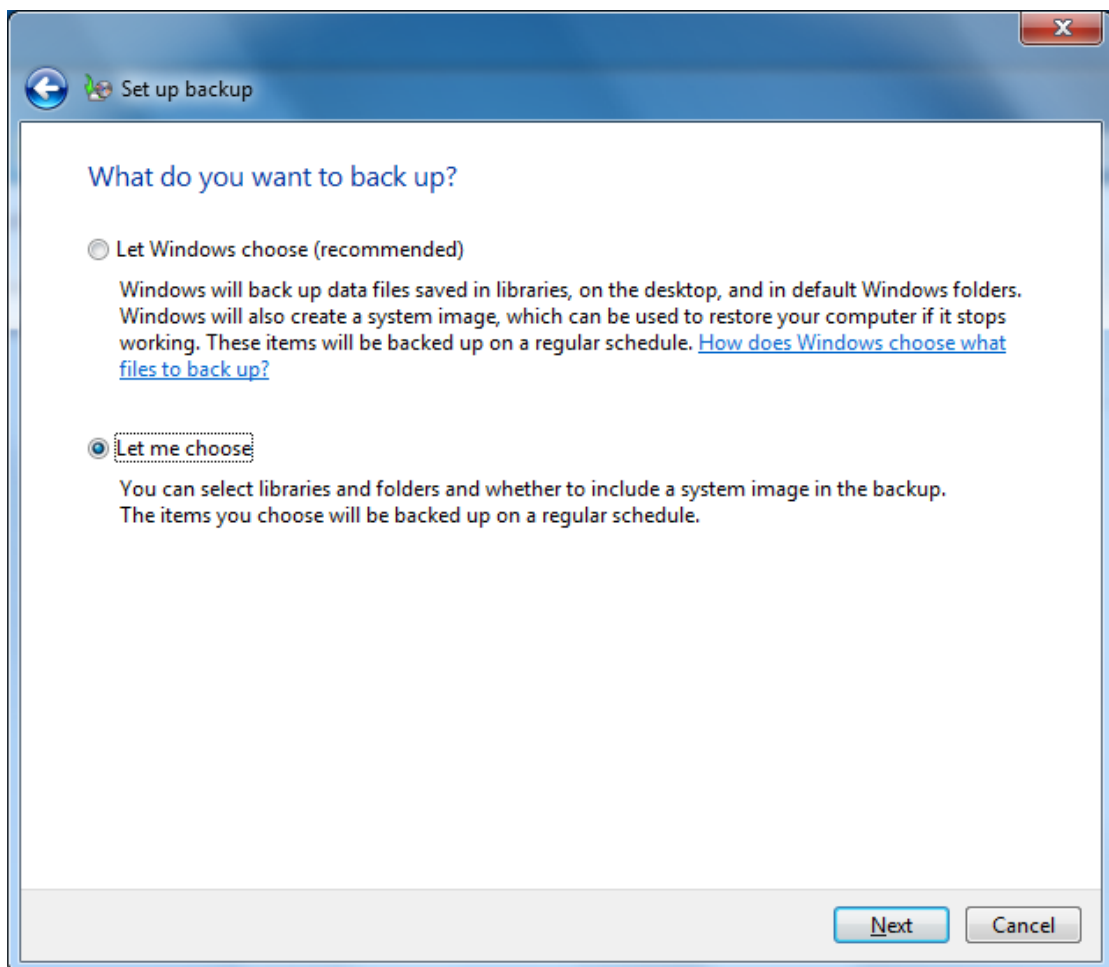
Εικόνα 4. Set up Backup Destination.

5. Επιλέξτε το **Backup Destination** και κάντε κλικ στο **Next** όπως την Εικόνα 5.



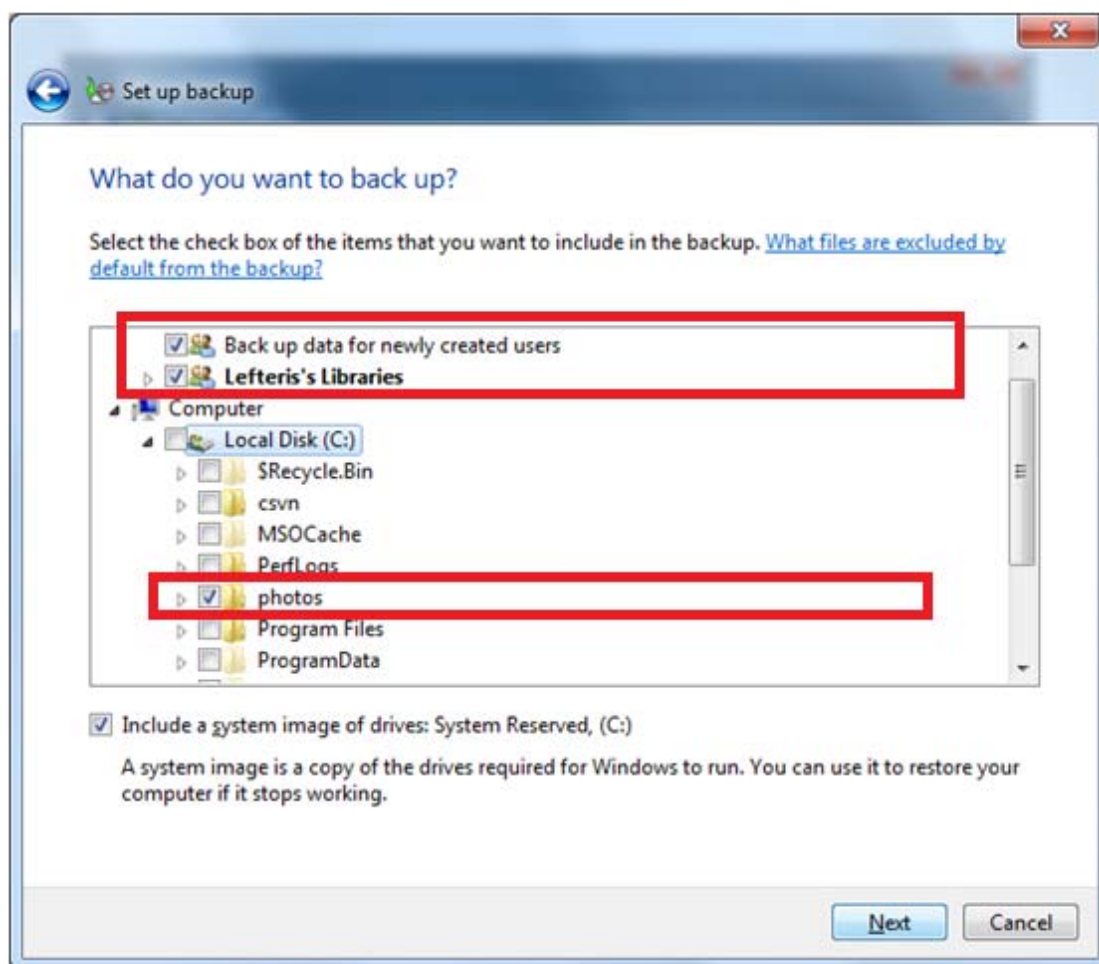
Εικόνα 5.Backup Destination

6. Επιλέξτε τι θέλετε να συμπεριλάβετε στο **Backup** όπως φαίνεται στην Εικόνα 6.
- 6.1. Η πρώτη επιλογή είναι αυτοματοποιημένη και τα Windows επιλέγουν τα αρχεία από όλους τους χρήστες για αποθήκευση. Όταν επιλέξετε αυτή την επιλογή τα Windows δεν θα αποθηκεύσουν τα **Program Files** , αρχεία στο **Recycle Bin**, και οτιδήποτε **προσωρινό αρχείο** μεγαλύτερο από 1GB.
- 6.2. Η δεύτερη επιλογή σας δίνει την δυνατότητα να επιλέξετε εσείς τους καταλόγους και φακέλους που θέλετε να αποθηκεύσετε.



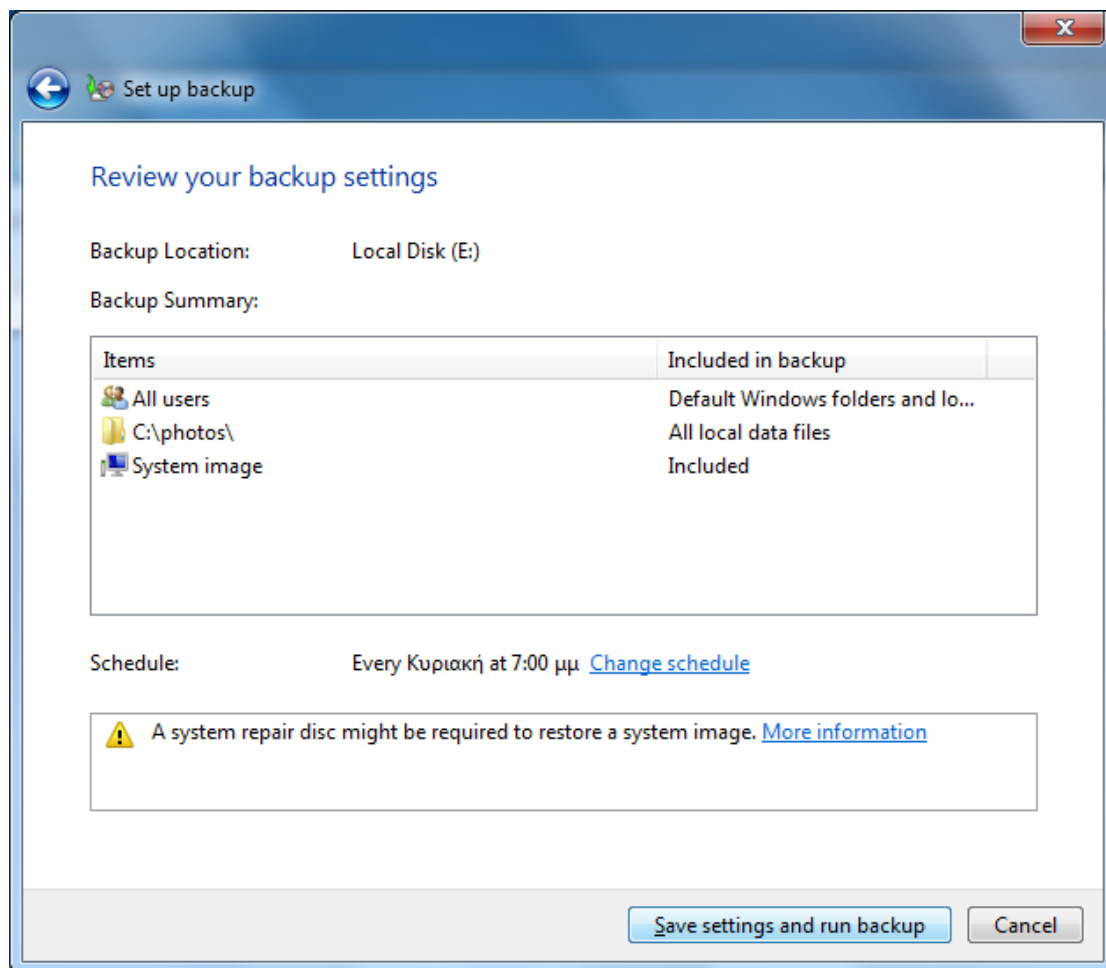
Εικόνα 6. What to Backup.

7. Επιλέξτε τους φακέλους ή υποφακέλους που θέλετε να κάνετε **Backup**. Στην Εικόνα 7 έχει επιλέχθει να γίνονται **Backup** οι περιοχές μαρκαρισμένες με κόκκινο.Κάντε κλικ στο **Next**. Σημειώστε ότι έχει επιλεχθεί για να δημιουργηθεί και εικόνα του συστήματος σε αυτή την περίπτωση.



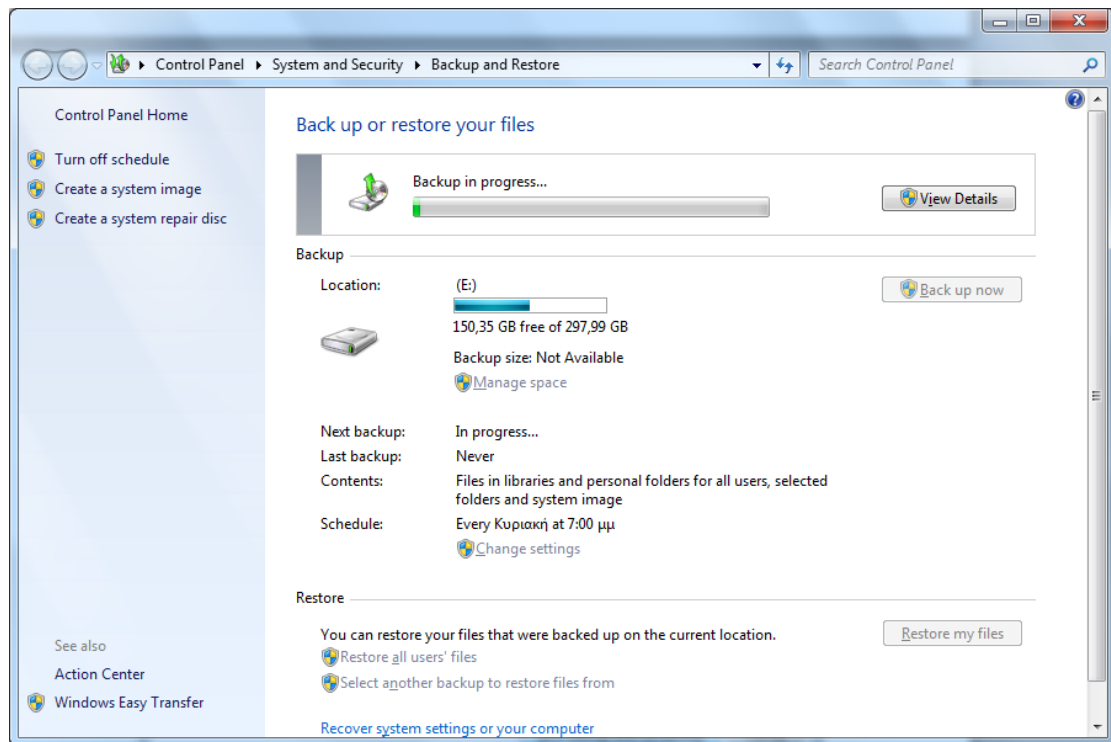
Εικόνα 7.Επιλογή φακέλων για Backup.

8. Θα εμφανιστεί το παράθυρο διαλόγου για να επιβιβεβεώσετε τις ρυθμίσεις του **Backup** σας. Αφού επιβιβεβεώσετε κάντε κλικ στο **Save settings and run backup**.



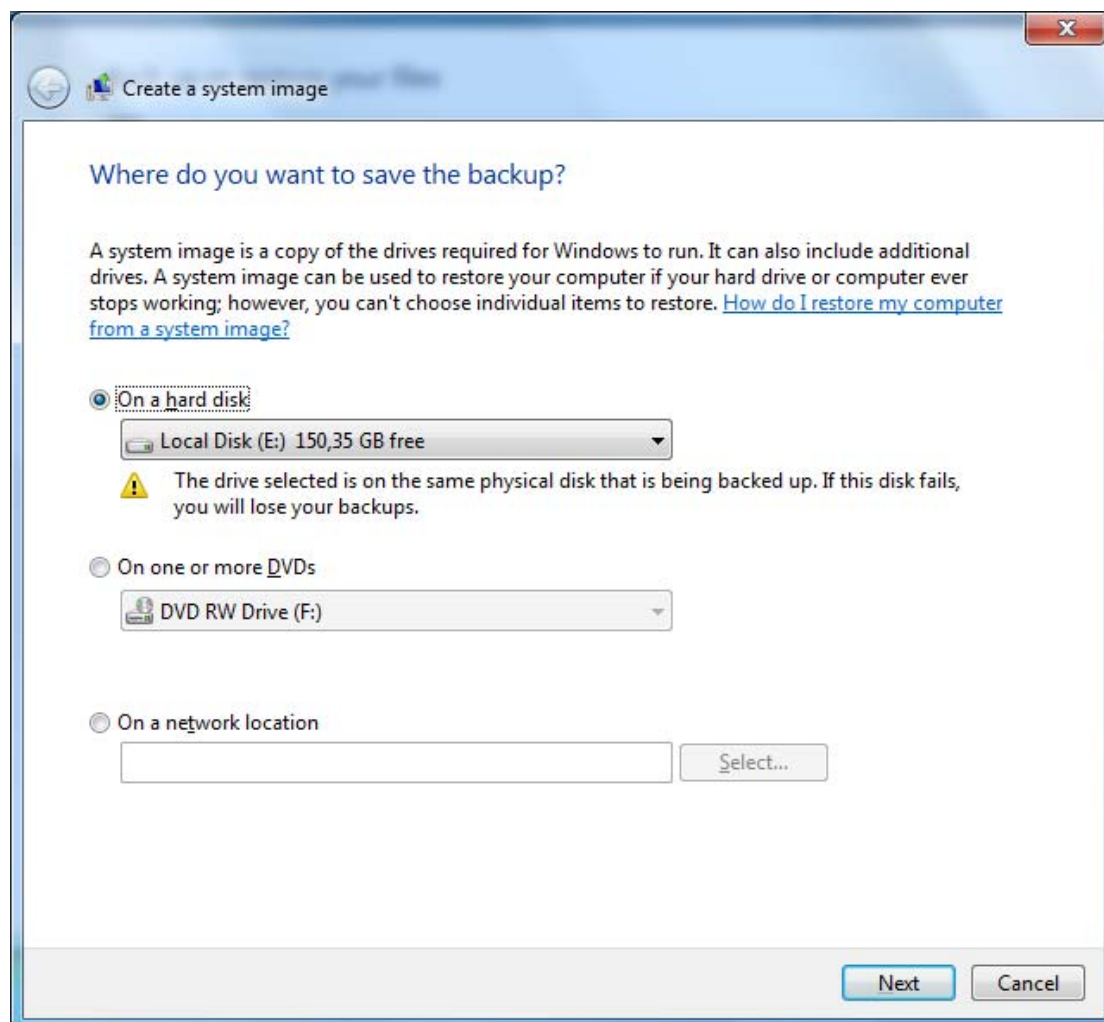
Εικόνα 8. Review Backup Settings.

9. Θα εμφανιστεί το παράθυρο της Εικόνας 9 όπου φαίνεται η πρόοδος εργασίας του **Backup**.



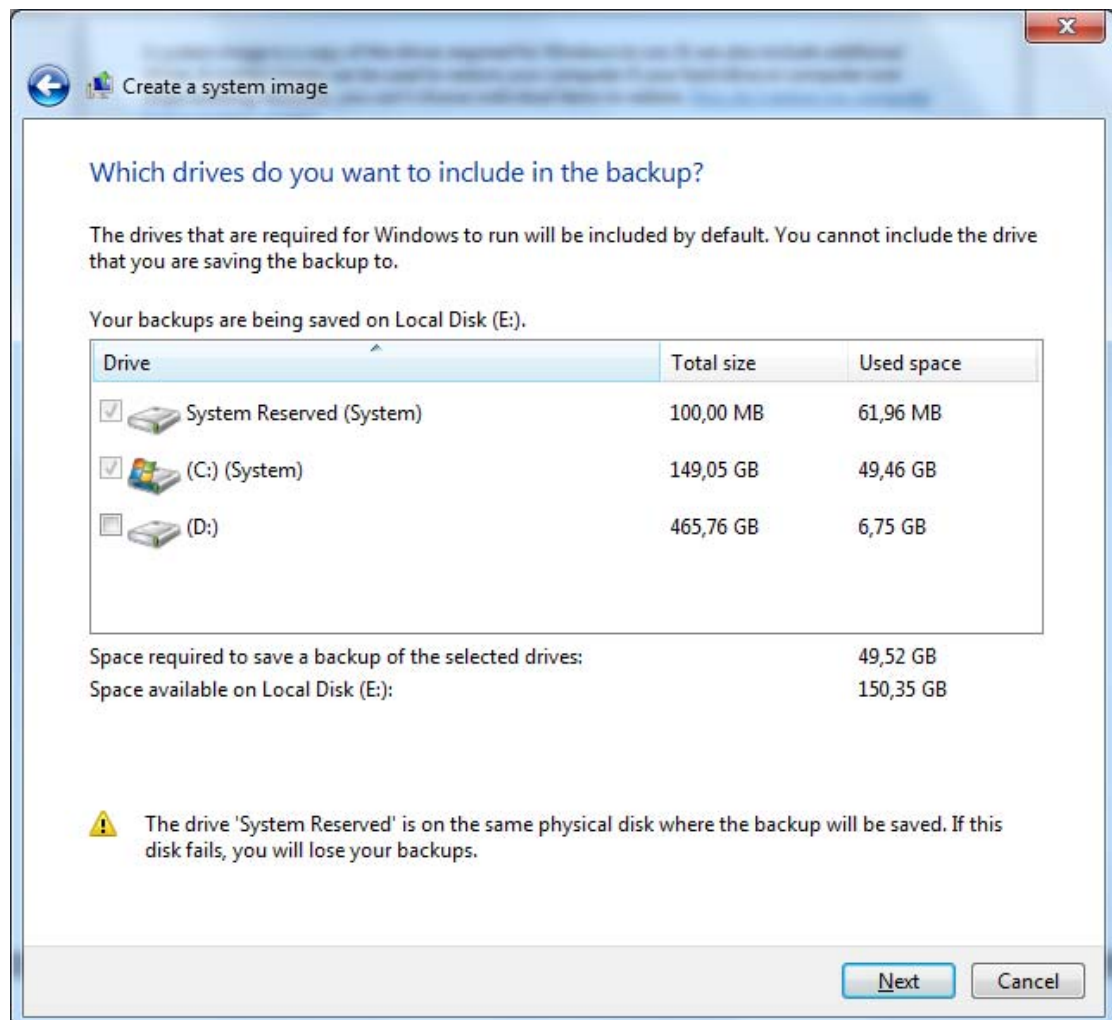
Εικόνα 9.Backup Progress

10. Όταν το **Backup** τελιώσει τα *Windows* θα σας ενημερώσουν αν θέλετε να δημιουργήσετε μια εικόνα του συστήματος (**System Image**). Επιλέξτε το δίσκο Local Disk (E:). Καλά θα ήταν να επιλέξετε διαφορετικό δίσκο από το δίσκο που προηγουμένως αποθηκεύσατε τα δεδομένα σας. Σε αυτή τη περίπτωση χρησιμοποιήθηκε ο ίδιος δίσκος. Κάντε κλικ στο **Next**.



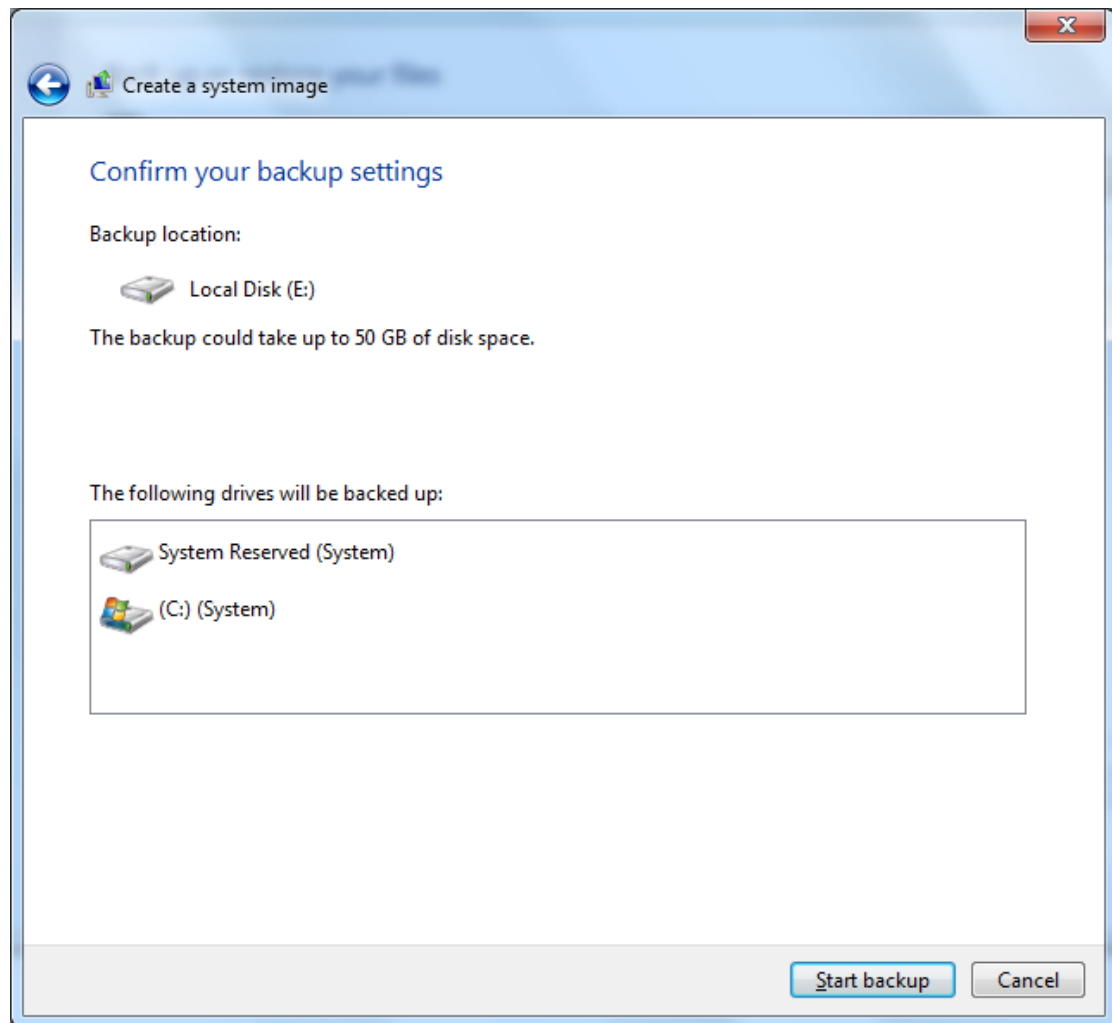
Εικόνα 10. Location of Backup.

11. Τα Windows θα επιλέξουν αυτόματα τους δίσκους που χρειάζονται για να δημιουργηθεί η εικόνα του συστήματος (System Image). Επίσης θα σας ενημερώσει για το χώρο που χρειάζεται για να γίνει αποθήκευση καθώς και το διαθέσιμο χώρο για το δίσκο που επιλέξατε όπως φαίνεται στην Εικόνα 11. Κάντε κλικ στο **Next**.



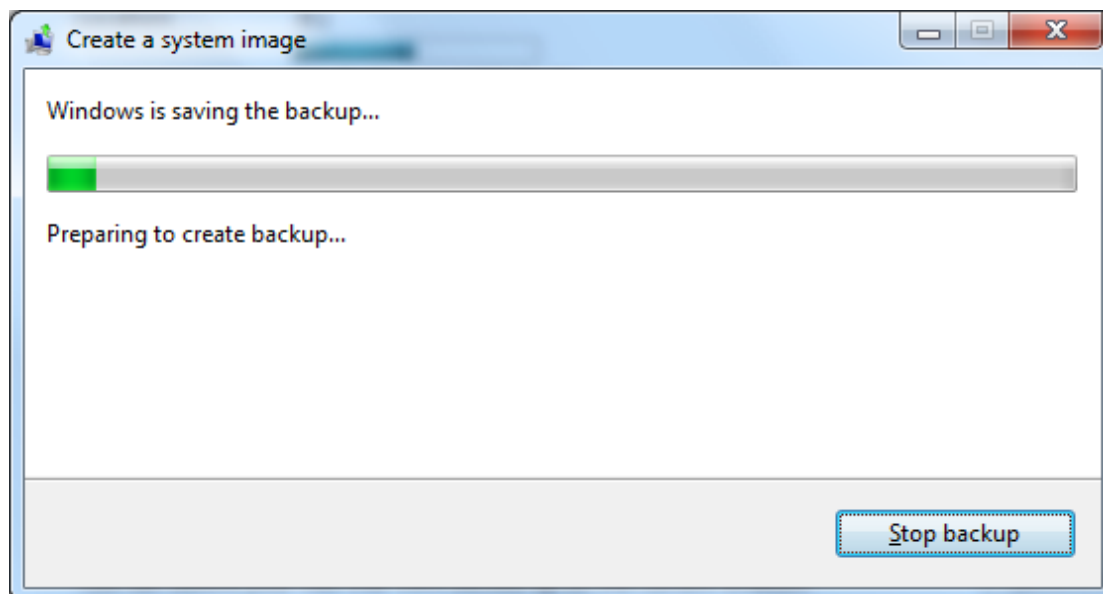
Εικόνα 11. Εικόνα συστήματος.

12. Επιβεβαιώστε τις ρυθμίσεις σας και κάντε κλικ στο **Start Backup** όπως φαίνεται στην Εικόνα 12.



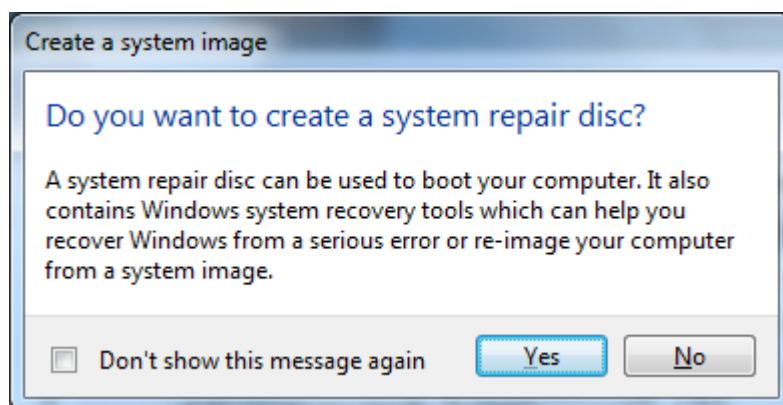
Εικόνα 12.Backup Settings.

13. Η διαδικασία δημιουργίας εικόνας του συστήματος θα ξεκινήσει όπως φαίνεται στην Εικόνα 13.



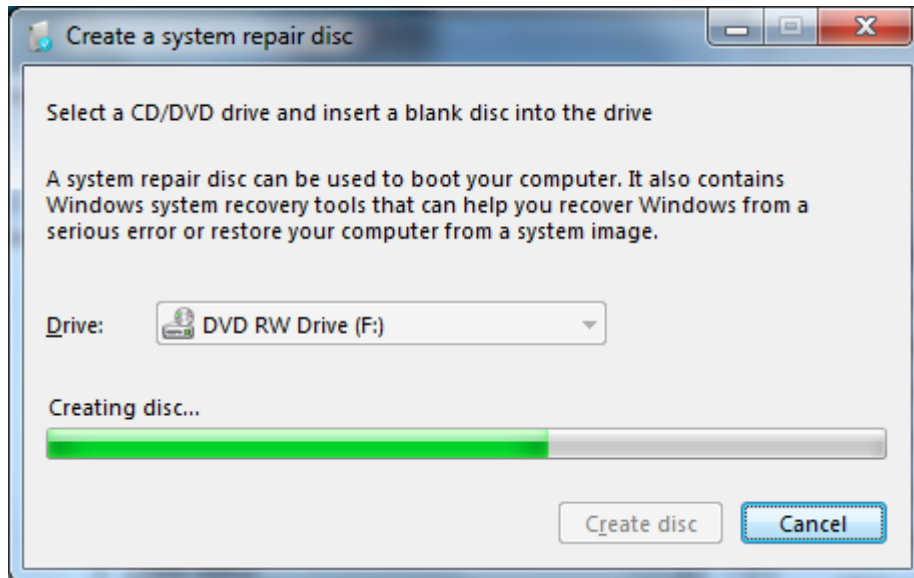
Εικόνα 13.Create System Image.

14. Όταν τελιώσει η δημιουργία της εικόνας των Windows ο οδηγός θα σας ζητήσει να δημιουργήσετε ένα **System Repair Disk** όπως την Εικόνα 14. Αυτό είναι απαραίτητο όταν τα Windows δεν μπορούν να ξεκινήσουν. Επιλέξτε **Yes**.

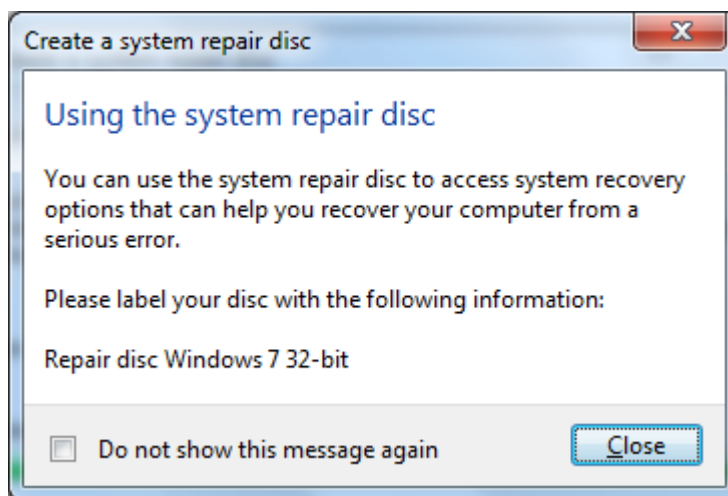


Εικόνα 14.System Repair Disc.

15. Επιλέξτε τον οδηγό για το **CD/DVD** σας. Τοποθετήστε ένα άδειο DVD και κάντε κλικ στο **Create Disc** όπως την εικόνα 15. Η διαδικασία δημιουργίας θα ξεκινήσει. Επίσης θα ενημερωθείτε για να ετοιμάσετε ετικέτα για το δίσκο σας ,όπως στην Εικόνα 16.

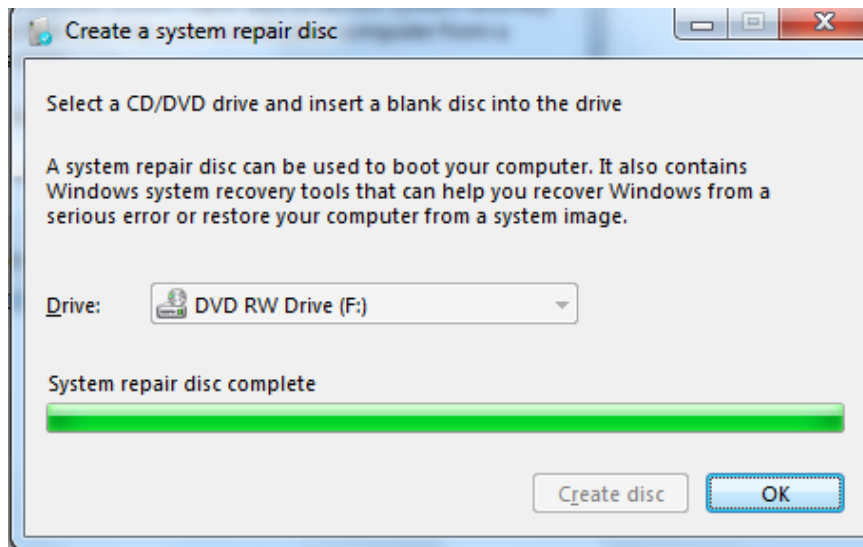


Εικόνα 15.Creating Disc



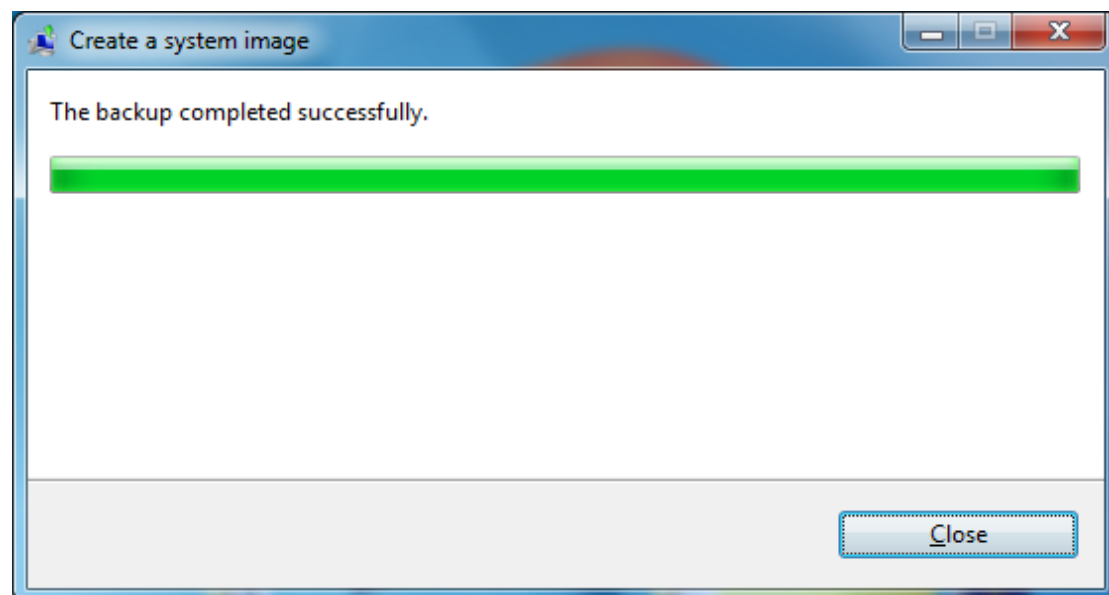
Εικόνα 16.Using the System Repair Disc

16. Όταν ολοκληρωθεί η διαδικασία θα σας εμφανίσει το παράθυρο διαλόγου της Εικόνας 17.



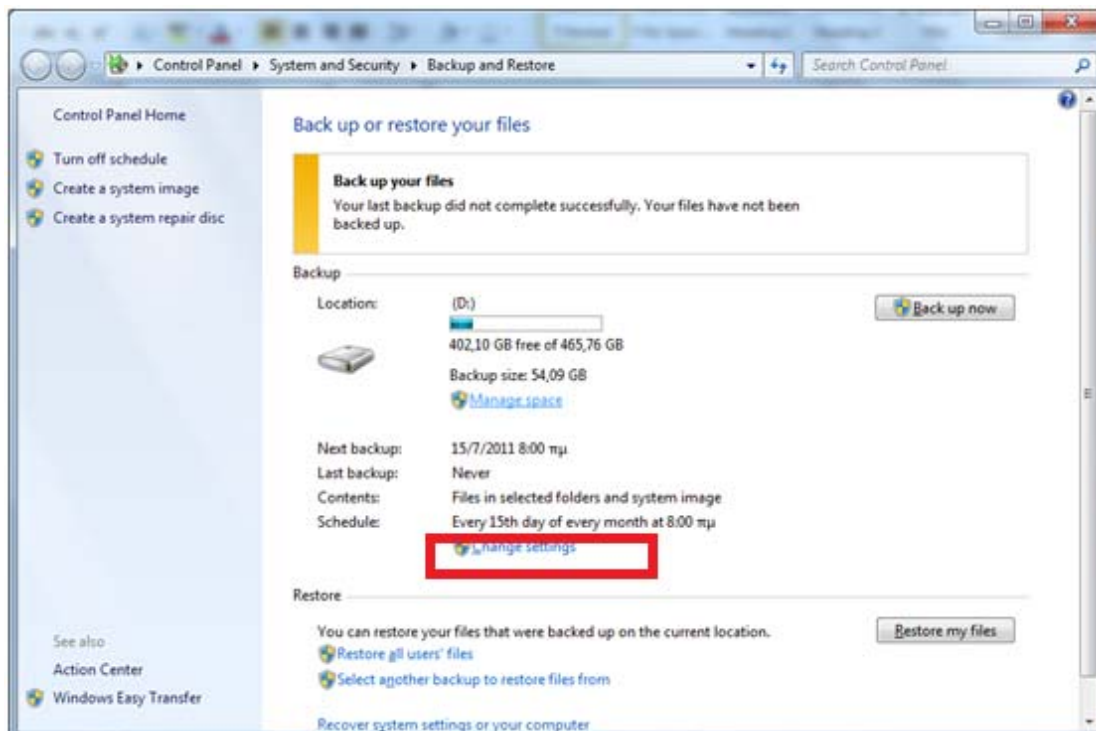
Εικόνα 17. System Repair Disc Completion

17. Η διαδικασία δημιουργίας της εικόνας του συστήματος έχει ολοκληρωθεί όπως φαίνεται στην Εικόνα 18.



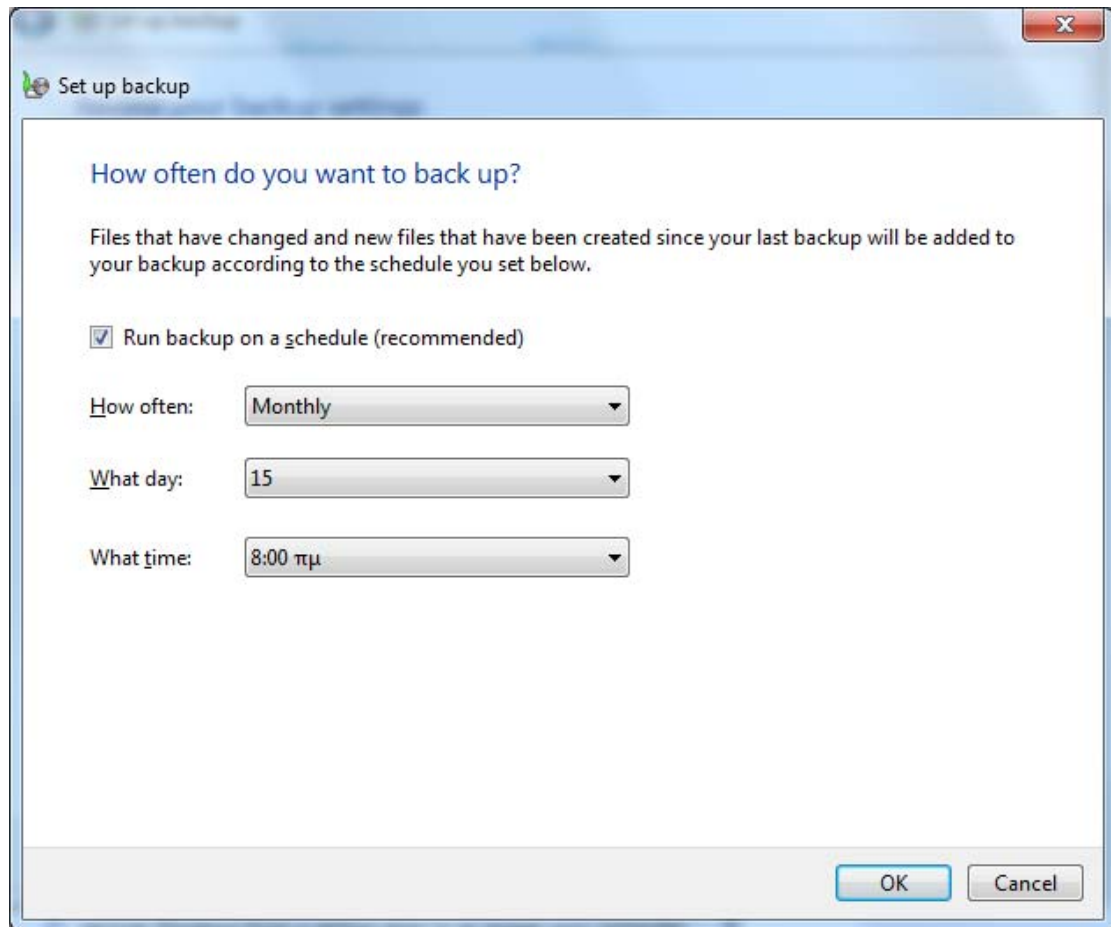
Εικόνα 18. System Image Completed

18. .Μαγή συχνότητας δημιουργίας εφεδρικών αντιγράφων. Από το **Control Panel** κάντε κλικ στο **Backup and Restore**. Κάντε κλικ στο **Change Settings**.



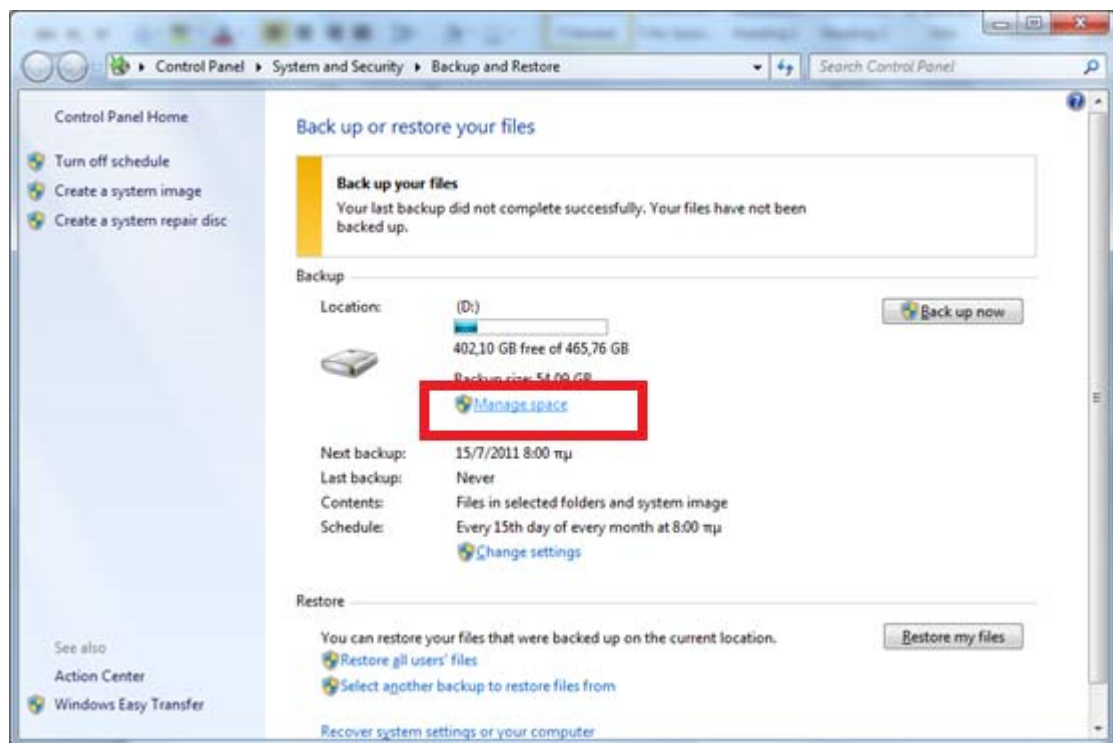
Εικόνα 19.Change Backup Settings.

19. Αλλάξετε την συχνότητα του **Backup** σας έτσι ώστε να γίνεται σε μέρα, και ώρα που εσείς προτιμάτε έτσι ώστε να μην επηρεάζει την απόδοση του συστήματός σας.



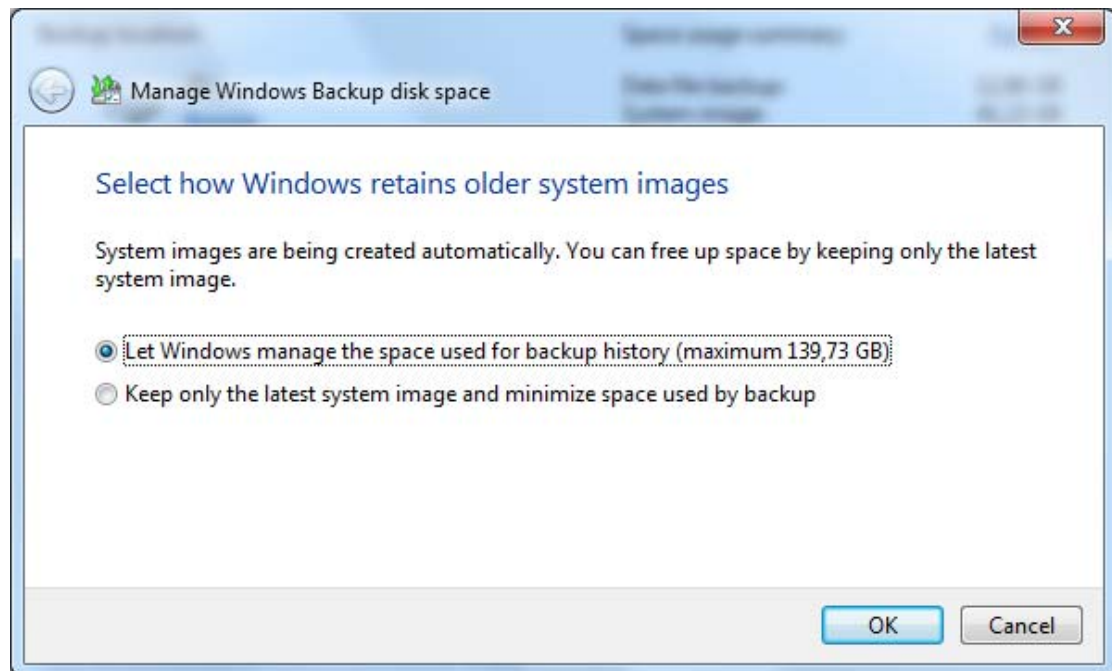
Εικόνα 20. Set schedule.

20. Μπορείτε επίσης να ορίσετε εσείς το χώρο που θα χρησιμοποιήτε από το Backup σας. Καντε κλικ στο **Manage Space** όπως φαίνεται στην Εικόνα 21.



Εικόνα 21. Manage Space.

21. Επιλέξτε την πρώτη επιλογή ώστε τα Windows να διαχειρίζονται τον ελεύθερο σας χώρο για το **Backup** σας.



Εικόνα 22. Manage Windows Backup Space.

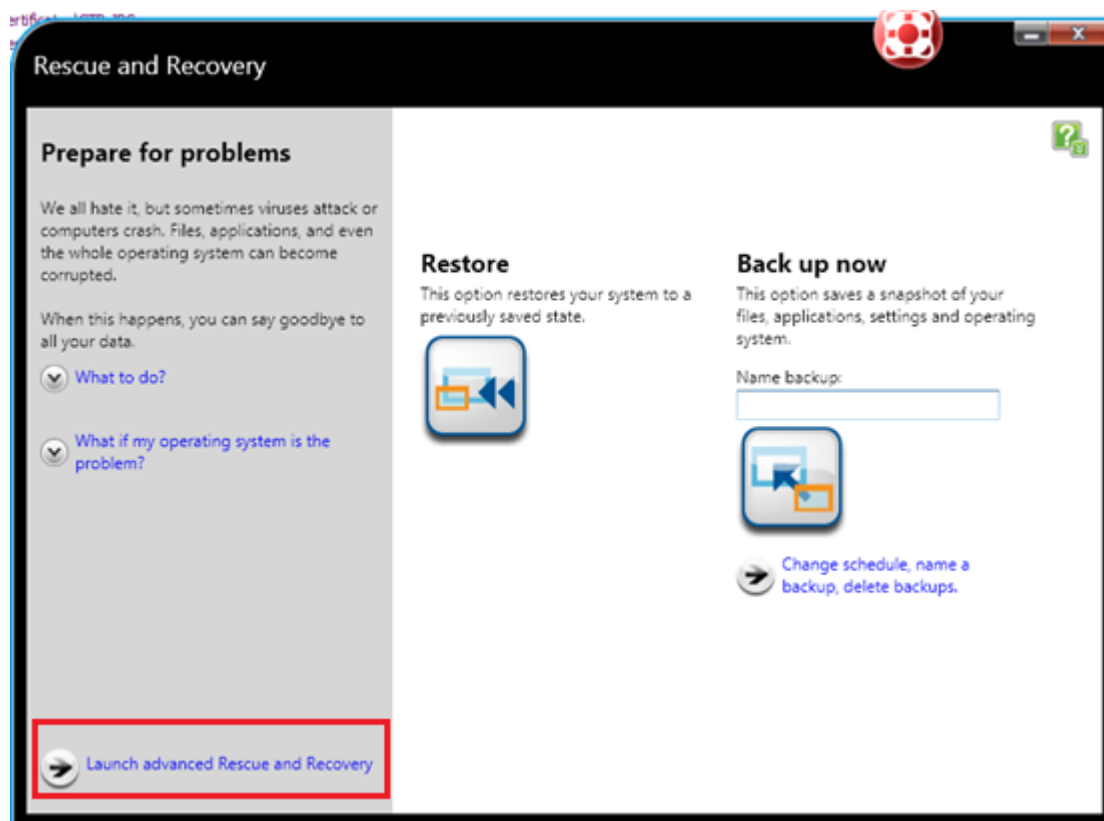
## ΔΙΑΔΙΚΑΣΙΑ ΔΗΜΙΟΥΡΓΙΑΣ ΕΦΕΔΡΙΚΩΝ ΑΡΧΕΙΩΝ ΜΕ LENOVO RESCUE AND RECOVERY.

1. Κάντε κλικ στο κουμπί **Start** και στο **κουτί έρευνας** πληκτρολογήστε *Lenovo Backup* . Κάντε κλικ στο **Lenovo Backup**



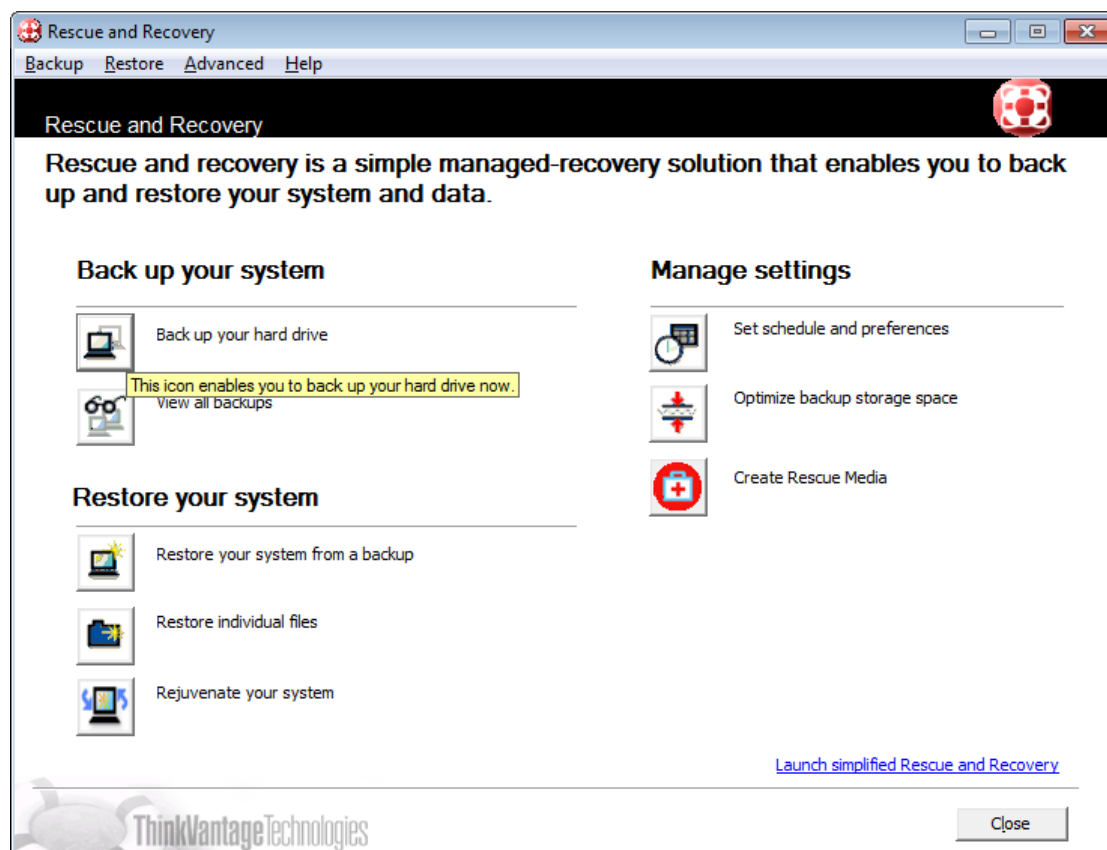
Εικόνα 23.Εκκίνηση εφαρμογής.

2. Όταν εμφανιστεί το παράθυρο κάντε κλικ στο **Launch advanced Rescue and Recovery**.



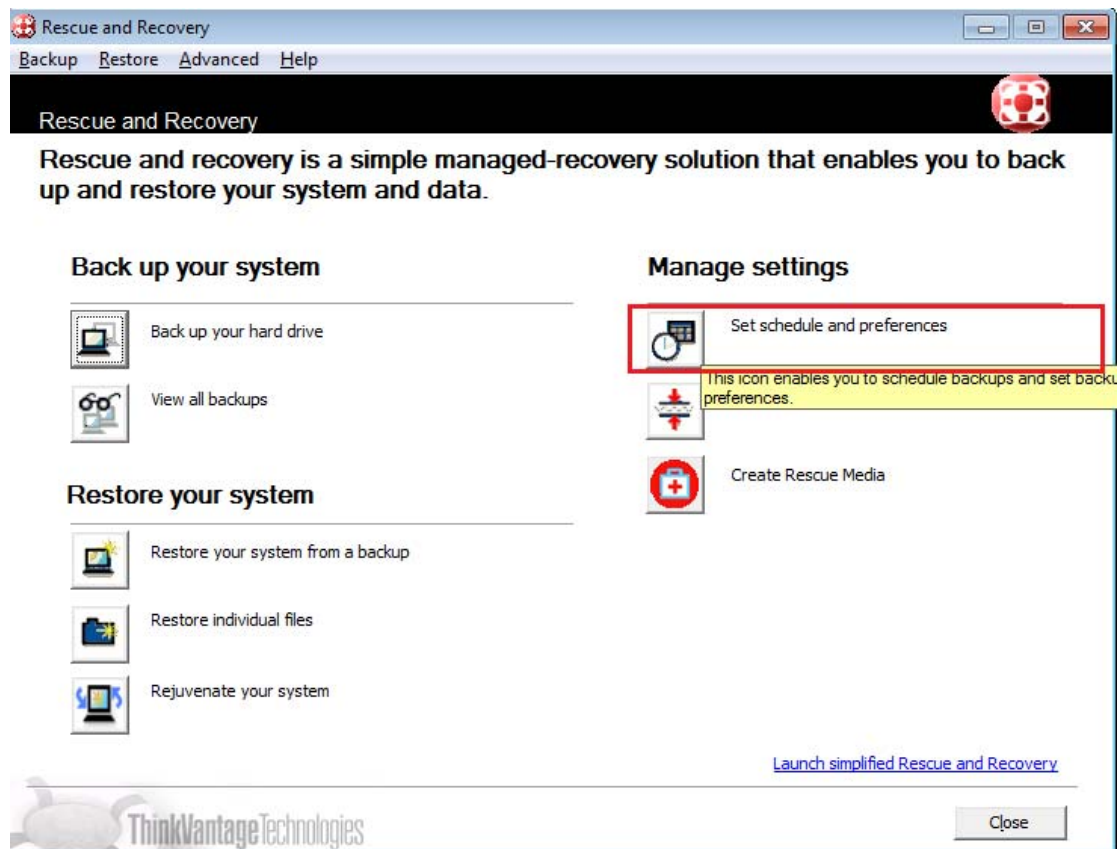
Εικόνα 24. Παράθυρο εφαρμογής Rescue and Recovery.

3. Θα εμφανιστεί το παράθυρο διαλόγου όπως φαίνεται στην εικόνα 25.



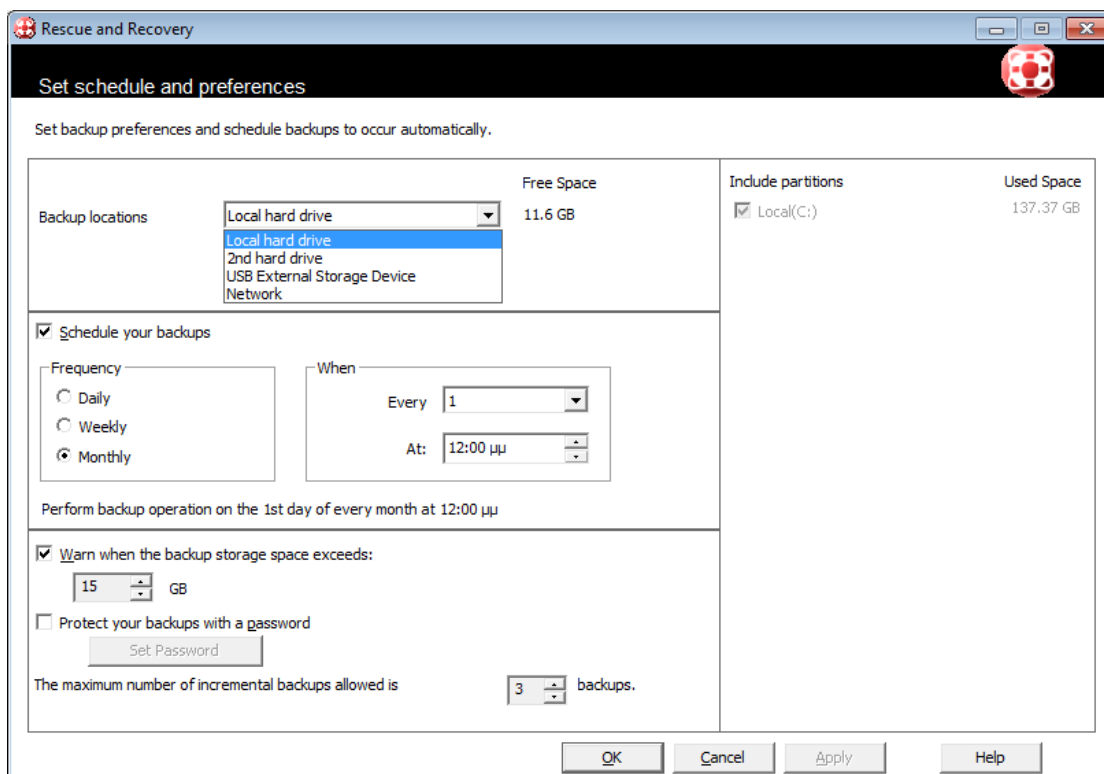
Εικόνα 25. Rescue and Recovery.

#### 4. Κάντε κλικ στο **Set schedule and preferences**.

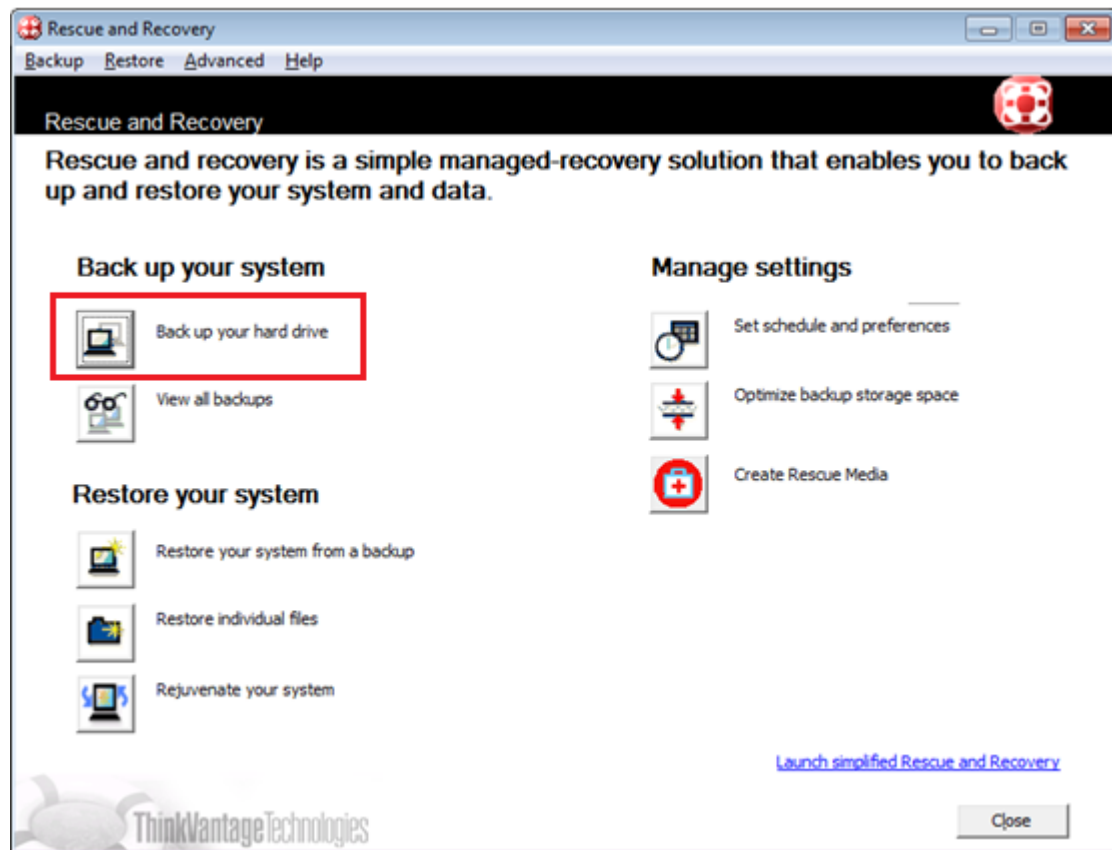


Εικόνα 26. Set schedule and preferences.

5. Θα εμφανιστεί το παράθυρο **Set schedule and preferences**. Από αυτό το παράθυρο μπορείτε να επιλέξετε την τοποθεσία που θέλετε να κάνετε **Backup** και τη συχνότητα. (Καθημερινά, Εβδομαδιαία, Μηνιαία). Επίσης μπορείτε να καθορίσετε αν θέλετε το εφεδρικό αντίγραφο ασφαλείας να προστατεύεται από κωδικό . Επιπρόσθετα μπορείτε να καθορίσετε το μέγιστο αριθμό **Incremental backups**. Τέλος υπάρχει και επιλογή για προειδοποίηση από το πρόγραμμα εάν ο χώρος αποθήκευσης υπερβαίνει ένα προκαθορισμένο μέγεθος σε χωρητικότητα. Στο παράδειγμα είναι **15GB**. Αφού ορίσετε τις πιο πάνω παραμέτρους κάντε κλικ στο **OK**.

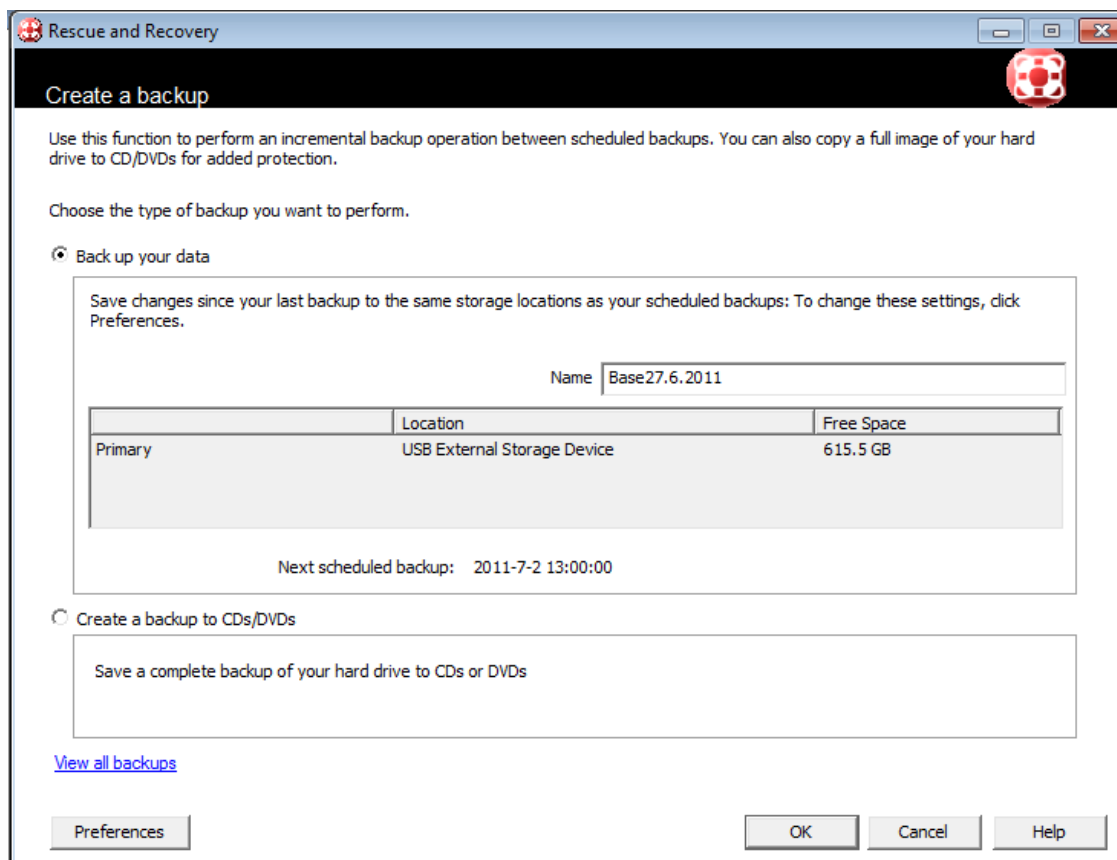


## 6. Επιλέξτε Backup your Hard Drive.



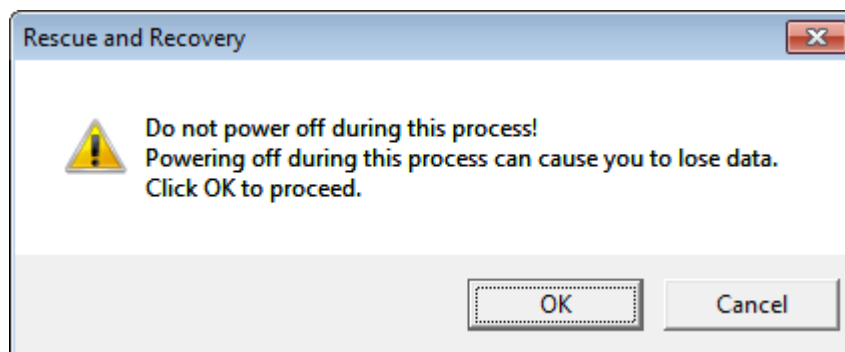
Εικόνα 27.Backup your hard drive.

8. Δώστε ένα όνομα στο **Backup** σας. Στο πιο κάτω παράδειγμα έχει δοθεί το όνομα **Base27.6.2011**.



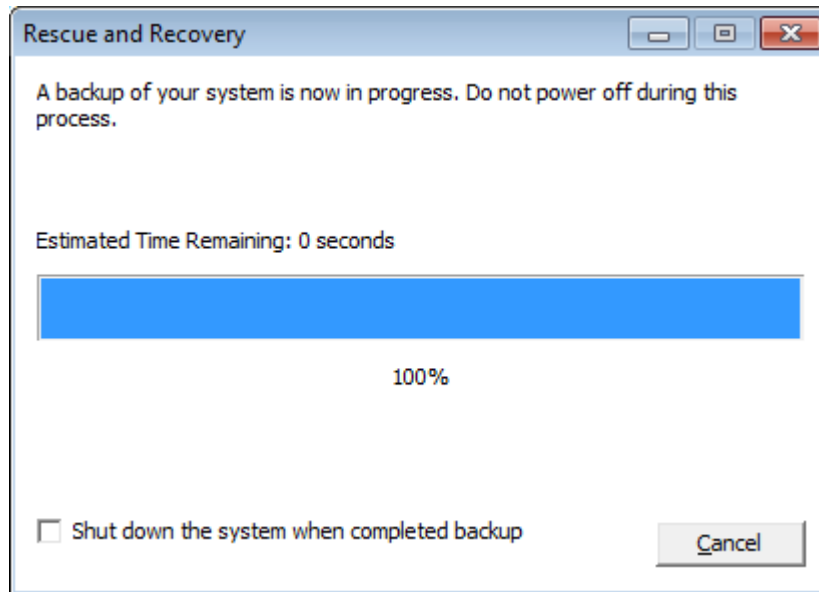
Εικόνα 28. Δημιουργία αντίγραφου ασφαλείας.

9. Θα εμφανιστεί το παράθυρο διαλόγου της Εικόνας 29



Εικόνα 29. Rescue and Recovery Backup Warning.

10. Στην Εικόνα 30 φαίνεται η πρόοδος δημιουργίας εικόνας του συστήματος με το **Rescue and Recovery**.



Εικόνα 30. Rescue and Recovery Rescue Progress.

Η διαδικασία σε σύστημα με τα χαρακτηριστικά της εικόνας 30 και με δίσκο 148GB με χρησιμοποιημένα τα 137,6GB (Εικόνα 31) διάρκεσε 1 ώρα και σαράντα πέντε λεπτά. Ο χρόνος δημιουργίας εφεδρικού αντίγραφου ασφαλείας εξαρτάται από τα δεδομένα που υπάρχουν αποθηκευμένα στο σκληρό σας δίσκο.

View basic information about your computer

---

Windows edition

Windows 7 Professional  
Copyright © 2009 Microsoft Corporation. All rights reserved.  
Service Pack 1

---

System

Rating: [Retrieving system rating](#)  
Processor: Intel(R) Core(TM)2 Duo CPU T9400 @ 2.53GHz 2.53 GHz  
Installed memory (RAM): 4,00 GB (3,90 GB usable)  
System type: 32-bit Operating System  
Pen and Touch: No Pen or Touch Input is available for this Display

---

Computer name, domain, and workgroup settings

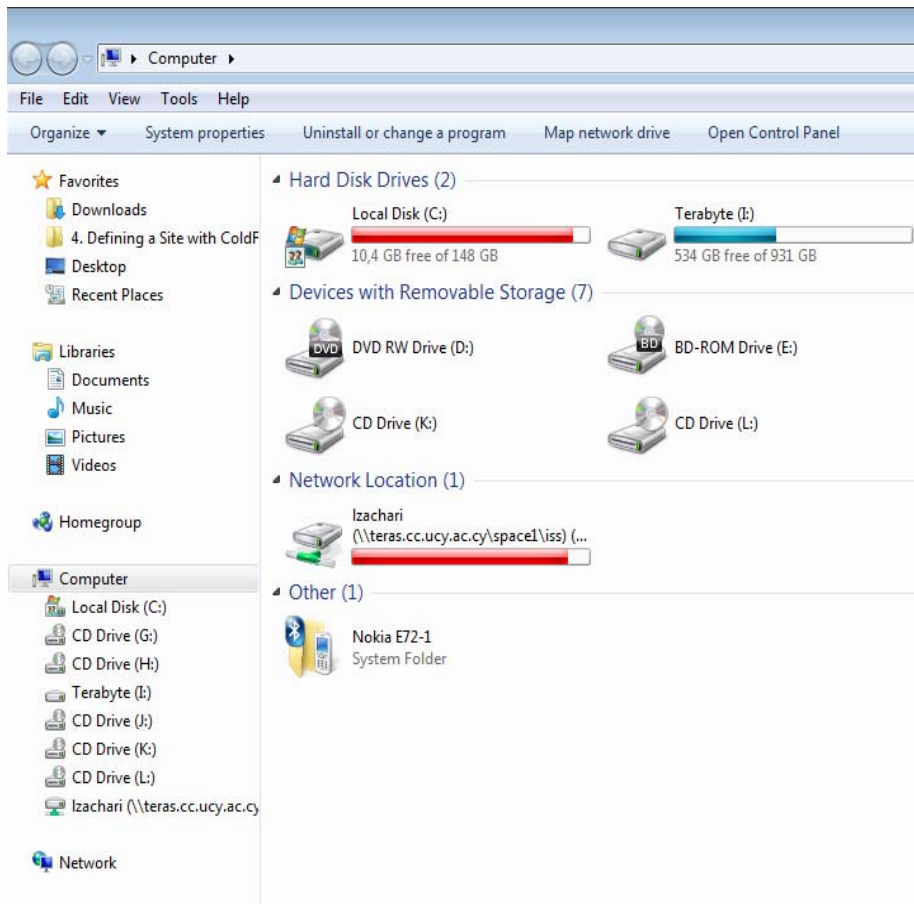
Computer name: cc103  
Full computer name: cc103.ucy.ac.cy  
Computer description: Lefteris Zacharia  
Domain: ucy.ac.cy

---

Windows activation

Status Not Available  
Product ID: Not Available

Εικόνα 31. Χαρακτηριστικά συστήματος



Εικόνα .σκληρός δίσκος Local Disk C:/

## ΠΑΡΑΡΤΗΜΑ Α

A/A	Περιγραφή	Windows 7 Backup and Restore	Lenovo Rescue and Recovery
1.	Block based file backup	✓	
2.	Δυνατότητα Επαυξητικού αντιγράφου (Incremental)		✓
3.	Λειτουργία στο παρασκήνιο (Run on The Background)	✓	
4.	Διαχείριση χώρου (Manage Space)	✓	
5.	Προειδοποίηση για χώρο (Space Warning)	✓	✓
6.	Επιλογή διαφορετικών δίσκων (Select Multiple Drives)	✓	Μόνο το δίσκο C: κάνει Backup
7.	Επαναφορά προηγούμενων εκδόσεων αρχείων και φακέλων (Previous versions of files and folders)	✓	
8.	Επαναφορά συστήματος (System Restore)	✓	
9.	Δημιουργία εικόνας Συστήματος (System Image)	✓	