

## ΠΑΝΕΠΙΣΤΗΜΙΟ ΚΥΠΡΟΥ

### Έρευνες Οικονομικής Συγκυρίας\*

Νοέμβριος 2008

Οι Έρευνες Οικονομικής Συγκυρίας στοχεύουν στην αποτύπωση των αντιλήψεων των επιχειρηματιών και καταναλωτών για την τρέχουσα οικονομική κατάσταση και των προσδοκιών τους για διάφορα οικονομικά μεγέθη. Τα στοιχεία συλλέγονται μηνιαία, βάσει εναρμονισμένων ερωτηματολογίων σε όλες τις χώρες της Ευρωπαϊκής Ένωσης (ΕΕ) και καλύπτουν τους τομείς των υπηρεσιών, του λιανικού εμπορίου, της οικοδομικής βιομηχανίας, της μεταποίησης καθώς και τα νοικοκυριά-καταναλωτές. Η χρησιμότητα αυτών των στοιχείων έγκειται στις προπορευόμενες πληροφορίες που περιέχουν για την εξέλιξη διαφόρων μακροοικονομικών μεγεθών, συνεπώς μπορούν να χρησιμοποιηθούν στην κατασκευή βραχυπρόθεσμων προβλέψεων για το ρυθμό μεταβολής του ΑΕΠ και άλλων οικονομικών μεταβλητών. Τα στοιχεία παρουσιάζουν τη διαφορά του ποσοστού των ερωτηθέντων που απάντησαν θετικά από το ποσοστό αυτών που εκφράστηκαν αρνητικά. Οι έρευνες περιέχουν ερωτήσεις που αφορούν την τρέχουσα οικονομική κατάσταση των επιχειρήσεων και νοικοκυριών (Τρέχουσα Κατάσταση) ή τις προσδοκίες τους για το προσεχές μέλλον (Προσδοκίες). Για κάθε τομέα υπολογίζεται ένας δείκτης που αντανακλά τη γενική αντίληψη στο συγκεκριμένο τομέα (τρέχουσα κατάσταση και προσδοκίες). Για παρουσίαση της ευρύτερης οικονομικής κατάστασης στην Κύπρο δημοσιεύεται ο Δείκτης Οικονομικής Συγκυρίας (ΔΟΣ-ΚΟΕ) ο οποίος αποτελείται από σταθμισμένες απαντήσεις που αφορούν την τρέχουσα κατάσταση και τις προσδοκίες από όλους τους τομείς και καταναλωτές. Η στάθμιση του εν λόγω δείκτη λαμβάνει υπόψη τη συνεισφορά του κάθε τομέα στο ΑΕΠ της Κύπρου. Οι έρευνες διενεργούνται ανάμεσα σε ανώτερα στελέχη εταιρειών σε δείγμα το οποίο δίνει μεγαλύτερη βαρύτητα σε μεγαλύτερες επιχειρηματικές μονάδες. Για τα νοικοκυριά-καταναλωτές το δείγμα είναι τυχαίο και η έρευνα γίνεται τηλεφωνικώς. Οι έρευνες διεξάγονται μεταξύ της πρώτης και της τρίτης εβδομάδας του κάθε μήνα.

### ΠΕΡΙΛΗΨΗ

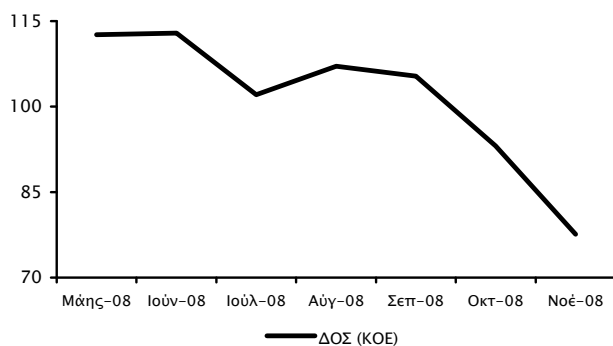
**Σημαντική επιδείνωση επιχειρηματικού κλίματος το Νοέμβριο 2008. Η κρίση στο διεθνή χρηματοπιστωτικό τομέα και στη διεθνή οικονομία φαίνεται πως έχουν επηρεάσει τόσο την τρέχουσα κατάσταση, όσο και τις βραχυπρόθεσμες προσδοκίες, ιδιαίτερα στις υπηρεσίες και στις κατασκευές.**

Ο Δείκτης Οικονομικής Συγκυρίας του Κέντρου Οικονομικών Ερευνών υποχώρησε αισθητά το Νοέμβριο, σημειώνοντας τη μεγαλύτερη πτώση τους τελευταίους επτά μήνες. Οι επιχειρήσεις βλέπουν πιο αρνητικά την οικονομική τους κατάσταση σε σύγκριση με τον προηγούμενο μήνα (Τρέχουσα Κατάσταση) και βλέπουν με μεγαλύτερη επιφύλαξη τις προοπτικές τους επόμενους μήνες (Προσδοκίες). Το Νοέμβριο καταγράφεται μείωση, σε σχέση με τον Οκτώβριο, στη ζήτηση υπηρεσιών, στην οικοδομική δραστηριότητα καθώς και στις λιανικές πωλήσεις. Στον τομέα των κατασκευών διαγράφεται πτωτική τάση στις τιμές πώλησης. Οι καταναλωτές παραμένουν απαισιόδοξοι για τις προοπτικές για τους ερχόμενους μήνες.



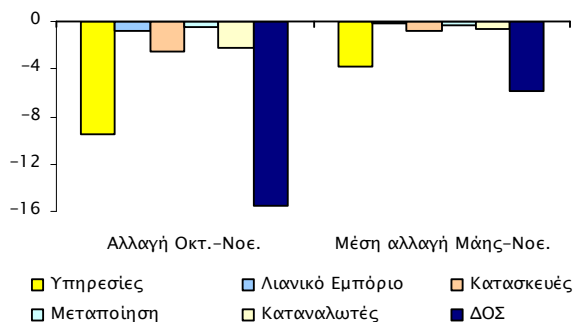
Το Νοέμβριο ο Δείκτης Οικονομικής Συγκυρίας (ΔΟΣ) για την Κύπρο έχει μειωθεί σημαντικά κάτω από το μέσο όρο (100), φτάνοντας τις 77,6 μονάδες (Διάγραμμα 1)<sup>1</sup>. Ο ΔΟΣ μειώθηκε κατά 15,5 μονάδες το Νοέμβριο σε σχέση με τον Οκτώβριο, που αποτελεί και τη μεγαλύτερη πτώση του δείκτη τους τελευταίους επτά μήνες. Καθοδικές τάσεις καταγράφει επίσης τους τελευταίους μήνες ο ΔΟΣ για την ΕΕ και την Ευρωζώνη<sup>2</sup>, μια πορεία που φαίνεται να ακολουθεί με κάποια υστέρηση και ο ΔΟΣ της Κύπρου.

Διάγραμμα 1: Δείκτης Οικονομικής Συγκυρίας



Η επιδείνωση του ΔΟΣ το Νοέμβριο οφείλεται κυρίως στην αρνητική επίδοση του τομέα των υπηρεσιών και των κατασκευών, καθώς και στην απαισιόδοξη στάση των καταναλωτών (Διάγραμμα 2). Για την περίοδο Μαΐου-Νοεμβρίου οι υπηρεσίες και οι κατασκευές συμβάλλουν κατά μέσο όρο περισσότερο στην πτωτική πορεία του ΔΟΣ (Διάγραμμα 2).

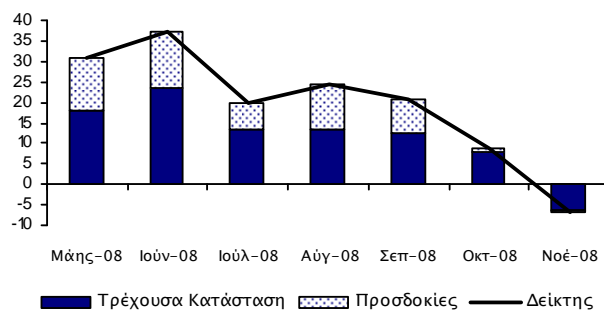
Διάγραμμα 2: Αλλαγή ΔΟΣ και οι συνιστώσες της



Στον τομέα των *υπηρεσιών*, που πλέον αποτελεί το 78% του ΑΕΠ στην Κύπρο, το επιχειρηματικό κλίμα χειροτέρευσε σε σύγκριση με τον Οκτώβριο, κυρίως

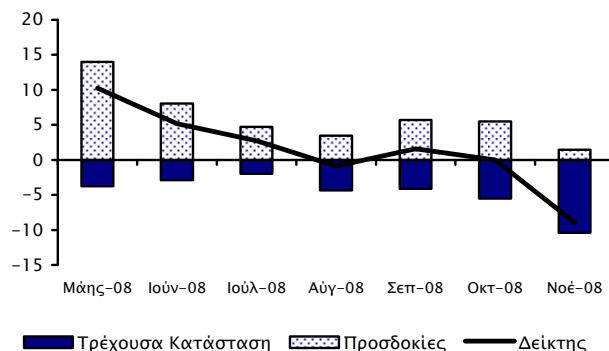
λόγω επιδείνωσης της τρέχουσας κατάστασης (Διάγραμμα 3). Η αξιολόγηση της οικονομικής κατάστασης, της απασχόλησης και της ζήτησης τους τελευταίους τρεις μήνες παρουσιάζεται πολύ πιο δυσμενής σε σύγκριση με τον προηγούμενο μήνα (Πίνακας 1). Οι επιχειρήσεις βλέπουν με μεγαλύτερη επιφύλαξη τις προοπτικές για τη ζήτηση τους επόμενους τρεις μήνες. Το Νοέμβριο οι επιχειρήσεις δήλωσαν ότι αναμένουν κάποια πτώση των τιμών τους, τους επόμενους τρεις μήνες (Πίνακας 1).

Διάγραμμα 3: Δείκτης Επιχειρηματικού Κλίματος - Υπηρεσίες (συνεισφορά τρέχουσας κατάστασης και προσδοκιών)



Στο *λιανικό εμπόριο* το επιχειρηματικό κλίμα παρουσίασε αξιοσημείωτη επιδείνωση σε σύγκριση με τον προηγούμενο μήνα λόγω χειροτέρευσης της τρέχουσας κατάστασης και των προσδοκιών (Διάγραμμα 4). Οι επιχειρήσεις αναφέρονται σε πτώση τόσο των πωλήσεων τελευταίους μήνες όσο και των αναμενόμενων πωλήσεων τους επόμενους μήνες.

Διάγραμμα 4: Δείκτης Επιχειρηματικού Κλίματος - Λιανικό Εμπόριο (συνεισφορά τρέχουσας κατάστασης και προσδοκιών)



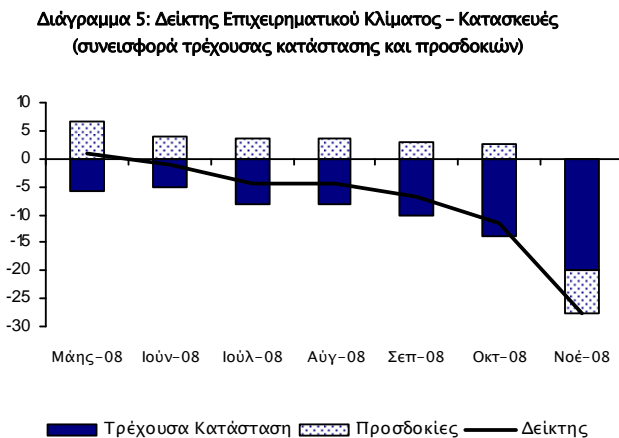
Το Νοέμβριο οι επιχειρήσεις δήλωσαν ότι οι παραγγελίες προς τους προμηθευτές τους επόμενους τρεις μήνες αναμένεται να μειωθούν αρκετά σε σχέση με τον περασμένο μήνα, μάλλον λόγω μειωμένων πωλήσεων και διαθέσιμων αποθεμάτων. Με βάση τα αποτελέσματα του Νοεμβρίου οι επιχειρήσεις

<sup>1</sup>Όλα τα στοιχεία που παρουσιάζονται σε αυτό το τεύχος περιλαμβάνουν εποχικότητα (seasonally unadjusted).

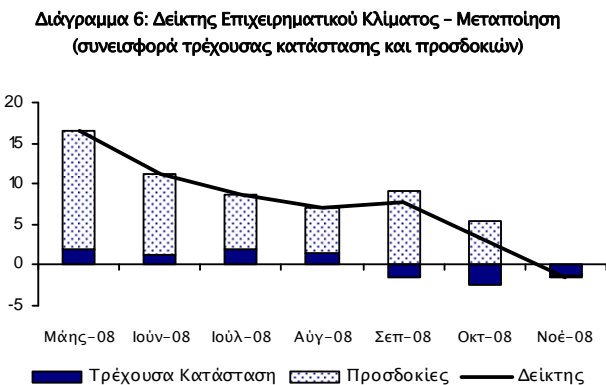
<sup>2</sup>Τα στοιχεία για τις χώρες της ΕΕ δημοσιεύονται στην ιστοσελίδα [http://ec.europa.eu/economy\\_finance/db\\_indicators/db\\_indicators8650\\_en.htm](http://ec.europa.eu/economy_finance/db_indicators/db_indicators8650_en.htm).

αναμένουν μείωση στην απασχόληση και στις τιμές τους σε σχέση με τον προηγούμενο μήνα (Πίνακας 1).

Στον τομέα των κατασκευών, που αποτελεί βασικό μοχλό ανάπτυξης τα τελευταία χρόνια, το επιχειρηματικό κλίμα παρουσιάζεται ιδιαίτερα αρνητικό (το αρνητικότερο που έχει καταγραφεί τους τελευταίους επτά μήνες), λόγω χειροτέρευσης τόσο της τρέχουσας κατάστασης όσο και των προσδοκιών (Διάγραμμα 5). Οι επιχειρήσεις αξιολόγησαν πολύ πιο αρνητικά τη δραστηριότητά τους το Νοέμβριο, σε σχέση με τον Οκτώβριο, καθώς και τα υπό ανέγερση έργα (Πίνακας 1). Τα αποτελέσματα του Νοεμβρίου δείχνουν ότι οι επιχειρήσεις αναμένουν πτώση στην απασχόληση και τις τιμές τους, τους επόμενους μήνες.



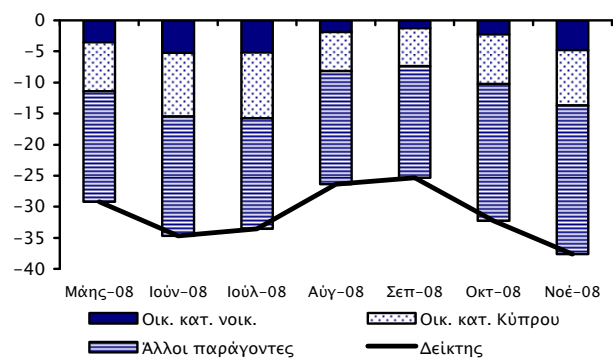
Στη μεταποίηση το επιχειρηματικό κλίμα παρουσιάζεται απαισιόδοξο λόγω επιδείνωσης των προσδοκιών (Διάγραμμα 6). Οι επιχειρήσεις δηλώνουν μειωμένη παραγωγή τους τελευταίους μήνες και μειωμένες παραγγελίες για εξαγωγές, αλλά και συνολικές παραγγελίες.



Με βάση τα αποτελέσματα του Νοεμβρίου 2008 οι επιχειρήσεις αναμένουν πτώση στην παραγωγή, την απασχόληση και στις τιμές πώλησης τους επόμενους τρεις μήνες (Πίνακας 1).

Οι καταναλωτές συνεχίζουν να παρουσιάζονται γενικά απαισιόδοξοι, με το δείκτη των προσδοκιών τους να καταγράφει την αρνητικότερη επίδοση των τελευταίων επτά μηνών (Διάγραμμα 7, Πίνακας 1). Η εκτίμησή τους για την οικονομική κατάσταση του νοικοκυριού για τους επόμενους 12 μήνες παρουσιάζεται ακόμη πιο αρνητική σε σχέση με τον περασμένο μήνα (Διάγραμμα 7, Πίνακας 1). Οι καταναλωτές παρουσιάζονται πιο απαισιόδοξοι σε σύγκριση με τον προηγούμενο μήνα για τη γενικότερη οικονομική κατάσταση στην Κύπρο τους επόμενους 12 μήνες (Διάγραμμα 7, Πίνακας 1).

**Διάγραμμα 7: Δείκτης Προσδοκιών - Καταναλωτές**  
(συνεισφορά οικονομικής κατάστασης και άλλων παραγόντων)



Οι καταναλωτές φαίνεται να αναμένουν αύξηση της ανεργίας τους επόμενους μήνες (Πίνακας 1). Η έρευνα του Νοεμβρίου καταγράφει αξιοσημείωτη υποχώρηση των προθέσεων των καταναλωτών για μεγάλες καταναλωτικές δαπάνες τους επόμενους 12 μήνες, ενώ διαγράφεται μια ελαφρά τάση προς αποταμίευση. Οι καταναλωτές εκτιμούν ότι οι τιμές παρουσιάζουν μικρή πτωτική τάση (Πίνακας 1).

Συμπερασματικά, ο Δείκτης Οικονομικής Συγκυρίας του Κέντρου Οικονομικών Ερευνών υποχώρησε αισθητά το Νοέμβριο, ακολουθώντας την αρνητική πορεία του Οκτωβρίου. Οι επιχειρήσεις βλέπουν πιο αρνητικά την οικονομική τους κατάσταση σε σύγκριση με τον προηγούμενο μήνα (Τρέχουσα Κατάσταση) και βλέπουν επίσης με μεγαλύτερη επιφύλαξη τις προοπτικές τους επόμενους μήνες (Προσδοκίες). Οι καταναλωτές συνεχίζουν να είναι απαισιόδοξοι όσον αφορά τις προοπτικές για τους επόμενους μήνες.

Η κρίση στο διεθνή χρηματοπιστωτικό τομέα και στη διεθνή οικονομία φαίνεται πως άρχισαν να επηρεάζουν αισθητά τους τελευταίους δύο μήνες, τόσο την τρέχουσα κατάσταση στους διάφορους τομείς, όσο και τις βραχυπρόθεσμες προσδοκίες, ιδιαίτερα στις υπηρεσίες και στις κατασκευές.

Πίνακας 1: Διαφορά μεταξύ ποσοστού θετικών και ποσοστού αρνητικών απαντήσεων<sup>1</sup>

ΕΡΕΥΝΑ	05/08	06/08	07/08	08/08	09/08	10/08	11/08
<b>ΥΠΗΡΕΣΙΕΣ</b>							
Επιχειρηματικό Κλίμα- Δείκτης <sup>2</sup>	31	37	20	24	21	9	-7
Οικονομική κατάσταση επιχείρησης τους τελευταίους 3 μήνες <sup>3</sup>	20	28	18	18	17	11	-13
Ζήτηση τους τελευταίους 3 μήνες <sup>3</sup>	34	42	22	23	20	12	-6
Αναμενόμενη ζήτηση τους επόμενους 3 μήνες <sup>3</sup>	39	41	20	32	25	4	-2
Απασχόληση τους τελευταίους 3 μήνες	29	27	24	22	9	15	3
Αναμενόμενη απασχόληση τους επόμενους 3 μήνες	32	29	24	11	14	5	5
Αναμενόμενες τιμές πώλησης τους επόμενους 3 μήνες	28	26	33	21	2	11	6
<b>ΛΙΑΝΙΚΟ ΕΜΠΟΡΙΟ</b>							
Επιχειρηματικό Κλίμα- Δείκτης <sup>2</sup>	10	5	3	-1	2	0	-9
Πωλήσεις τους τελευταίους 3 μήνες <sup>3</sup>	10	8	8	4	-1	0	-14
Τρέχοντα αποθέματα <sup>3</sup>	21	16	14	17	11	16	17
Αναμενόμενες πωλήσεις τους επόμενους 3 μήνες <sup>3</sup>	42	24	14	10	17	16	4
Αναμενόμενες παραγγελίες σε προμηθευτές τους επόμενους 3 μήνες	6	3	-6	-6	0	-3	-20
Αναμενόμενη απασχόληση τους επόμενους 3 μήνες	14	10	7	7	7	3	-5
Αναμενόμενες τιμές πώλησης τους επόμενους 3 μήνες	20	22	18	17	10	12	3
<b>ΚΑΤΑΣΚΕΥΕΣ</b>							
Επιχειρηματικό Κλίμα- Δείκτης <sup>2</sup>	1	-1	-4	-4	-7	-11	-28
Οικοδομική δραστηριότητα τους τελευταίους 3 μήνες	-24	-27	-27	-24	-24	-27	-41
Τρέχοντα υπό ανέγερση έργα (current overall order books) <sup>3</sup>	-11	-10	-16	-16	-20	-28	-40
Αναμενόμενη απασχόληση τους επόμενους 3 μήνες <sup>3</sup>	13	8	7	7	6	5	-15
Αναμενόμενες τιμές πώλησης τους επόμενους 3 μήνες	-9	-12	-9	-9	-14	-21	-25
<b>ΜΕΤΑΠΟΙΗΣΗ</b>							
Επιχειρηματικό Κλίμα- Δείκτης <sup>2</sup>	17	11	9	7	8	3	-2
Παραγωγή τους τελευταίους 3 μήνες	27	25	29	40	18	12	-2
Τρέχουσες συνολικές παραγγελίες <sup>3</sup>	1	-5	-1	0	-8	-6	-13
Τρέχουσες παραγγελίες για εξαγωγές	-24	-38	-19	-41	-38	-34	-64
Τρέχοντα αποθέματα τελικών προϊόντων <sup>3</sup>	-5	-9	-7	-4	-3	1	-9
Αναμενόμενη παραγωγή τους επόμενους 3 μήνες <sup>3</sup>	44	30	20	17	28	16	-1
Αναμενόμενη απασχόληση τους επόμενους 3 μήνες	13	8	14	7	11	8	-4
Αναμενόμενες τιμές πώλησης τους επόμενους 3 μήνες	33	25	29	22	16	4	-6
<b>ΚΑΤΑΝΑΛΩΤΕΣ</b>							
Δείκτης <sup>2</sup>	-29	-35	-34	-26	-25	-32	-38
Οικονομική κατάσταση νοικοκυριού τους τελευταίους 12 μήνες	-19	-25	-25	-16	-20	-22	-27
Αναμενόμενη οικονομική κατάσταση νοικοκυριού τους επόμενους 12 μήνες <sup>3</sup>	-14	-21	-21	-8	-5	-9	-19
Οικονομική κατάσταση στην Κύπρο τους τελευταίους 12 μήνες	-35	-48	-52	-45	-46	-42	-44
Αναμενόμενη οικονομική κατάσταση στην Κύπρο τους επόμενους 12 μήνες <sup>3</sup>	-32	-41	-42	-25	-24	-32	-36
Τιμές καταναλωτικών αγαθών τους τελευταίους 12 μήνες	61	68	68	70	67	67	63
Αναμενόμενες τιμές καταναλωτικών αγαθών τους επόμενους 12 μήνες	50	46	49	21	23	14	13
Αναμενόμενη ανεργία στην Κύπρο τους επόμενους 12 μήνες <sup>3</sup>	29	33	33	33	30	38	47
Καταλληλότητα μεγάλων αγορών επί του παρόντος	-19	-34	-31	-40	-35	-46	-55
Δαπάνες για μεγάλες αγορές τους επόμενους 12 μήνες	-4	-2	-8	-3	-6	-10	-26
Καταλληλότητα αποταμίευσης επί του παρόντος	-6	-13	-6	-1	-8	-21	-16
Πιθανότητα αποταμίευσης τους επόμενους 12 μήνες <sup>3</sup>	-42	-44	-38	-40	-42	-50	-48

Σημειώσεις:

<sup>1</sup> Οι θετικές απαντήσεις αναφέρονται σε αύξηση/βελτίωση/καταλληλότητα/πάνω από το κανονικό/μεγάλη πιθανότητα και οι αρνητικές στα αντίθετα. Τα στοιχεία περιλαμβάνουν εποχιακότητα (seasonally unadjusted).

<sup>2</sup> Η κατασκευή του δείκτη περιγράφεται στο [http://ec.europa.eu/economy\\_finance/indicators/business\\_consumer\\_surveys/userguide\\_en.pdf](http://ec.europa.eu/economy_finance/indicators/business_consumer_surveys/userguide_en.pdf).

<sup>3</sup> Οι απαντήσεις στη συγκεκριμένη ερώτηση περιλαμβάνονται στην κατασκευή του δείκτη για την κάθε έρευνα.