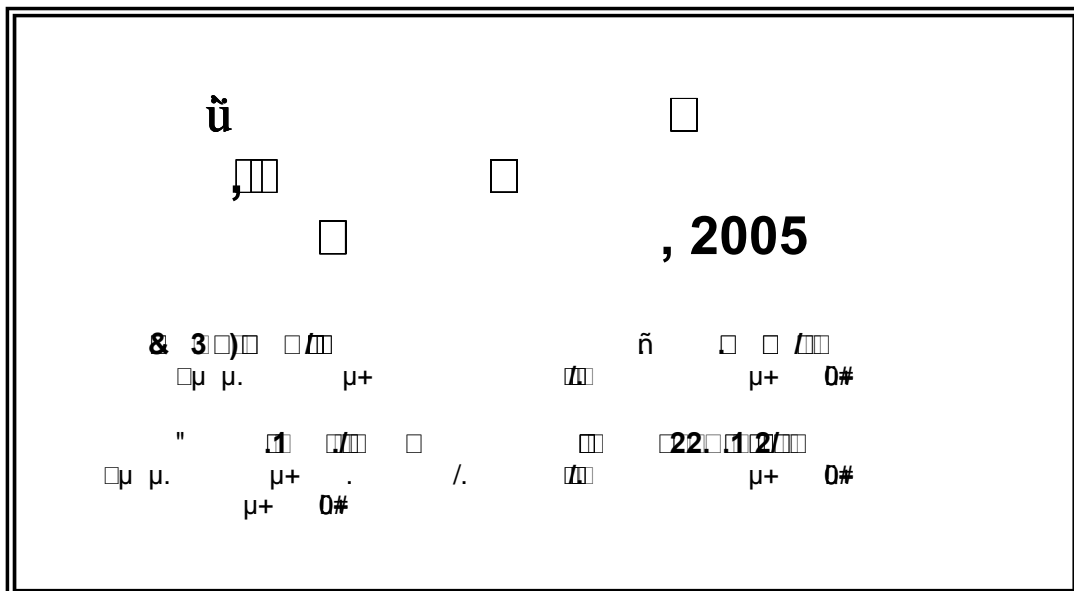


Ε μΑ Ε μΑ Ε



Ε . 06-06
Θ ΕΑ 2006

Ε μ 0 □ □ / □ 1 □ □ □ 12 □ □ 2 □ □ □ □ , 0) / & □ □ □ □

! □OE (□ 2□.3 □2□ 10□)

30□ !! μμ.21 μ *

02! OE *OE #

OE !1 μ)" # μ *

.00E 2 μ *OE

*/01 μ " üμOE † !OE

μ μ. μ+ . 002 μ # *OE

OE Ü1." . &+ ð3.10&

OE μ+

□)□ 0□ □ 03 □□ 2□.12□ /□ μ10□ μ.2□ 2□ □ 0□□28□ 13 □&□ μ)□ □
□ /0 □□ 2□□□1&□ 0□□ □□□□12□□ 2□ □ □ 2□ □ □ □ 2□.

EXECUTIVE SUMMARY vii

1. ŷ þ1

2. ù þ ü ù2

 2.1 0" 0E0"2

 2.2 úl 12 0. 2" 0#4

3. ŷ þŷ5

 3.1 ŷ μ5

 3.2 02137

 3.3 #&0"8

 3.4 0E μ10

 3.5 -#) . / μ μ 0E10

 3.6 \$ \$. μ μ0.12

 3.7 012)220" . %\$\$.13

 3.7.1 . , 0E2. .)12 "13

 3.7.2 0 μ" , !#0" . . !"14

4. þ þ þ14

5. þ , ü ù ŷ ŷ17

 ù þ 1: ü ŷ üŷ þ ŷ ü21

 ù þ 2: ŷ ü ù ŷ þ þ ŷ þ , 200531

TOURIST SATISFACTION SURVEY RESULTS, 2005

S. Clerides, A. Markidou, P. Pashardes and N. Pashourtidou

EXECUTIVE SUMMARY

The Economics Research Centre (ERC) of the University of Cyprus, in cooperation with the Cyprus Tourist Organisation (CTO), is conducting a research project for the construction of a tourist satisfaction barometer, aiming at recommending policies to upgrade the quality and competitiveness of the Cypriot tourist product, as dictated by the CTO's Strategic Plan for the period 2000-2010.

Data collection is conducted in four phases (February – March, April – June, July – September, October – December). Data are collected at the departure lounge of Larnaca and Paphos airport via personal interviews based on a questionnaire. The information contained in the data relates to a large number of demographics, socioeconomic and other characteristics of tourists and together with the ratings they gave regarding their satisfaction from the different aspects of the Cypriot tourist product. Information that can be used for comparison of Cyprus to other tourist destinations is also gathered.

This study presents the first results from this survey, covering the period February – December 2005, which regard the main aspects of the Cypriot tourist product such as accommodation, restaurants, transportation, infrastructure, natural and built environment, as well as a comparison of Cyprus with other destinations.

The results show that there are significant differences in the ratings of the various aspects of the Cypriot tourist product and in the extent to which tourists are satisfied with Cyprus in general. In particular, tourists appear to be satisfied with accommodation and restaurants, while more attention needs to be given to the cleanliness and protection of natural environment, the preservation of local character in the built environment, as well as Cyprus' infrastructure. Finally, prices were a factor that caused dissatisfaction to a great extent in almost all aspects of the Cypriot tourist product, leading a considerable percentage of tourists to characterise Cyprus as worse than other destinations in terms of value for money.

1. □

□ 2 μ." 2 # 2 # μ* 1#μ0 1 μ.2 12 ü12 ü !) (ü)
2" OE μ." . 2)\$ 2 # 2!2* Ø/# 2 # # OE
!1 μ* # μ* () . 2 OE / 2000-2010 0. OE2&
.OE 2 # OE 2 #2 * OE " , μ0 +μ. 2 .03! . 2
02&1 2 " OE2. " &" 2& .2 & .

OE 2 2004 Ø 0 10 1Ø!1. μ02.* 2 # . 2 # 2! #
μ+ Ø# (ü) 2 # .002 μ # *OE . 2 / μ #
OE μμ.2 " 00# 10 μ μ.2. 2 # μ* , OE OE μ0
1# . 00Ø! 1. 12 Ø& 2 # μ* , .2.10# 10& /0/ μ&
2 # μ* . OE μ002+ .

2. OE 2" 0# 20! 1Ø!1." μ02 , 2 ü /00 Ø # . 2
.2.10# .! μ2!# . 2 OE*1 2 # . μ* .OE' 2&
2 #2+ .p Ø# 12Ø2. 10 12 Ø. OE 1# 2 10 0&2 μ. 2 #
. ') 2 /Ø. 2 # \$ #. . 12 Ø. .# .*OE# . μ0 ! μ)
/ μ!3+ . & \$2!12+ 2& 2 #2 + . .OE 2
. μ) .OE' 2 # .OE /3 Ø" OE\$ 2 # OE 2 #2 *
OE " . # 2 , 00E , OEØ" OE 12 Ø * # 12 1*! 2"
*OE # μ0 # .2. &12 *" 2 #2 * " OE μ* " .

. 12 Ø. .2.&!* 2. 10 1 /0/ μ& 10 μ B OE OE 3Ø2. .
1#2 μ.2 .# .0 OE 12/ 02. μ. OE3 12.212 .#
OE /0Ø 2 . μ) .OE' 2& 2 #2+ .OE /3 Ø" OE 2 #
OE 2 #2 * OE " , .4 . 2" /. μ B *μ00" ! \$OE1 μ0"
. μ!OE1 μ0" 2 10" .2 1Ø. , 2. 12 \$ 0. ..* 2. μ0 μ02! "
μ0)/# . . 02 μ 0 OE . OE . μ)" .OE' 2& 2 #! 12+
00Ø2. .OE 2. 00Eμ!# \$2!12 2& /& . 2 # OE " .OE " ,
02 μ2. OE . OE . μ)" .OE' 2& 2 #! 12+ . 2" 00Eμ!#
OE 2 # OE " 1#Ø2. μ02 1#) . μ) . OE1" 2 # . μ02
.)1 2 # OE 2 " 10 \$ μ0 # 2 #2 * " OE μ* " .

OE! " 1 OE .# " 2" Ø# 0. /.\$ 1*! 2&
.OE001 μ2 & , . 2 0.& 1#μOE 1μ2& &" OE 2 OE 2 "
.OE' 2& 2 # 12+ .OE 1Ø! μ0" OE\$, .4 . &" OE 2
.2.&12)22. 2 # OE 2 #2 * OE " 10 1*! μ0 #
2 #2 * " OE μ* " . .OE01 μ.2. 2 " μ02! .#"
..3! μ0 2 OE 2 " /0.&" 2" Ø# . / μ 10#* 10 10!
μ002+ 2 # ü . p OE1. μ02 OE .0 10 μ. 0 (OE3)

0#1 2& 0& 12\$ 0& 2" 0# 0E 1# \$ 2 2005. ,.
. # # 2110! 0" μ020" , 0E . 002!2. 10
10! μ0" 0& 2 # 2 #2 * 0E " : (.) 0 .)1 2" * 0E ,
() / . μ . /2! 3 , () 1# &0" , 0E μ , / μ μ . 3#)
0E ,. (/) 010" . /! 12!)2 20".

2 0)22. 2 0E # 02. 2.#)22. " 2" 0# , 0 + 12" 0)2 20" 3 . 4
0# 2. , μ1& /! μμ2 & . 0E3" 12.212" , 2. 0E
.0E01 μ.2. 2" . # " . 2" *0" 0& 2 # 0E 2 #2 *
0E " . 2 .)1 2" *0E # &" 2 #2 * 0E μ * . 0E. 2.
.0E01 μ.2. . 2 # 2 μ0" 2" / . μ " , / .2!3" , 1#&+ , 0E μ" ,
3# * . / μ μ # 0E2" , . \$ + & . μ μ0& ,
/!12!2 2& . %#\$&." , . 4 . 0 " . 10" 2" *0E # .
1*1 2" μ0 # 0E μ*" . " , 12 0)22. 5, . #
..03..&1 , 2. 0 1#μ0E μ.2. . μ0 2' 0E 2"
0# .

2. □ □

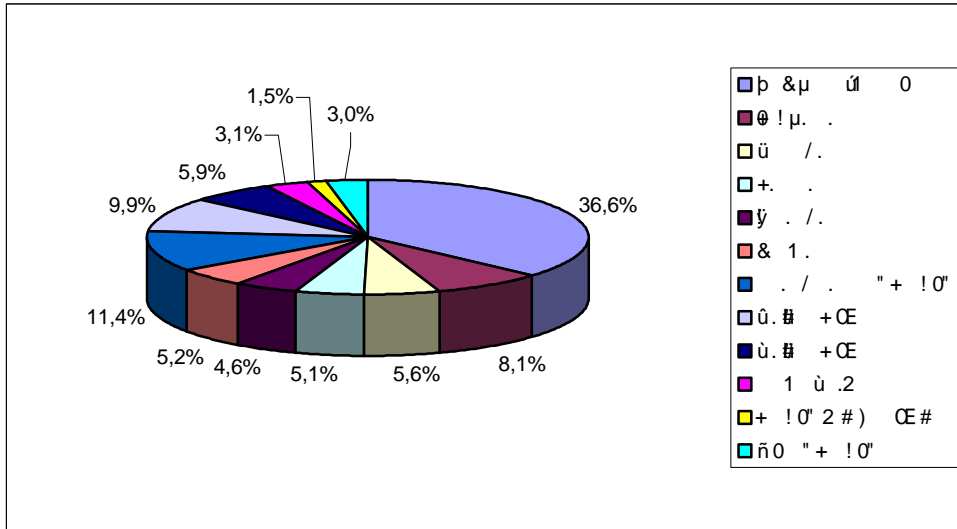
2.1 0□ □□ 3□□ 0□

□ 0# &! 02. 10 2110! 3 10" 0 2. " .0E 2 -0! # ! 2 # 2005.
0! μ. 0E 31 .*00 2 # μ0" -0!# ! . 2 , /0*20!
2 # μ 0" 0E , . ý , 22 2 # μ0" ý , ũ#2 .
00E μ! . 22.2 2 # μ 0" 2+ ! , μ! . 0 μ! .

. 12 0. 1# 2 .2 2 . . \$+! 1 2& 0E 2+ .0E) 2. .0!/) μ.
!" . 3 # μ0 2 μ/ 2" 0E&0E " 1# 2 0# 1 0
0&2 μ.2 # . # μ0E 2 2.000 0&2 μ.2). .2 2 31 ý# ,
#12 # , 000 μ! # . 1.000 0&2 μ.2). 10 0 μ. .0E 2" 0E
310" , / 1* 5.000 0&2 μ.2). . 2" 1.

¹ 0 0&2 μ.2) .0E22. .0E) . μ" 2' 2& 2 μ/ ." (travelling party), . 0E! /0 μ.
μ" 0" 0" 0# (0.* 2. 3 0E# 2/0*# μ.). 0E 0 # 2) 2.
.0E01 μ.2. 12. μ 2. μ02 μ0" 2" 2. / &2 " μ/ .", .02" 21 2 1#) ! μ) 2 #
/0 μ.2" 10 10.3852 μ. .

Διάγραμμα 1: Χώρα συνήθους διαμονής των τουριστών



Η Ελλάδα αποτελεί το 36,6% των τουριστών, ακολουθούμενη από την Ιταλία (11,4%), την Ισπανία (9,9%), την Γαλλία (8,1%), την Αγγλία (5,6%), την Γερμανία (5,2%), την Αυστρία (4,6%), την Σουηδία (3,1%), την Ολλανδία (3,0%) και άλλες χώρες (1,5%).

Η Ελλάδα αποτελεί το 36,6% των τουριστών, ακολουθούμενη από την Ιταλία (11,4%), την Ισπανία (9,9%), την Γαλλία (8,1%), την Αγγλία (5,6%), την Γερμανία (5,2%), την Αυστρία (4,6%), την Σουηδία (3,1%), την Ολλανδία (3,0%) και άλλες χώρες (1,5%).

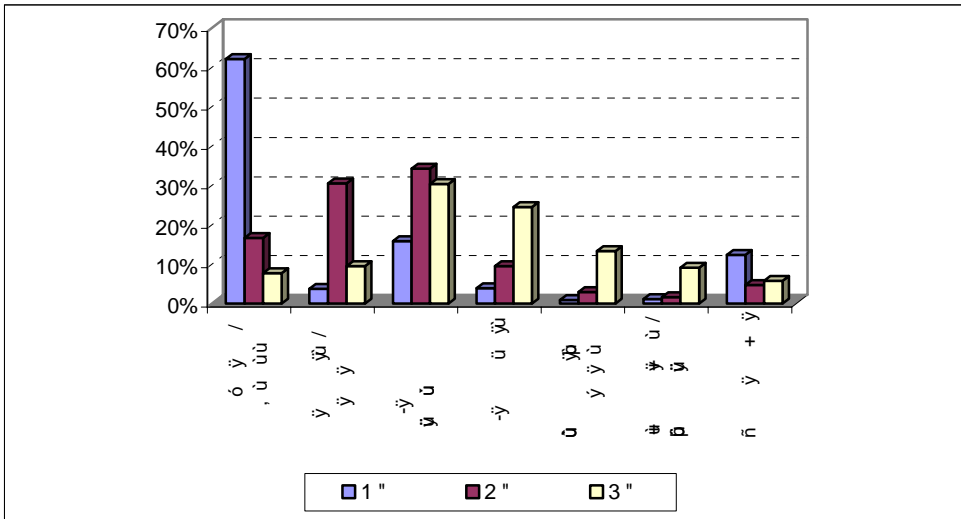
² Η Ελλάδα αποτελεί το 36,6% των τουριστών, ακολουθούμενη από την Ιταλία (11,4%), την Ισπανία (9,9%), την Γαλλία (8,1%), την Αγγλία (5,6%), την Γερμανία (5,2%), την Αυστρία (4,6%), την Σουηδία (3,1%), την Ολλανδία (3,0%) και άλλες χώρες (1,5%).

12 0& 2 # 2 # 2 * 02 " , 10 1\$1 μ0 # 0E μ*" , . 10
 1\$ μ02" 0E/ 0" 2& 000 0E .

2.2 1□ □ 12□□ 2□ □ 0□□□□

□ 12 0. 0E \$ μ 0E2. 10 # 2 μ02 . *0E# 2 # μ 0"
 -0!# - 0 μ! 2005. 0E2 0E" 0E 0E μ 2. 12
 /0 μ. 2" 0)& 0E/ # 2. # μ30#μ (71,2%), \$! 0E (84%) .
 .0E2 2E μ." 000#" (78,7%). 0E , μ1 ")! " ." 2&
 0&22& 2. 2. 43 2 , μ0 0E1)20!# 0.! *" 2 # 20" .2 2 #"
 .! *" μ 0" .0E)2 12" 0" 00E 2 # \$ #. 45,7% 2&
 2 #2+ 0E &2 . / μ00 . μ. / μ/. , 2 24,2% . /* / μ/0" .
 2 7,9% . 0E1)20! . μ1 ")!" μ0+ 0E μ " 12 10! μ
 /0 μ. 02. 10 11,2 μD" .

Διάγραμμα 2: Λόγοι επιλογής της Κύπρου για διακοπές

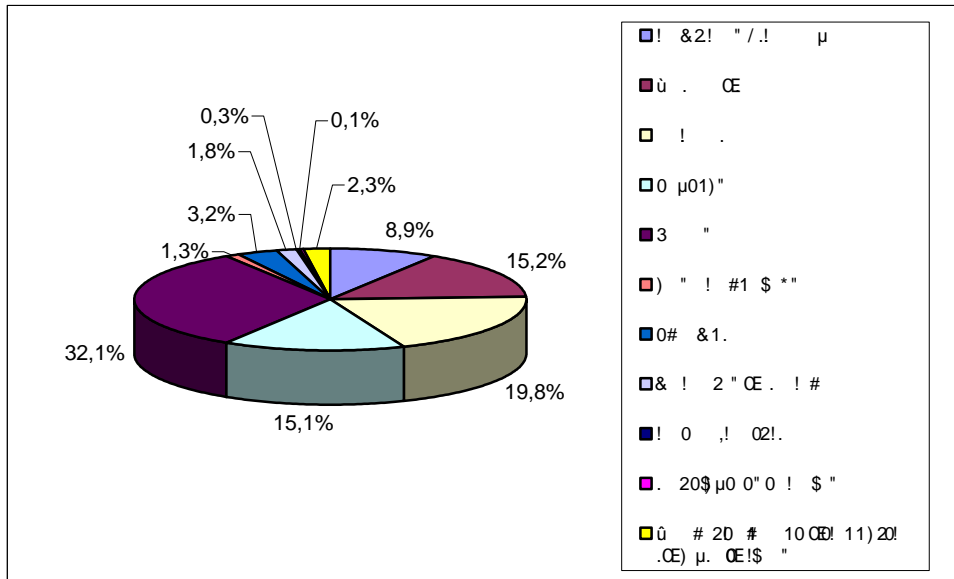


μ 1#0E 0E%3. 2& 2 #! 12+ 12 /0 μ. (89,9%) 0 12 * 0E .
 /. 0E , 0+ μ0 μ)20! 0E 12 . #)1 ! . . 0003 *
 3 # 1#0 0" (5%),)1 ! . . 00E μ.2 *")# (4,4%) . .
 #)# (3,7%), 0E 0E μ # , \$" , .2" . 0"
 0/40" . &220" . 2 # 20" *!#)# 0E 00E 2 * 0E
 . /. 0E , 0E2 /&1. 2 . 2 .11. , 0+ / μ 30"
) 0. 2 3#) 0E , 12! . 0E1 μ)" . 0E
 3 0. (ú μμ. 2).

43% 2& 2 # 2+ 0E &2 . 12 0# /&1 .)2 \$ 000320
 2 * 0E 12 0E , μ0 2. μ0.*20! 0E 12 , .2 \$, .
 10 2# 2 #! 120" .0E 2 &1. (64%), 2" \$ 0" 2 #)0E (64%), 2

3 μ ύ10 (53%), 2" θ " θ" ³ (56%) . 2 ù (49%). 57%
 2& 2# 2+ 12 1# 0! μ /0 μ. 0 12 *CE μ0 2./&2) CE , 2
 CE CE μ. 0 , . 2# CE2 # , 2. .0!CE 01 2! , 2 / . μ . 2
 μ02.3! .CE . CE 2 .0!/) μ . " , .CE 2. 12 θ. 2" 0 #." 3 "
 1# 2&10 2# CE 11)20!# 2 #20" μ0 CE12) 32,1% (ù! μμ. 3),
 . # μ0 .CE 2 !. (19,8%), 2 ù CE (15,2%) . 2 0 μ01
 (15,1%).

Διάγραμμα 3: Περιοχές διανυκτέρευσης



3. □ □ □

2□ CE 2" 0# , CE" . * /3 0" 2# 2# 2* CE " ,)CE / . μ , / .2!3 , 1#&0" , 2 3#) .
 / μ μ CE , CE μ . /!12)2 20" ,)CE !& μ 0"
 0! μ" 02)" . !#0" 02)" *CE #, / .1/. 1 . . !" . p 0
 2# . 02. 1# , . 12 1 1θ! μ& CE μ2&)CE
 .130. , .. 12 \$ μ.2. . ..)22. . CE' . 2
 .)1 2& / .3)& CE\$. 2& CE μ2& 2 # / 2. 12
 .2 μ. 1.

3.1 □ μ□

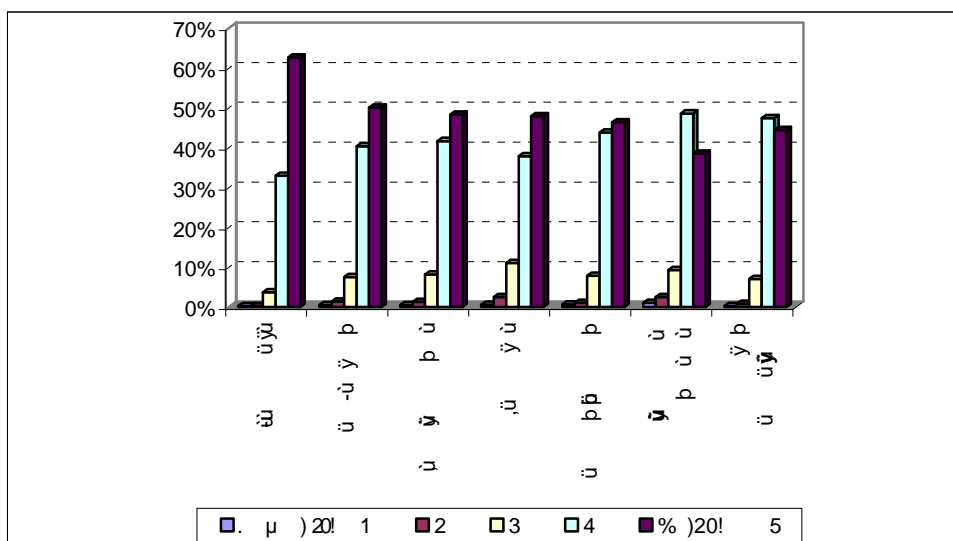
2□ .2! 2" / . μ " . . , 02)" .CE 2 1# 0μCE ,
 .130. , 0μ31 , ..)22. , 2 CE 01. , 0# CE1 . .. 12.

³ p 2! 2& θ &+ CE μ 0 2# 2# 120" .CE) 2' θ μ0" 20 0" ùμ0! , 2
 / , 2 # 12! . 2)2 θ .

\$ μ.2. (value for money), μ0.). 022. 0E 0& ! *)2 . μ #
2 #20" . 2. \$ μ.2. 0E 0E .

0E 2 û ! μμ. 4 (.. " . . 1), 3.02.)2 2 #! 120" μ0. &" 0CE 2
0E2 .CE μ .0E 2 / . μ 2 #" 12 * CE . 0E1)20! /&1.
. μ . 5 (%)20), . 2 .130. , 2 0μ31 , 2 ..)22. , 2
2 0E1. . 2 0E1 .) 0.01 .0E00 .. 12. \$ μ.2. ,)0E
2 #20" /&1. 102 \$ μ)20! CE 12 .CE 1" ,μ02# 0E2# "
. /# . μ . 4.2 5, \$ μ-2. " 21 . 2 0CE*1. . μ .
. 2 1# 0μ0E .0E 5 10 4.

Διάγραμμα 4: Διαμονή



. 12 0. ..*. 0CE .2 .2! 2 #2 * .2.* μ.2 " , /.
0 / 0. .2 .120" , 2 #2 / . μ0! μ.2. .2 .2! , 2 #2 \$!
. 2 #2" 0CE " . 0) 1#μ0E 1μ.)0E .# 2 .2 !CE (2.
.0E01 μ.2. 2" CE ." 0E 2. 0E μ0# 12 .2 μ. ,.0" . .
1û - 1,), 0. μ0&1 12 .CE 2& 2 #2+ .+ CE \$&!* μ0 10
)20! 0E 2 #2 .2.* μ.2. . + 0E μ. , CE 2 # 13%
/&1.)20! .CE μ (. μ 0" 1-3))0E 2. !& μ .
/ . μ0! μ.2. ú' . +' .2 !" .)0E 2. 2 #2 / . μ0! μ.2. , 10 .201
μ0 2" 2 #! 12" 0CE" , 2. 2 #2 \$! . 2. 0 / 0. 5*, CE #
1# 2&1. .212 \$ CE12 2,4% 3,8% . 3,7%. 0E , 0E0 2
1E)20! .CE)0E 2 . . 12. \$ μ.2. .) . 2. 0/
0E μ " / . μ " 0E 00212. : / / , 2μ CE # 0E . 2 # 20",
10 1\$ μ0 2 0E 2. 2& 0E+ CE # 0&!*)2 CE , 2 # 310
102) 20! .CE μ# .

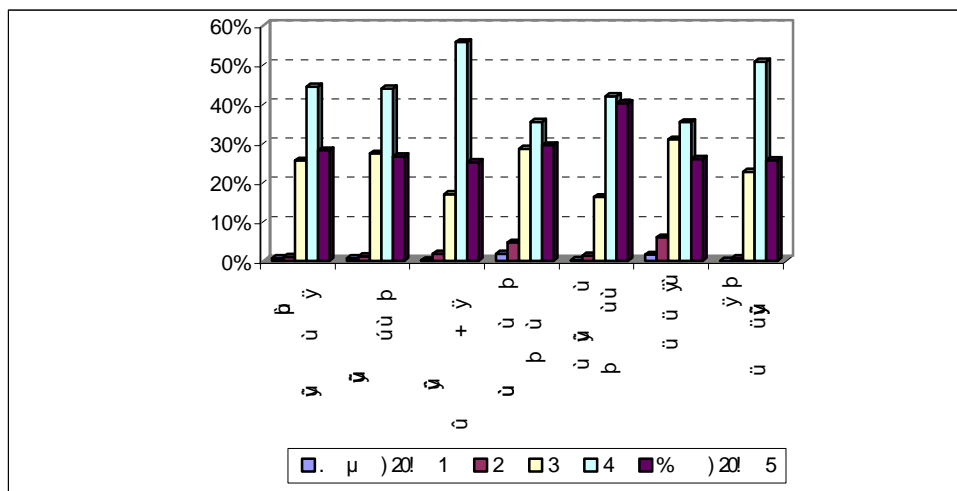
0E 2 . #1 2& 12 0& . 2 0E\$ / . μ" /0 CE 0E # 1 μ.2 " /.
/3! μ02.* 2& 0E\$ 02)")0E 2 . . 12. \$ μ.2. (. . " . . 1(i))

02 2. " 2" .OE 2 10" . 2 .. 12. \$ μ.2. 2 OES (.. . .
 2ù), .1 μ0&2. 0. 2. \$ μ OE12 OE 1&10 0 &1. ,)OE #
 μ) 53,6% 2& 2 # 12+ /& 1. .OE μ . θ" OES μ0 \$ μ
 OE12 0. ù OE (64,3%) . ! . . (67,8%). OE 2 , 2
 OE1)20! .OE 1 01OE 2 # 20" .OE 2. 0 ,! 02! (89,5%),
 2 3 (86%), 2. & ! 2" OE !# (84,9%) . 2) # \$" (84%).

3.3 00

2 1#0" OE μ 2. . 10" 2& OE+ . /3! 0"
 OE μ2! # 2& 0&3 0& , 2& 2. . 2& .# 2 2& 0 10&" . ò
 1 μ.2) 12 0.)2 μ) 2& 36,4% 2& 0!&2 2& \$ 1 μ OE 1.
 0&3 0⁵.

Διάγραμμα 6: Λεωφορεία



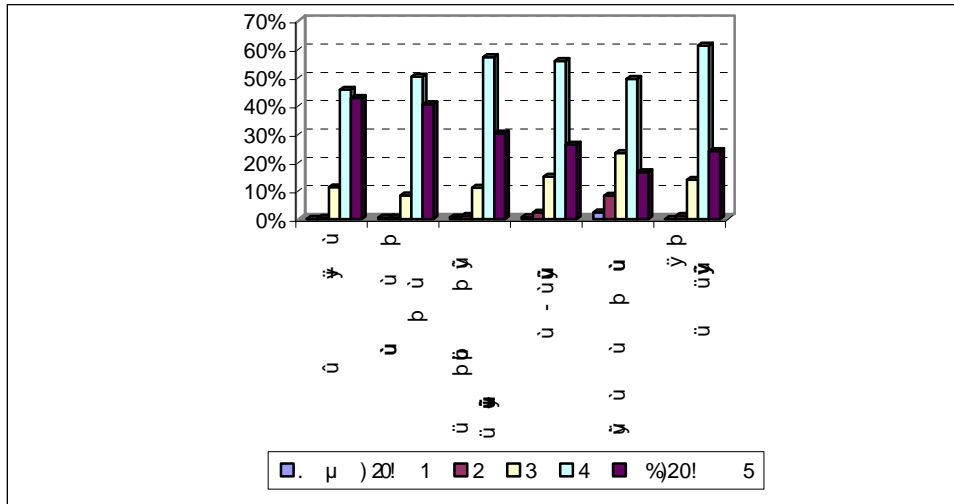
. μ 0" 0. 102 \$ μ" (ù μμ. 6,3), .3 * μ) ."
 12 # 211 0! OEE # . μ 0 2. 0 &3 0. μ0 5, 0+ 10 # μ0"
 .2 0" ,)OE 1# OE. . .212.1 2 # \$ μ.2" , 2. OE12 μ
 . OE' OE# 2 40%. ù μ01. 12" /3 0" OES .1 μ0&2
 0. /2 0! .2 .)1 2" OES 2 # ! &2! (.. " . .3ú).

!&+ 2." 12" . 10" . 2. . (ù μμ. 7, .." . .4), 3.02.
)2 OE)22. 2& 2 #2 + μ00 .OE μ (/ 2." &" . μ .
 4) .OE)0" 2" 002.) μ00" OE! μ2!# .ù μ0&2. 0. ,. OE , 2. 12

⁵ *!) OE # /). . 2 μ \$ 0&3 0# 2. «0 .1 .# 2 # » (50,7%),
 «/0 0120 » (21,9%) . «OE! . μ0 2. » (11,5%).)20! OE 1 12 1# 2&1.)1
 \$ μ OE 1 . 2 .# 2 OE 3 # 10 (5,4%), 0\$ /) 2 # .# 2 (3,7%),
 OECE 21. (1,2%), OE / &2) 0&3 0 (1,2%) 0\$. #)# (4,5%).

\$ μ)20! CE1 2 .CE 1" .CE 2 .. 12. \$ μ.2. (66,1%).
 θ! μ. ,.CE 2 .CE1 μ.2. . 2 .. 12. \$ μ.2. 2& 2. .2 OES
 (.. . .4ù), 0# &1. CE #0 2 θ)20! 0). , μ0 μ) 46,7% 2&
 2 #2+ . /# .CE μ .ù# , OCE μ0 \$ μ CE12 ,
 2. &! 2 " CE , !. . ù CE.

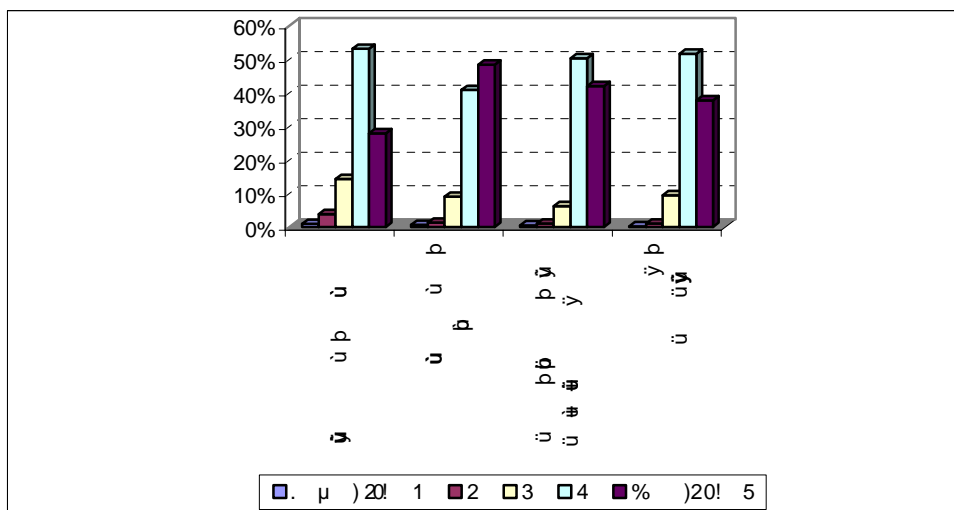
Διάγραμμα 7: Ταξί



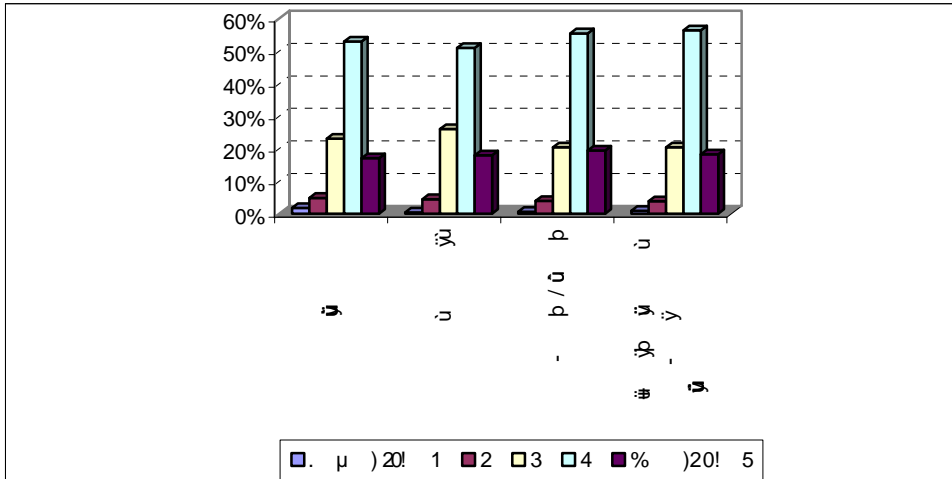
üCE μ # 31. 2 # 2# 120". 2. #2. 0 10&" (ù μμ.
 8, .." . . 5),)CE . CE , .. 12. \$ μ.2. 1&10 1θ2
 \$ μ)20! CE12 .CE' , 10 1*!! μ0 2" 0" 002.) μ00"
 CE μ2! # .

CE 2" . 10" . 2 .. 12. \$ μ.2. .2 CE!\$ (. ." . . 5ù),
 CE! 0)2 1θ! μ CE μ02!" / #1.!!210 1&
 CE1)20! 12 0&1. , ù CE ,! .. . &2! .

Διάγραμμα 8: Αυτοκίνητα ενοικίασεως



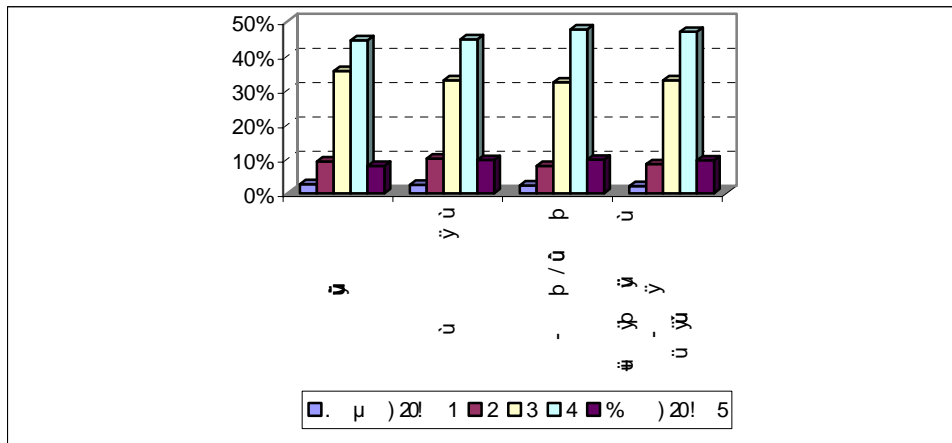
Διάγραμμα 10: Καθαριότητα φυσικού περιβάλλοντος



220 " . 2" 0200 " 2# .CE) 2 .)22. 2# 3#1 *
 CE2 " 12 * CE , 55% CE #/&1. .CE μ (û μμ. 10,
 .." . . 7) .CE)0" 2" 002.) μ00" CE! μ2!# , μ0 1# 2
 \$ μ)20! .CE . 1# 02 # 2. μ CE 2" 3*1" .

CE 2. CE01 μ.2. .2 CES (.. . . 7û), 2" 0)200" 0200"
 .CE μ1. 2 #! 120" .CE 2. &! 2" CE , μ0 μ) 44% . /+ #
 .CE μ , 10 .201 μ0 2) # \$" . 2. 0 ,02! , CE
 31. 0.02" 0200" .

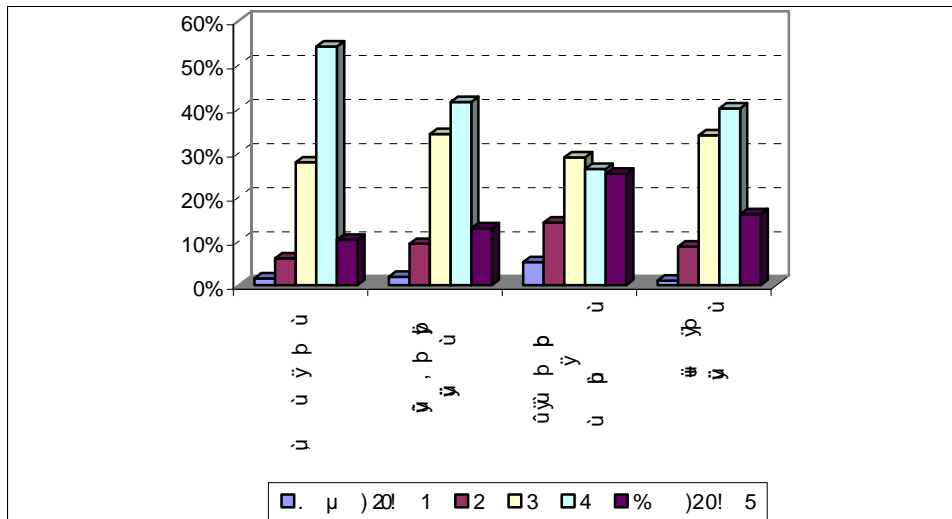
Διάγραμμα 11: Προστασία/Διατήρηση φυσικού περιβάλλοντος



2." 2. CE CE .CE01 μ.2. μ0 2 .CE .CE 2
 CE2.1. //2!! 2# 3# * CE 2" 12 *CE (û μμ. 11,
 .." . . 8), CE202. .1 2 \$ μ)20! .CE , μ0)20! .CE
 2# μ1 "*" 2# 20" . /# .CE μ , 0/ .CE 2" CE .0" . 2.
 μ CE. 2" 3*1" .

0 .) . , 2 μ." 2 # OE!2 " 0. . 03. OE \$02.
 02&1 , 0/)1 .3 ! 2 OE 2 1θ/1 2& # OE & . OE) 2.
 .OE01 μ.2. .2 OES (.. . . 8ù), 2. &! 2" O#
 O# # . OE 2 θ)20! 0). , μ0 μ) 37% 2& 2 #2 + .
 /# . OE μ , 0+ 2. 0 , 02 !. .3 # 100% . OE ⁶.

Διάγραμμα 12: Δομημένο περιβάλλον



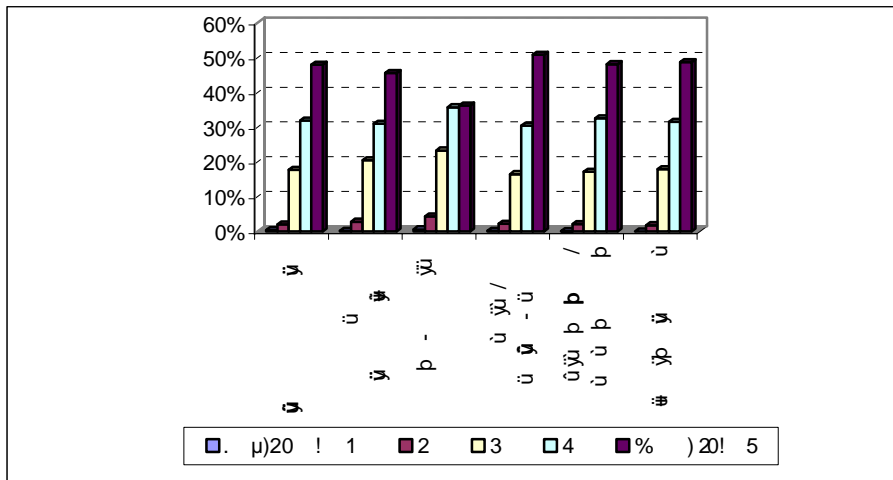
/ μ μ OE (ù μμ. 12, . ." . . 9) /0 .OE 10 .02
 2 # 2 #! 1 20" .3 * ." 12 # /. OE &2. . μ)10 μ0 1 2 2
 0 0). OE .OE) μ10 .OE (#) . # 0! μ. , 2 θ)20! 02*OE
 3.02. . 310 OE μ02!" OE .3! 2 /2!! 2 # 2 OE \$2! . ,
 μ0 2 19,4% 2& 0!&2 2& . /0 2" \$ μ)200 " . μ 0" (1 . 2).
 0)20! . 2 ù OE , 2. &! 2" O# . 2 0&1 . 2. OE 1 1 2
 2 #2+ OE /&1. \$ μ . μ . (1 . 2) 12 /2!! 2 # 2 OE
 \$2! 0OE* 2 20% (.. . . 9ù). β .12 0). 2 # / μ μ #
 OE2 " 0OE 3 10 1θ2 /#.012 μ# 2 # 2 #! 120" .3 * 11,3%
 2 . μ)1. μ01 2.

3.6 □ □ □ □ μ □ μ0 □

□ □ μ μ0. 2 #20" .OE 2 # " . \$ * " \$ # . 2. μ μ0.
 2" * OE (ù μμ. 13, .." . . 10), μ0 2 μ0 OE%3. . /θ
 . OE μ .OE)0" 2" 002.) μ00" OE !. μ2!# .) 0.0 1 .OE0 *
 OE0" 12 \$, OE' 1#&1. , 1θ2 , \$ μ)20 !0"
 . μ 0" .

⁶OE OE μ0&1 4.

Διάγραμμα 13: Αρχαιολογικοί χώροι και μνημεία

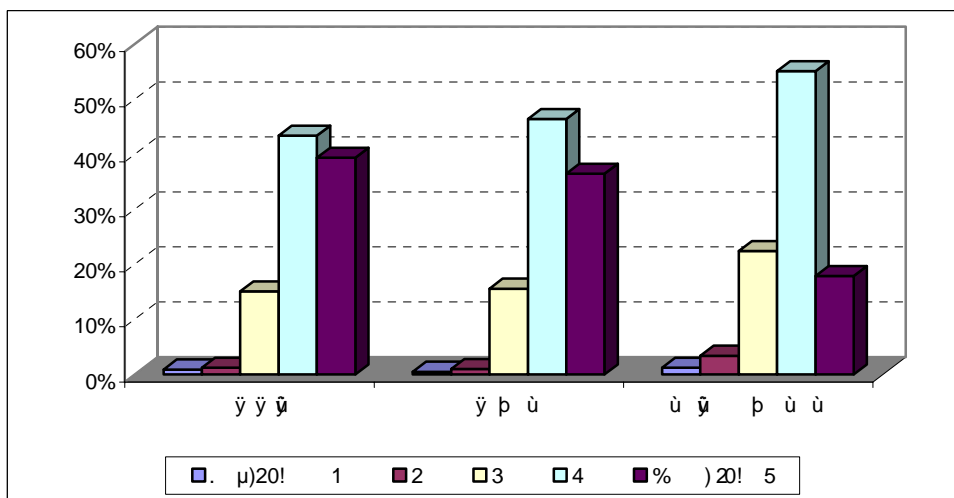


3.7 12 220 1 1 1 1

3.7.1 1 22 1 12 1

3 0 2 0 \$ /!12)220" . %#\$. , 00212. /3 0"
 OE μ02 ,)8 OE . ..%\$ "/0 μ.2 OE , #0! & , .2" .
 OE12" 0/40 " , 10 1\$ μ0 2 OE , OE)22. . 2 .. 12.
 \$ μ.2. OE# OE 130 * OE . OE 2 1# 0μOE! 2& 2 #2+ &"
 OE 2" 20 " .# OE#\$" (0 μμ. 14, .0" . . 11 - 13, 1# 0μOE),
 3.02. ..!)2 * OE \$02. .. μ1 12 OE . OE2. 2&
 /!12!2 2& OE OE30 , / .20!)1 .3! 2" .2" . OE12"
 0/40" (.0" . . 11 - 12) . 0/ 12 ! .. . 12. &! 2"
 OE (.0" . . 11ù - 12ù).

Διάγραμμα 14: Δραστηριότητες και ψυχαγωγία



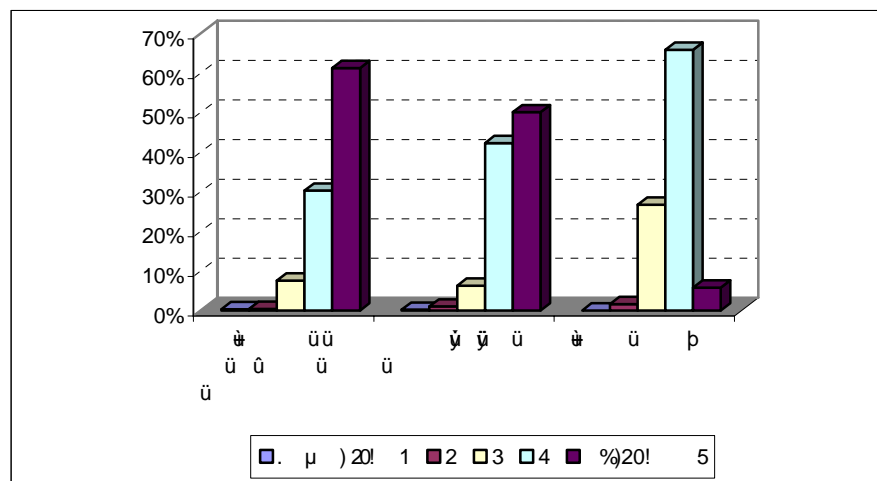
12. \$ μ.2. 2 0€\$, 0 2. 0€1)20!
 02&1 0&1. !. (" . 13ù). " , 2" 02)200"
 0200" 3.02. . 1\$ μ2 1. 2 # 120" .0€) 2) # \$" , 2.
 0 ,! 02! . 2 ù 0€ , 2)1 .0€ 2 0€ . 0€2. ,)1 . .0€
 2 .. 12. \$ μ.2. .

3.7.2 μ□, □□ □□ □□ □□ □□

3□ μ0 2" 0! μ" 02)" *0€ # . 2" !#0" 02)" *0€ #, 2.
 .0€01 μ.2. 3.2. 02 , μ0 0. 12#" /. 2 #20" . /#
 .0€ μ .0€ 2 1# 0μ0€ 0€ 0\$ (ù μμ. 15, .0" . .14 -
 15, 1# 0μ0€), . . .0€)0" 2" 002.) μ00" 0€ μ2!# 2&
 10! μ& 0€\$ (.0" . .14 -15).

. .0€01 μ.2. . 2" .! (ù! μμ. 15, .." . .16, 1# 0μ0€)
 0€ .. 2 #20 " 12 * 0€ 0. 1# 0!)20! , μ0 μ) 5,8% 2&
 2 #2+ . /# 0€ . 0€ μ (. μ . 5).0€ , .0€ 2"
 /3 0" 00 2) μ00" 0€ μ2!# , 3.02.)2 0€1)20! /#.10.
 00€ , # &" , .0€ 2" 2μ" 2& .1 + ..+ , μ0 2 0€12) 2&
 /#.012 μ& . . !02. 10 57,4%. #.012 μ .0€) 2" .! 2 # 12
 *0€ , 10)!# .." 12. \$ μ.2. (. 0.), /&1. 2 54,1% 2&
 0&22& (.." . .16).

Διάγραμμα 15: Εκδρομές, κρουαζιέρες και αγορές

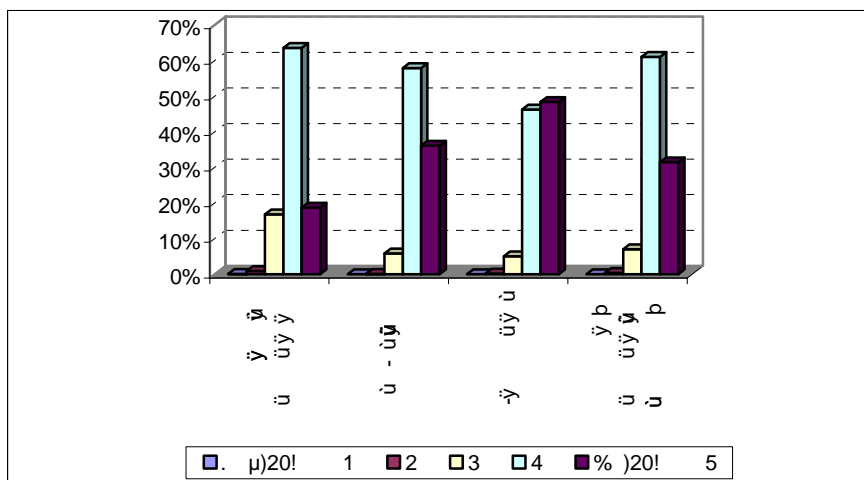


4. □ □ □ □ □

1) 2" . μ 0" 2& 2 # 2+ . 2 0 0μ0€ 2 # .0€ 2 * 0€
 (ù μμ. 16, .." . .17), /0€+ 02. 02 0). , 0/ . 2 3 0 .

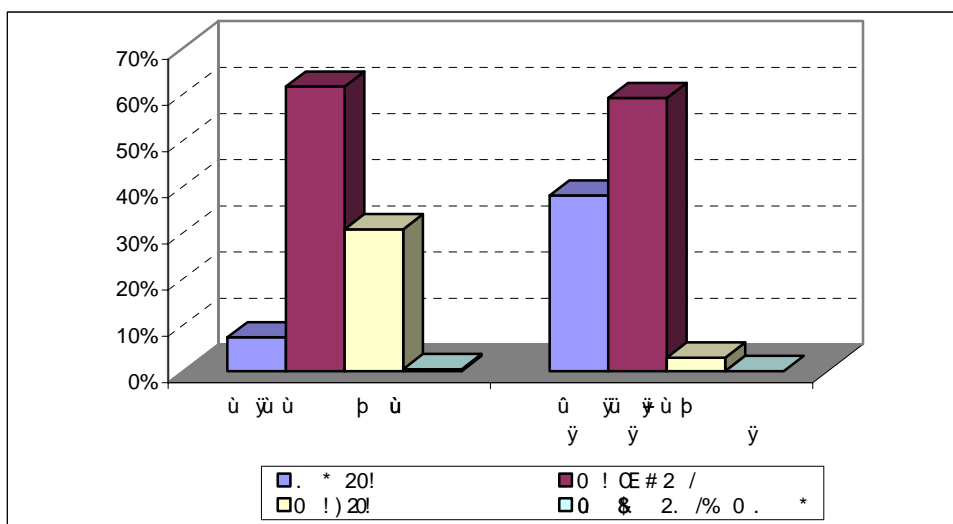
... 2 .130. , 0+ \$ μ)20! 0. , 1# 2 , . CE 2 # .CE 2
 CE 2& 0μCE CE 0\$ 12 * CE .

Διάγραμμα 16: Γενική αξιολόγηση της Κύπρου



0 1*!! μ0 # CE μ*" , &" CE 2 .. 12. \$ μ.2. (û μμ. 17,
 .." . . 18), CE 1)20! 2 #20" (61,6%) ! . 2 * CE 12. /.
 CE CE/ ., 0+ . 1 μ.2) CE 12) (30,7%) 2 ! 0)20! .
 02 2. " 2. CE01 μ.2. 2 \$ 1# /. μ " 2& CE+
 (.. . . 18), CE0)2 2")200" 0200" .CE)μ1.
 2 #20" .CE) 2 ± , 2 ù .2 CE 7. 2 1 ù 2 , μ0 CE 1 1 2
 57,5%, 60,8%. 65% .212 \$,. !! # 2 * CE)20! .

Διάγραμμα 17: Σύγκριση με άλλους προορισμούς (αξία στα χρήματα) και με προσδοκίες



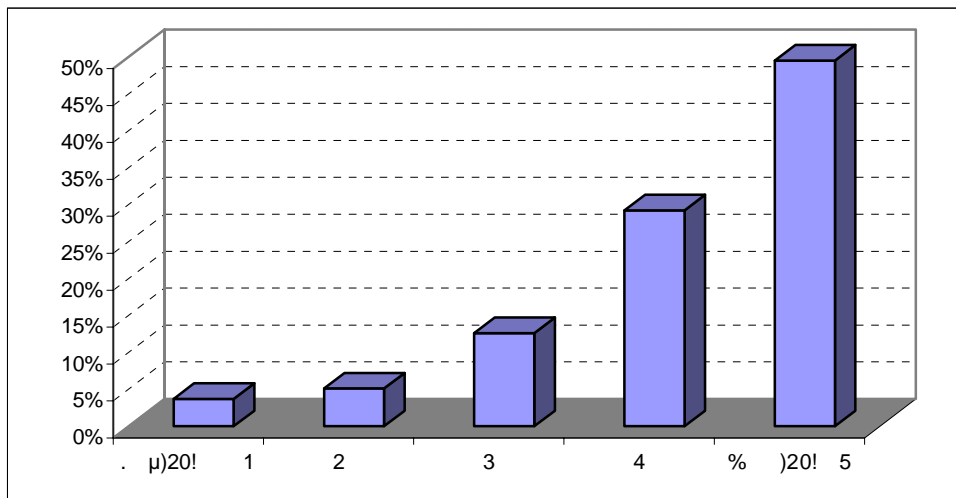
7 p α # !+CE CE μ0 2# 2 #! 120' .CE) 0)" 2" \$ 2 " CE 02 &1 " CE
 /0 2 ! CE *2. 0\$! 12 , 2 & . , 2 # , 2 ù μ2 2" 1 0\$. " , 2 # , 2
 # μ. , 2 . . 2 0! -# .

ΟΕ , 1# μ02" ΟΕ/ 0" 2& 2#! 12+ (û μμ. 17,.." . . .
 19)/.0202.)2, ΟΕ1)20 ! (59,1%)! .#) ΟΕ ΟΕ! μ0. , 0+ .
 . 1 μ. 2) ΟΕ12) (38%) * ΟΕ " ΟΕ !10 2" ΟΕ 1/0" ΟΕ 0\$. ΟΕ
 2. ΟΕ01 μ.2. .2 \$. (.." . . 19), + .ΟΕ μ# ,. ΟΕ ,2"
 0)200" 0 2#ΟΕ-10" .ΟΕ 2 * ΟΕ , 10. 2 01 μ0 2 # ò 0" 2 # 20",
 ΟΕ /0\$# /.20! .ΟΕ .

&220 " . 2 # ΟΕ 20" ΟΕ ΟΕ 2 0 .)1 2 # . 2
 *ΟΕ , 2" / μ 31200" .ΟΕ10" 1#&1. 2. 012.2)! (26%), 2
 3#) ΟΕ (23,6%) . /. μ (19,5%), μ0 μ0 /. 3! .ΟΕ 2"
 ΟΕ ΟΕ ⁸, ΟΕ ! . μμ 2." 21 , 2 μ0 .!22. ΟΕ # \$
 10! μ0" ΟΕ 2 # ΟΕ 2 #2 * ΟΕ " .

" , ..3! μ0 2 ΟΕ 22. 00%" 2" 000%" 2 # 12 * ΟΕ
 (û μμ. 18, .." . . 20), μ1 2 # 20" /&1. 2 %)20!
 . μ . (5))2 . 001200000, 0+ ." 12#" ΟΕ20 /&10)2 0. μ
 .ΟΕ . 0 12 * ΟΕ . (μ 0" 1-3)⁹.

Διάγραμμα 18: Πιθανότητα επανάληψης της επίσκεψης



0 2. " 2. ΟΕ01 μ.2. .2 \$ 1# / μ " 2& ΟΕ+
 (.." . . 20), ΟΕ20)2 2" %)200" ΟΕ220" ΟΕΕ %" 2 "
 000%" 2 # 12 * ΟΕ (μ . 5) \$ ò 0" (78,9%),
 . # μ0 .ΟΕ 2 # 02. * (68,2%) . 2 # 4 # (66,6%) 2 #20 " ,

⁸ ñ) ΟΕ /). 0 \$ / 212 + ! . μ0 (5,8%), 2 û μ μ
 0! (5,6%), ù ! (5,6%), ΟΕ μ (4,7%), 2. 1. # &" (3,9%), \$
 (3,9%), & μ" ù μ" 02)" *ΟΕ (0,8%). # (0,7%).

⁹ ù μ0& 2 0 , ΟΕ , 2 0)")2 2 97,7% 2& 2 12+ ΟΕ # \$ 12 *ΟΕ 2. /0*
 2#2 μ 3! 2 \$ 12 0& 20! , 0+ 2 60,4% 2/0*0 /* ΟΕ1)200" 3 ! ".) 2
 2,3%/ &10)2 /0 2/0*0 2)1 1\$.

0+ .202. , + , 2 #20 " .DE 2" ~~OE~~ " 2" ~~OE~~ " .
. @! μ. /&1. 2" \$ μ)200" OE)2 20"(. μ 0" 1-3) μ0 OE1 2
39,4%, 38,1% . 32,3% .212 \$.

5. □ □, □ □ □ □

□ μ02 .# OE #10 , μ0 2 \$ OE3" 12.212 " , 2. OE # .
.OE01 μ.2. 2" D# . 2 . μ) .OE' 2& OE+ 12 *OE .
. 12 @. 1@ 2+ 10 O&2 μ.2 # . *OE# 2 OE/
-0!# # - 00 μ! # 2005.

@ 2. 12 @. . 2 D# 2 " .OE' 2& 2 #! 12+ .OE) 2 OE
2 #2) OE 1# 2 10 1@ \$ 1 , . ') 2 /D. 2 # \$# , .
..* 2. 1#2 μ.2 (. 0 31 O&! 12 . . . 2)! 2 2 ")
μ0 12.212 " . μ02! μ0)/ # .2) \$ " 0. . 02 μ0 OE . OE
. μ)" .OE' 2& 2 #2+ 00@ 2. .OE 2. 0OEμ!#
\$2!12 2& /& . 2 # 2 #2 * OE " .OE 1" , 02 μ2. OE .
OE . μ)" .OE 1" 2& 2 #2 + . 2" 0OEμ!# OE\$ 2 # OE 2 "
1#02. μ0 2 1#) . μ) .OE " 2 #" . μ0 2 .)1 2 #
OE " 10 1\$ μ0 # 2 # 12 ** OE μ** .

OE 2. OE . .OE0 1 μ.2. 2" D# . 2 2005, 30)2 2 #20"
μ0. .OE μ .OE 2 / . μ 2 #", μ0 2 .. 12. \$ μ.2. (value for
money),)μ&", . 1# 02@ 1@2 \$ μ)20! OE12 .OE' .
OE , 020)2 . OE1 0. \$ μ)20! 12.)20! OE0
2 #2 .2.* μ.2.)OE 2. !& μ. / . μ0! μ.2. ú' . +' . 2!" .
2. 2 #! 12 / . μ0! μ.2. , 10 . 2 01 μ0 2" 2 #2" 0OE" , 2. 2 # 2
&! . 2. 0 / @. 5*. ýOE μ μ0. 0OE 2 #20" .OE 2.
012.2)! , 2" .3020" . 2" μOE' , μ0 . 02&1" , . OE , 12
.. \$ μ2& .

üB! μ0 2" 1#&0" , OE !2D)2 1OE . .212.1 2&
O&3 D& 31.)20! .OE μ# 2 # 2 # 20", 0+ , OE! 2 0
.OE OE 0OE0 . 2. 2. . 2. #2. 0 10 &", OE ! \$
. 02&1" 2" . . " 12. \$ μ.2. , 0/ . 2. 2. .

OE , OE μ 3 10, 1# 2 , 2" @)200" 02@0" , 0/ 10 1\$
μ0 2" /0# 10" . OE0" . 02&1" \$ # , 0OE , \$
12 μ0#" , /0# *10" . OE*" , / μ)10" 2 # 20" , 2. .0!/) μ. .
2. μ. . ý μ , .OE ..*10" OE . .2 \$ 1# / . μ " 2&
2 #2+ , 30)2 OE1)20! /#.012 μ .OE 2 OE μ 2" *OE #
μ0. ú 02 . 2 #20" .OE 2 ú 2 OE .

OE02. , OE20)2 *OE #2 0! 0 10 μ.2. OE 2" .
OE2 " 10/1" , 2)1 12 ..)22. . OE2. 1. 2# 3#*
OE2 " (12" OE 0120" OE \$. /20! 12 *OE),)1 . 12
/2!! 2# 2 OE \$2! . 12 / μ μ OE . OE 2 ,
. OE μ 0μ3.12. 2 #20" .OE 2# . \$ ** /OE12* "
\$# . μ μ0. 2" *OE , μ0 μ) 0.01 2" 0OE 2)OE OE ! 3 0" ,
OE' . OE 1\$02)20 ! .

0 .3! 2" /!12)220" . 2 %\$ & . OE OE3! 2 12 *OE ,
02&1" \$# OE . OE22. 2& .2+ . OE12+
/!12!2 2& , 0/ 12 !. . 12 *OE! , 0+ 10)!# .. "
\$ μ2 & (value for money) 0 2. OE 11)20! 0 2&1 0&1. .
!. . 0+ 02&1" OE . 12 OE 2& 0μOE OE #
OE30 *OE 0)20! . , + . 12" 2μ" 2& .1+ ..+ . 12
.. 12)12" (\$ μ.2.) 2& /. 3)& OE)2& 0 , OE .OE 20* 2" /*
OE μ2! # 2& .+ OE 1#&1. 2. \$ μ)20! OE1 2
. OE' .

ú1 μ0&2 0. , 0OE " , 2 0)")2 . .02 μ0 OE12) 2 #2+ ,
&" .OE 2 ± , 2" 0" 2" ú" # OE " . 2 1 ú ,
0&!* 2 * OE 0)20! .OE # OE μ** , 10 1\$ μ0 2 .. 12.
\$ μ.2.. " , 2 μ0 .*20! OE .)22. 0OE" 2" 0OE%" 2# 12
*OE \$# 2 #2 0" .OE 2 ú , . # μ0 .OE 2# 2 #2 0" .OE
2 & μ ú10 . 2 &1. .

úB! μ0 2 .# 2& .OE001 μ2& 2" 0# .2 31
OE# 2. μ00" μ)220 " &" OE " 2. *! 1#μOE μ.2. , 0/ 10
1\$ μ0 2 .OE 2& 2#! 12+ .OE 2 / μ . 2. 012.2)! , +
. 2 μ0. *20! OE 1\$ OE \$# .. 12. \$ μ.2. 12 # OE2 # "
2 μ0" , OE2 .1. . /2!! 2# 3#* OE2 " . /2!! 2# #
2 OE \$2! 12 / μ μ OE . ú!OE μ02.* 2& 310&
3.02. . OE# # . μ 0" . 2. 0&3 0. . 2 OE / μ .

0! μ.)0" OE μ02! .) 1" 2& 0&3 0& (1\$ 22. ,
1OE , .. 12. \$ μ.2. , 0 0). OE) 1#& 1. 2 %)20!
. μ . (5) .OE OE 1 μ.2) OE12) 2& 0&22& (. 2" /3 0"
OE μ2! # 2. OE12 # μ.2. μ02.* 42% . 52%), .2 2 OE 31
(-0!# " - 2"). 2 " OE 310" 2. OE12 OE &"
. OE μ& 2# 2+ (OE# /&1. . μ . 5) μ0-2. /! . μ.2 .
)0" 2" OE . μ2!# , μ00.01 2 .. 12 \$ μ.2. , .OE) 2 OE . 2. OE12
OE . OE μ & /2 ! *2. 10 1\$2 % 0OE (OE 2# 40% .
2 22 . 22.2 31 . 27% . 2 /0*20!) . . μ0.*20! OE1 2 μ

. CE μ& 2 # 12+ .CE))0" 2" CE μ2!# 2& 0&3 D&
1 μ0+ .2 2 /0*20! 31 (CE -ÿ"),)CE # CE CE ." 12 #
20" 2 # 20"/&10 μ .CE μ" .CE) 2" 010 " CE CE3!# .

b 0 0). 2" CE μ" 1# 02+ 0 μ0.*20! CE12) μ
. CE μ& 2 #! 12+ .2 2 CE 31 2" ! 0# ." (-0!# -
2") CE 320 2 34%, 0+ 2. \$ μ) 20!. CE 12 μ .CE μ&
2 #2+ 1 μ0-2. 2 200#. 31 (2# - 0 μ!"). 32 #
2 22%. ! μ0")μ&" CE μ02 2" CE / μ" 0# # /3 02
0). .+ 00 μ. / μ)10" 2 #20" . / 0# 10" . 020"
1# 2&1. CE % CE12 μ .CE μ& 2 #2+ (CE /&1.
. μ 0" 1 - 3) CE . \$ 2. 10 56%. 71% .212 \$,.2 2 200#. 31
2" 0# . CE μ0.*20! CE1 2 2 #! 12+ /&1 .
/#.012 μ .CE 2. 0!/) μ. .2 2 2! 2 . 22.! 2 31 2" 0# μ0
CE12 37%. 33% .212 \$, 10 1\$ μ0 2 CE 2 . /0*20! 31)CE
2. . . CE12 2. 24%. 20%.

. μ\$ 2+ 12 0. CE 1# 2. 1 0 0&2 μ.2 # 12. CE 2"
0# . CE' 2& 2 #2 + , .CE . *CE2 # \$ 1 μ0" CE 3 0" . 2
CE .CE μ 0. 2 #! 120" .CE 2" 0CEμ!# CE\$ 2 # CE
2 #2* 02 " . CE 2 . * 10 1*! μ0 2 2 # 12) CE
& \$! + .# 2) /0 10/&1 . 20 μ&1 CE μ2& CE \$ #
.2 μ02+ CE1 ". 12)1 , / &1 CE μ2 & .CE μ) 2" /0 .0 . 2
/. μ)B&1 CE 210& CE' . CE CE , 002. 4 2& .2& CE #
! 2. 0& .CE 2" 0# /# μ00 " . 10" 2& 2 #2+ . +.
00 μ. , 12 CE 0&1 2 " .)1 " 2 # CE 2" 002. .
&0 CE CE 0. 2. CE 1 μ.2 0CEμ!# \$2!2 2 #
CE2 " CE .! 1 # 0 \$ 01 1)20! 2 # 2 #20" . CE , 0.
.CE2 2. 12 0 . 2" 0# . . # . . * 10
1#1 μ0 2. & μ . / μ!3 \$2!2 2&
CE+ , 420 . / .3. * /3 !CE0" 2& . 10& 10 /3 0"
CE μ/0" , 2 CE . /10 12 / . μ)B&1 † CE+ /12!2+ .

/ 1 μ.2) 0. . . #) . 2 # CE 2 #2 0"
0&!*)2 .. 12. \$ μ.2. 2 # CE 2 #! 12 * 02 " 0.
0)20! 10 1*! μ0 0" 0" . 0" 0. 0CEμ!# 0\$ 2 #
02 " CE 2 #! 120" 0&!* '!' ' 10 1\$ μ0 2 022. CE
CE302. ; 0 CE . μ) 1#μ0 0 μ. .CE .# 2" 0\$ 12
.2 1*! 2 " * CE μ0 0" \$ 0"; -2 . μ0 CE12)
2 #2+ /0 CE μ . 000320 . 2 * CE , 0 + 2.#2)\$.

/@)2 .# 0. .)" 2 # 12)" CE !| μ)" 10 1\$1 μ02 2 CE30
. 10 1*!! μ00 " @ " ;

ü 12 @*0 . /40 .CE10" 10 .# . CE . CE μ .
0&2 μ.2., μ1. .DE 0.22 μ02! .# 2& 12 @& CE #
1# 2 , 10 0&2 μ.2 # , 12. CE 2" D# GE 0B02.
12 CE!*1. 01 . . 1#μ0E μ.2. GE . CE% # .DE 2
μ02! .# .. μ0 2 . 1#μ# #.12 12 /. μ)B&1
CE' . 2 02&1 2" CE)22." . . 2 0E2& .DE 2 #
DE 2 #2 * CE " , 1* μ3&. μ0 2 # " 12)E# 2 # 2!2 *
@/# . 2 # μ).

Πίνακας Πα. 1Ε: Οργανωμένα διαμερίσματα Α' κατηγορίας

	ά30.	üμ3 1	..)22.	OE 1.	OE	ù 12. \$ μ.2.	# üμOE!
. μ)20! 1	0,0%	0,3%	0,3%	0,3%	1,0%	0,9%	0,3%
2	0,0%	1,6%	1,4%	3,9%	1,0%	1,6%	0,3%
3	5,4%	9,7%	11,8%	13,1%	9,1%	11,7%	9,0%
4	50,8%	55,8%	53,3%	49,9%	58,7%	57,4%	61,2%
%@20! 5	43,8%	32,6%	33,3%	32,9%	30,3%	28,4%	29,4%

Πίνακας Πα. 1ΣΤ: Οργανωμένα διαμερίσματα Β' και Γ' κατηγορίας

	ά30.	üμ3 1	..)22.	OE 1.	OE	ù 12. \$ μ.2.	# üμOE!
. μ)20! 1	1,0%	1,4%	1,7%	1,4%	1,7%	2,1%	0,7%
2	1,0%	4,6%	3,4%	7,0%	3,4%	4,3%	4,3%
3	6,0%	13,1%	18,1%	23,2%	12,3%	13,6%	8,2%
4	40,7%	50,1%	42,8%	44,3%	48,5%	51,6%	55,4%
%@20! 5	51,3%	30,8%	34,1%	24,2%	34,1%	28,5%	31,5%

Πίνακας Πα. 1Ζ: Τουριστικά χωριά

	ά30.	üμ3 1	..)22.	OE 1.	OE	ù 12. \$ μ.2.	# üμOE!
. μ)20! 1	0,3%	0,0%	0,3%	0,3%	0,0%	0,6%	0,0%
2	0,0%	0,3%	0,6%	0,6%	0,3%	2,0%	0,6%
3	1,1%	3,9%	4,1%	6,5%	8,3%	13,4%	3,2%
4	47,9%	60,6%	63,3%	55,3%	60,9%	58,5%	69,5%
%@20! 5	50,8%	35,2%	31,7%	37,3%	30,5%	25,5%	26,7%

Πίνακας Πα. 1Η: Τουριστικές επαύλεις

	ά30.	üμ3 1	..)22.	OE 1.	OE	ù 12. \$ μ.2.	# üμOE!
. μ)20! 1	0,0%	0,0%	0,0%	0,0%	0,0%	0,0%	0,0%
2	0,0%	0,0%	0,0%	0,9%	0,0%	0,0%	0,0%
3	1,2%	3,9%	5,0%	3,6%	5,1%	5,9%	2,4%
4	19,9%	33,4%	39,4%	26,2%	41,2%	51,5%	37,9%
%@20! 5	78,9%	62,7%	55,6%	69,4%	53,7%	42,6%	59,8%

Πίνακας Πα. 1Θ: Τουριστικά διαμερίσματα

	ά30.	üμ3 1	..)22.	OE 1.	OE	ù 12. \$ μ.2.	# üμOE!
. μ)20! 1	0,5%	0,5%	1,7%	1,9%	2,4%	2,2%	1,0%
2	1,0%	2,2%	1,0%	3,9%	0,5%	0,2%	0,5%
3	8,2%	12,6%	14,0%	17,0%	12,0%	14,2%	11,6%
4	33,7%	42,9%	40,2%	38,5%	46,8%	40,8%	44,6%
%@20! 5	56,7%	41,9%	43,1%	38,7%	38,3%	42,5%	42,4%

Πίνακας Πα. 1(i): Διαμονή - αξία στα χρήματα κατά περιοχή

		2	3	4	5	6	7	8	9	10
1	1,6%	1,5%	0,6%	1,2%	0,6%	0,0%	0,0%	0,0%	0,0%	0,8%
2	2,8%	5,5%	0,6%	1,9%	0,6%	0,0%	0,0%	0,0%	0,0%	4,2%
3	7,2%	11,8%	9,6%	10,6%	9,6%	15,7%	0,0%	8,6%	12,6%	
4	50,7%	51,6%	48,2%	44,5%	48,2%	56,2%	68,4%	22,6%	43,7%	
5	37,7%	29,6%	41,1%	41,8%	41,1%	28,1%	31,6%	68,8%	38,9%	

Πίνακας Πα. 1(ii): Διαμονή - τοποθεσία κατά περιοχή

		2	3	4	5	6	7	8	9	10
1	0,0%	1,2%	0,5%	0,8%	0,4%	0,0%	0,0%	0,0%	0,0%	0,0%
2	4,4%	1,9%	5,8%	2,4%	0,7%	0,0%	0,0%	0,0%	0,0%	1,6%
3	7,6%	8,7%	24,9%	10,1%	7,2%	5,8%	0,0%	10,8%	12,2%	
4	42,8%	50,6%	34,3%	35,5%	34,5%	29,8%	31,6%	18,3%	47,1%	
5	45,3%	37,6%	34,5%	51,3%	57,1%	64,5%	68,4%	71,0%	39,0%	

Πίνακας Πα. 2: Εστιατόρια, καφετέριες και μπιραρίες

		2	3	4	5	6	7	8	9	10
1	0,02%	0,3%	0,4%	0,2%	1,5%	0,03%	0,01%	0,1%	0,01%	
2	0,3%	0,9%	1,7%	0,7%	6,3%	0,4%	0,4%	0,6%	0,3%	
3	3,2%	7,8%	8,7%	4,3%	20,6%	9,6%	8,6%	20,5%	5,5%	
4	33,0%	34,4%	30,3%	43,5%	43,1%	54,1%	48,0%	47,7%	58,9%	
5	63,5%	56,6%	59,0%	51,3%	28,5%	35,8%	43,0%	31,2%	35,3%	

Πίνακας Πα. 2Α: Εστιατόρια, καφετέριες και μπιραρίες - αξία στα χρήματα κατά περιοχή

		2	3	4	5	6	7	8	9	10
1	1,2%	3,3%	1,1%	2,0%	0,6%	0,0%	0,0%	0,0%	0,4%	
2	5,9%	11,3%	7,0%	7,7%	1,4%	1,6%	0,0%	2,5%	15,2%	
3	19,7%	21,2%	24,1%	19,6%	12,0%	14,4%	10,5%	12,6%	30,8%	
4	46,3%	41,4%	29,8%	40,8%	56,0%	54,4%	26,3%	28,8%	25,7%	
5	27,0%	22,9%	38,0%	30,0%	30,0%	29,6%	63,2%	56,1%	27,9%	

Πίνακας Πα. 3: Λεωφορεία

		2	3	4	5	6	7	8	9	10
1	0,7%	0,7%	0,1%	1,8%	0,2%	1,6%	0,03%			
2	1,0%	1,2%	1,8%	4,7%	1,3%	6,0%	0,7%			
3	25,6%	27,4%	17,0%	28,6%	16,3%	31,0%	22,7%			
4	44,5%	44,0%	55,8%	35,5%	42,0%	35,4%	50,8%			
5	28,2%	26,7%	25,2%	29,5%	40,2%	26,0%	25,7%			

Πίνακας Πα. 3Α: Λεωφορεία - κατάσταση οχημάτων κατά περιοχή

		2	3	4	5	6	7	8	9
1	5,9%	0,6%	0,3%	0,1%	0,1%	0,0%	0,0%	0,0%	0,7%
2	5,9%	2,2%	0,4%	0,3%	0,3%	0,0%	0,0%	0,0%	0,7%
3	36,3%	4,4%	1,1%	4,2%	6,7%	4,8%	0,0%	3,0%	1,8%
4	46,3%	48,1%	27,0%	42,2%	46,2%	36,8%	68,4%	28,8%	38,1%
5	5,6%	44,6%	71,3%	53,3%	46,8%	58,4%	31,6%	68,2%	58,7%

Πίνακας Πα. 3Β: Λεωφορεία - συνέπεια κατά περιοχή

		2	3	4	5	6	7	8	9
1	0,6%	0,0%	0,1%	0,0%	0,0%	0,0%	0,0%	0,0%	0,4%
2	8,0%	0,3%	0,4%	0,4%	0,1%	0,0%	0,0%	0,0%	1,4%
3	26,3%	11,1%	8,6%	8,4%	8,3%	0,8%	0,0%	2,0%	6,8%
4	57,5%	58,8%	40,4%	52,2%	52,5%	63,2%	68,4%	41,9%	58,0%
5	7,7%	29,8%	50,5%	39,1%	39,1%	36,0%	31,6%	56,1%	33,5%

Πίνακας Πα. 4: Ταξί

		2	3	4	5	6	7	8
1	0,1%	0,5%	0,6%	0,7%	2,4%	0,0%		
2	0,4%	0,5%	1,1%	2,2%	8,2%	1,1%		
3	11,2%	8,3%	11,0%	15,0%	23,3%	13,8%		
4	45,7%	50,3%	57,2%	55,8%	49,5%	61,2%		
5	42,7%	40,5%	30,2%	26,3%	16,6%	24,0%		

Πίνακας Πα. 4Α: Ταξί - αξία στα χρήματα κατά περιοχή

		2	3	4	5	6	7	8	9
1	2,5%	3,5%	4,2%	4,4%	0,7%	0,0%	0,0%	4,0%	
2	10,1%	11,4%	15,1%	9,1%	1,4%	0,0%	11,6%	16,1%	
3	20,6%	25,5%	27,3%	19,8%	18,4%	22,0%	36,2%	33,2%	
4	45,8%	42,8%	25,8%	42,9%	71,3%	73,2%	43,5%	28,1%	
5	21,1%	16,8%	27,6%	23,8%	8,2%	4,9%	8,7%	18,6%	

Πίνακας Πα. 5: Αυτοκίνητα ενοικιάσεως

		2	3	4	5	6	7	8
1	0,9%	0,6%	0,5%	0,2%				
2	3,8%	1,3%	1,0%	1,0%				
3	14,3%	9,0%	6,2%	9,4%				
4	53,1%	40,8%	50,3%	51,6%				
5	27,9%	48,4%	42,0%	37,7%				

Πίνακας Πα. 5Α: Αυτοκίνητα ενοικίασεως - αξία στα χρήματα κατά περιοχή

		2.!	ù CE	!	0 μ01)"	3 ") # \$"	! 0 ;! 02 .	&! 2" CE!#	0&1.
. μ)20!	1	2,0%	4,2%	0,5%	0,4%	0,4%	0,0%	0,0%	0,0%	2,9%
	2	7,9%	7,3%	8,2%	5,9%	0,8%	0,0%	0,0%	0,0%	13,2%
	3	23,4%	31,1%	24,8%	15,4%	10,6%	0,0%	0,0%	15,7%	38,2%
	4	46,4%	43,1%	36,2%	51,1%	68,2%	98,1%	69,2%	46,3%	22,1%
%20!	5	20,4%	14,3%	30,3%	27,2%	20,0%	1,9%	30,8%	38,0%	23,5%

Πίνακας Πα. 6: Υποδομή

	ù μ)10" 2 # - 20	0! - /) μ.	μ.	/ " " 00 "	/) /2#	0# - *10 " . CE"	4 12 μ0#- 1"	0# - *10 " . 020"	+0 0).
. μ)20!									
1	2,4%	0,3%	0,0%	0,2%	0,3%	1,5%	1,9%	15,5%	0,1%
2	3,4%	1,4%	0,6%	0,7%	1,4%	6,0%	12,3%	12,5%	0,8%
3	38,9%	29,0%	34,8%	11,0%	13,7%	32,1%	40,3%	37,6%	26,4%
4	43,7%	64,5%	57,0%	50,1%	52,8%	50,3%	40,9%	30,8%	69,0%
%20!	5	11,6%	4,9%	7,6%	38,0%	31,8%	10,0%	4,6%	3,7%

Πίνακας Πα. 6Α: Υποδομή - χώροι στάθμευσης κατά περιοχή

	2.!	ù CE	!	0 μ01)"	3 ") # \$"	! 0 ;! 02 .	&! 2" CE!#	0&1.
. μ)20!	1	0,3%	0,9%	1,7%	1,6%	0,2%	0,0%	2,2%	10,4%
	2	6,2%	6,4%	18,8%	15,7%	4,8%	0,0%	9,7%	22,3%
	3	36,1%	30,6%	44,1%	39,9%	44,3%	43,6%	31,6%	50,6%
	4	48,8%	52,7%	32,7%	39,8%	47,0%	51,6%	68,4%	31,2%
%20!	5	8,7%	9,5%	2,7%	3,0%	3,7%	4,8%	0,0%	8,6%

Πίνακας Πα. 6Β: Υποδομή - διευκολύνσεις για πεζούς κατά περιοχή

	2.!	ù CE	!	0 μ01)"	3 ") # \$"	! 0 ;! 02 .	&! 2" CE!#	0&1.
. μ)20!	1	1,4%	0,4%	1,8%	1,4%	0,8%	0,0%	0,0%	3,6%
	2	4,5%	1,2%	10,2%	3,7%	4,4%	4,8%	0,0%	8,6%
	3	27,3%	27,0%	46,7%	29,8%	26,7%	5,6%	31,6%	53,0%
	4	56,9%	58,9%	38,1%	56,6%	54,7%	68,3%	52,6%	38,9%
%20!	5	9,9%	12,5%	3,2%	8,6%	13,5%	21,4%	15,8%	3,5%

Πίνακας Πα. 6Γ: Υποδομή - διευκολύνσεις για ποδηλάτες κατά περιοχή

	2.!	ù CE	!	0 μ01)"	3 ") # \$"	! 0 ;! 02 .	&! 2" CE!#	0&1.
. μ)20!	1	4,9%	3,4%	58,9%	17,9%	1,9%	4,9%	10,9%	59,0%
	2	7,9%	3,5%	11,3%	17,7%	11,2%	38,5%	0,0%	15,7%
	3	43,7%	41,6%	14,2%	39,8%	50,0%	40,2%	71,4%	42,3%
	4	35,3%	45,2%	14,8%	21,3%	34,8%	16,4%	28,6%	36,5%
%20!	5	8,1%	6,4%	0,8%	3,4%	2,2%	0,0%	0,0%	7,1%

Πίνακας Πα. 6Δ: Υποδομή - δημόσιες τουαλέτες κατά περιοχή

		2.!	ù CE	!	0 μ01)"	3 ") # \$"	! 0 ,! 02 .	&! 2" CE!#	0&1.
. μ)20!	1	0,5%	0,9%	2,4%	1,3%	0,1%	0,0%	0,0%	0,0%	4,0%
	2	3,1%	3,3%	0,9%	4,1%	3,7%	2,5%	0,0%	0,0%	5,6%
	3	27,2%	28,2%	18,2%	39,0%	63,1%	79,2%	76,5%	42,0%	33,6%
	4	54,3%	56,8%	54,3%	44,7%	28,2%	18,3%	23,5%	50,6%	43,2%
%20!	5	14,9%	10,8%	24,3%	10,8%	4,9%	0,0%	0,0%	7,4%	13,6%

Πίνακας Πα. 7: Καθαριότητα φυσικού περιβάλλοντος

		.!0"	ØE	-*1 ,/1	+0 0).
. μ)20!	1	1,8%	0,4%	0,6%	0,9%
	2	4,9%	4,5%	4,0%	3,9%
	3	23,1%	26,1%	20,5%	20,5%
	4	53,0%	51,0%	55,5%	56,4%
%20!	5	17,1%	18,0%	19,5%	18,3%

Πίνακας Πα. 7Α: Καθαριότητα φυσικού περιβάλλοντος κατά περιοχή

		2.!	ù CE	!	0 μ01)"	3 ") # \$"	! 0 ,! 02 .	&! 2" CE!#	0&1.
. μ)20!	1	1,2%	1,8%	1,1%	0,9%	0,5%	0,0%	0,0%	0,0%	0,4%
	2	3,8%	3,7%	2,2%	3,0%	4,7%	3,0%	6,1%	17,5%	3,0%
	3	18,8%	18,3%	21,6%	19,0%	22,6%	3,0%	0,0%	38,4%	15,8%
	4	46,3%	50,1%	57,1%	60,4%	59,5%	68,7%	54,6%	35,0%	67,1%
%20!	5	30,0%	26,2%	18,0%	16,8%	12,7%	25,4%	39,4%	9,0%	13,7%

Πίνακας Πα. 8: Προστασία/Διατήρηση φυσικού περιβάλλοντος

		.!0"	ØE	-*1 ,/1	+0 0).
. μ)20!	1	2,7%	2,5%	2,3%	2,1%
	2	9,3%	10,1%	8,0%	8,5%
	3	35,6%	32,9%	32,3%	32,9%
	4	44,5%	44,8%	47,7%	47,0%
%20!	5	8,0%	9,7%	9,8%	9,6%

Πίνακας Πα. 8Α: Προστασία/Διατήρηση φυσικού περιβάλλοντος κατά περιοχή

		2.!	ù CE	!	0 μ01)"	3 ") # \$"	! 0 ,! 02 .	&! 2" CE!#	0&1.
. μ)20!	1	1,8%	2,5%	0,7%	1,6%	3,0%	0,8%	0,0%	5,0%	0,4%
	2	8,3%	8,0%	8,8%	5,5%	9,9%	6,1%	0,0%	17,8%	4,9%
	3	33,8%	32,6%	31,5%	28,8%	35,7%	20,5%	0,0%	40,0%	29,5%
	4	41,7%	43,7%	47,5%	51,9%	47,1%	59,9%	69,7%	31,7%	56,4%
%20!	5	14,4%	13,3%	11,5%	12,4%	4,4%	12,9%	30,3%	5,6%	8,8%

Πίνακας Πα. 9: Δομημένο περιβάλλον

		..)22.	à2 0).	ù!! \$2!	2 CE *	+0 0).
. μ)20!	1	1,5%	1,9%	5,2%	1,0%	
	2	6,1%	9,4%	14,2%	8,8%	
	3	27,9%	34,3%	29,0%	34,0%	
	4	54,2%	41,6%	26,4%	40,1%	
%20!	5	10,3%	12,9%	25,3%	16,1%	

Πίνακας Πα. 9Α: Δομημένο περιβάλλον - διατήρηση τοπικού χαρακτήρα κατά περιοχή

		ύ CE	!	0 μ01)"	3 ") # \$"	! 0 ;! 02 .	&! 2" CE!#	0&1.	
. μ)20!	1	5,0%	8,7%	4,9%	6,4%	3,0%	3,2%	0,0%	4,6%	3,9%
	2	14,2%	17,2%	15,9%	14,9%	11,3%	1,6%	0,0%	19,1%	20,4%
	3	36,7%	37,3%	28,4%	27,7%	28,2%	1,6%	31,6%	47,4%	28,1%
	4	32,3%	25,0%	36,5%	27,7%	19,0%	31,0%	10,5%	24,2%	39,0%
%20!	5	11,7%	11,8%	14,3%	23,2%	38,4%	62,7%	57,9%	4,6%	8,8%

Πίνακας Πα. 10: Αρχαιολογικοί χώροι και μνημεία

		θ" 0 2 #	!3 D" 12 \$	ù / 0 / .3!	ù2! ..12&1	/	+0 0).
. μ)20!	1	0,4%	0,2%	0,6%	0,2%		0,03%
	2	2,0%	2,8%	4,3%	2,2%		1,8%
	3	17,7%	20,5%	23,3%	16,5%		17,9%
	4	31,9%	31,0%	35,7%	30,4%		31,5%
%20!	5	48,0%	45,6%	36,2%	50,8%		48,7%

Πίνακας Πα. 11: Δραστηριότητες και ψυχαγωγία - ποικιλία

		! ù%\$ / ,0 μ.2 !	# μ02\$ 10 .2 0 / +10 "	! *1 .2+ 0 / +10&	# μ02\$ 10 CE12 " 0 / +10 "	! *1 CE12 + 0 / +10&	# ùμCE!
. μ)20!	1	0,2%	0,2%	4,5%	5,9%	3,3%	0,9%
	2	0,4%	0,6%	1,2%	1,3%	0,9%	1,2%
	3	20,0%	15,8%	25,1%	33,2%	21,2%	15,1%
	4	34,1%	36,9%	45,2%	40,1%	31,5%	43,4%
%20!	5	45,4%	46,5%	24,1%	19,6%	43,1%	39,4%

Πίνακας Πα. 11Α: Δραστηριότητες και ψυχαγωγία - ποικιλία κατά περιοχή

		ύ CE	!	0 μ01)"	3 ") # \$"	! 0 ;! 02 .	&! 2" CE!#	0&1.
. μ)20!	1	2,4%	0,1%	3,8%	0,9%	0,0%	0,0%	0,0%	0,0%
	2	0,6%	1,4%	3,6%	1,6%	0,2%	0,0%	0,0%	1,5%
	3	12,9%	6,9%	22,5%	11,1%	17,2%	5,5%	0,0%	32,4%
	4	51,1%	53,4%	54,4%	50,0%	28,1%	27,5%	28,6%	60,8%
%20!	5	32,9%	38,2%	15,7%	36,6%	54,6%	67,0%	71,4%	6,9%

Πίνακας Πα. 12: Δραστηριότητες και ψυχαγωγία - ποιότητα

		! ù%\$ / ,0 μ.2 !	# μ02\$ 10 .2 0 / +10 "	! *1 .2+ 0 / +10&	# μ02\$ 10 CE12 " 0 / +10 "	! *1 CE12 + 0 / +10&	# ùμCE!
. μ)20!	1	0,1%	0,2%	1,9%	2,3%	1,5%	0,5%
	2	0,9%	0,5%	1,8%	2,9%	1,2%	1,0%
	3	17,8%	14,8%	24,1%	32,7%	18,4%	15,6%
	4	37,9%	43,4%	50,5%	42,0%	37,0%	46,4%
%20!	5	43,2%	41,2%	21,7%	20,2%	42,0%	36,5%

Πίνακας Πα. 12Α: Δραστηριότητες και ψυχαγωγία - ποιότητα κατά περιοχή

		2.!	CE	!	0 μ01)"	3 ") # \$"	! 0 ;! 02 .	&! 2" CE!#	0&1.
. μ)20!	1	1,0%	0,2%	2,1%	0,2%	0,0%	0,0%	0,0%	0,0%	1,0%
	2	1,8%	0,9%	3,3%	0,1%	0,3%	0,0%	0,0%	0,0%	2,0%
	3	12,5%	11,2%	25,0%	14,6%	14,8%	3,8%	0,0%	22,6%	17,0%
	4	54,0%	53,1%	54,4%	53,0%	34,3%	28,6%	52,4%	62,3%	69,5%
%20!	5	30,7%	34,7%	15,2%	32,1%	50,6%	67,6%	47,6%	15,1%	10,5%

Πίνακας Πα. 13: Δραστηριότητες και ψυχαγωγία - αξία στα χρήματα

		! 0 / ,0 μ.2 !	20! &	# μμ02\$ 10.2 "	! *1 .2+ 0 / +10&	# μμ02\$ 10 CE12 "	! *1 CE12 + 0 / +10&	# μCE!
. μ)20!	1	0,2%	1,0%	2,1%	2,0%	2,0%	1,0%	1,2%
	2	1,5%	3,3%	3,8%	4,1%	2,3%	1,1%	3,4%
	3	16,9%	23,9%	26,1%	27,8%	28,4%	16,8%	22,4%
	4	58,9%	54,4%	43,9%	43,7%	48,7%	56,0%	55,1%
%20!	5	22,6%	17,5%	24,1%	22,5%	18,6%	25,2%	17,9%

Πίνακας Πα. 13Α: Δραστηριότητες και ψυχαγωγία - αξία στα χρήματα κατά περιοχή

		2.!	CE	!	0 μ01)"	3 ") # \$"	! 0 ;! 02 .	&! 2" CE!#	0&1.
. μ)20!	1	1,0%	0,2%	2,1%	0,2%	0,0%	0,0%	0,0%	0,0%	0,0%
	2	1,8%	0,9%	3,3%	0,1%	0,3%	0,0%	0,0%	0,0%	7,6%
	3	12,5%	11,2%	25,0%	14,6%	14,8%	5,8%	9,5%	20,4%	21,2%
	4	54,0%	53,1%	54,4%	53,0%	34,3%	76,7%	61,9%	61,2%	63,1%
%20!	5	30,7%	34,7%	15,2%	32,1%	50,6%	17,5%	28,6%	18,5%	8,1%

Πίνακας Πα. 14: Οργανωμένες εκδρομές εντός Κύπρου

		μ)	CE0 μ.21 μ)" 0 . *	.21.1 \$ μ.2 ")22. . CE . /!12!22&	ù 12. \$ μ.2.	# 0μCE!
. μ)20!	1	0,5%	0,2%	0,4%		0,7%	0,3%
	2	0,4%	0,4%	0,3%		0,9%	0,4%
	3	6,3%	6,1%	6,8%		7,4%	7,6%
	4	25,3%	21,9%	22,5%		31,6%	30,3%
%20!	5	67,6%	71,5%	70,0%		59,4%	61,3%

Πίνακας Πα. 15: Κρουαζιέρες εκτός Κύπρου

		22. .&!	!#)CE	CE	CE μ+	ù 12. \$ μ.2.	CE. 12 CE	# 0μCE!
. μ)20!	1	0,2%	0,6%	0,5%	1,8%	0,8%	1,5%	0,2%
	2	0,4%	0,8%	1,1%	3,5%	4,6%	4,1%	1,0%
	3	1,8%	3,7%	4,9%	3,9%	12,5%	10,5%	6,3%
	4	37,1%	40,5%	57,3%	42,8%	47,5%	26,1%	42,3%
%20!	5	60,4%	54,3%	36,3%	48,0%	34,5%	57,8%	50,1%

Πίνακας Πα. 16: Αγορές στην Κύπρο

		02&	12. μ.2.	0 2 #	02)22. / Q22. μ12+ /&	0E2+	μ" .1+ ..+	# 0μOE!
μ)20!	1	0,6%	5,4%	0,3%	1,4%	0,1%	1,9%	0,0%
2		2,4%	12,8%	1,8%	3,9%	0,8%	7,9%	1,6%
3		17,9%	35,9%	14,3%	22,6%	8,5%	47,6%	26,7%
4		48,9%	41,7%	64,6%	56,2%	61,2%	37,2%	65,9%
%20!	5	30,2%	4,3%	19,0%	16,0%	29,4%	5,4%	5,8%

Πίνακας Πα. 17: Γενική αξιολόγηση της Κύπρου

		0μOE +	030.	- 0 .	# 0μOE μ"
μ)20!	1	0,1%	0,03%	0,03%	0,03%
2		0,9%	0,1%	0,2%	0,4%
3		16,8%	5,9%	5,1%	7,0%
4		63,6%	57,9%	46,3%	61,1%
%20!	5	18,7%	36,1%	48,4%	31,5%

Πίνακας Πα. 18: Κύπρος συγκριτικά με άλλους προορισμούς - αξία στα χρήματα

	20□	0E 2 /	0)20!	0 & 2/0 *10 OE . *
μ ί0	10,3%	75,9%	14,3%	0,5%
μ..	5,1%	61,3%	33,0%	0,6%
ύ	4,7%	58,8%	36,2%	0,4%
+ .	2,7%	39,5%	57,5%	0,4%
ψ.	7,7%	78,9%	13,4%	0,0%
&1.	15,2%	63,4%	20,6%	0,8%
./ " "	3,8%	60,3%	35,5%	0,3%
0E	5,0%	49,8%	45,0%	0,2%
0E	5,1%	33,9%	60,8%	0,3%
1 ύ	2,2%	31,0%	65,0%	1,9%
" 2 #)OE	11,5%	51,0%	37,6%	0,0%
0 " "	3,5%	47,1%	49,4%	0,0%
*	7,3%	61,6%	30,7%	0,4%

Πίνακας Πα. 19: Κύπρος συγκριτικά με τις προσδοκίες των τουριστών

	2010	2011 / 2012	2013
Βασικά στοιχεία	32,1%	66,4%	1,5%
Θετικές	26,9%	66,3%	6,8%
Ύψος	55,4%	43,6%	1,0%
Ποσοστά	34,9%	50,9%	14,2%
Υπόβαθρο	44,7%	52,6%	2,6%
Αξιοπιστία	42,3%	54,3%	3,4%
Ποιότητα "Εξυπηρέτησης"	41,1%	57,3%	1,6%
Αξιοπιστία	38,0%	57,8%	4,2%
Υπόβαθρο # ΟΕ	53,8%	46,1%	0,2%
1 Υπόβαθρο	41,5%	56,4%	2,2%
Θετικές 2 #) ΟΕ	46,5%	53,5%	0,0%
Θετικές "Εξυπηρέτησης"	50,6%	47,8%	1,6%
*	38,0%	59,1%	2,9%

Πίνακας Πα. 20: Πιθανότητα επανάληψης της επίσκεψης κατά χώρα συνήθους διαμονής

	2010	1	2	3	4	2013	5
Βασικά στοιχεία	2,6%	3,6%	5,2%	20,4%	68,2%		
Θετικές	6,0%	9,5%	16,8%	46,5%	21,3%		
Ύψος	3,3%	1,2%	5,0%	11,6%	78,9%		
Ποσοστά	1,9%	7,5%	30,0%	46,5%	14,0%		
Υπόβαθρο	1,2%	5,8%	7,1%	27,0%	58,9%		
Αξιοπιστία	1,9%	4,7%	4,3%	22,5%	66,6%		
Ποιότητα "Εξυπηρέτησης"	6,1%	6,2%	17,0%	46,7%	24,0%		
Αξιοπιστία	6,1%	7,9%	24,1%	36,6%	25,3%		
Υπόβαθρο # ΟΕ	2,9%	3,6%	22,4%	37,4%	33,7%		
1 Υπόβαθρο	4,1%	5,0%	14,2%	23,6%	53,1%		
Θετικές 2 #) ΟΕ	4,5%	0,6%	12,2%	25,6%	57,1%		
Θετικές "Εξυπηρέτησης"	3,3%	4,6%	23,7%	10,4%	58,1%		
*	3,7%	5,1%	12,6%	29,2%	49,5%		

A.2 □ □ □ □ □ □ □ □

A.2.1 @ " 010&"				
-----------------	--	--	--	--

A.2.2 -*	
ñ "	1
#	2

A.2.3 0 0. .2 12.1	
0*0!" /	1
. 20 μ" /	2
û . 0# μ" / \$ / 10/12 .1	3

A.2.4 βμ0! μ. 3 "	βμ!	."	@ "

A.2.5 βμ0! μ. ..\$ 1"	βμ!	."	@ "

A.2.6 0) 1 2 μ (μ □ □ □ □ □ 0 □ □ / 1 □ □ 2 3 □ □ μ) □ □ 2 □ □ / 0020
 1 □ μ 0 □ μ □ □ □ □ □ 2 □ □ 0 □ □ 2 □ □ 1 □ □ ;

□ μ) □ 0 □ □ □ & □	□ / □ □ □ □	□ □ □ □
□ □ 2& 2& □ 6	_____	_____
□ □ 6-14	_____	_____
□ □ □ & 2& □ 14	_____	_____

A.3. □ □ 2 □ 010 □

A.3.1. . !. . + / 4 202 □ □ 1 □ □ 2" 0CE1 0%" 1." 12 *CE
 □ □ □ □ □ □ □ □

∅%\$ / û CE	01
- . 1# 00 "	02
) θ ."	03
,1 0#) . CE# μ.2.	04
. / 2&	05
CE 0 μ.2)	06
# .	07
!1&! 0! /) 2 1	08
CE 0 CE / 0#	09
ñ 1 CE (/ 0# 10) :	
.....	

. 0A.3.2

. 0A.4.1

A.3.2. ù *!" 1 Œ 2" 0Œ 0%" 1." 0. . .%\$ // Œ Œ . +
 . 2.2 020µ\$ 20 ")# (.2 10! Œ0! .)2 2.") . 2 # " Œ#
 /..20 2 *Œ :

ó' . . 11.	01
ÿ2! . Œ 21µ)"	02
-#) Œ	03
# µµ02 \$ 10!# 0"	04
ù µ.2.	05
- 0 . /3)22. 2& .Œ	06

.! . / 1. Œ	07
# .	
û . 1 / . 1 / 0 / +10"	08
+ µ / µ." 2 # µ 2 "	09
ñ . (/ 0# 10).....	
ñ . (/ 0# 10).....	
ñ . (/ 0# 10).....	

A.3.3.) 1□1□ □□ □ 020□ /□□ □□12□ 0!&20)□ ;

□ 3□□□2□) □□	1
□ 3□□ □2□) □□	2
0!1)200 □.) /□ 3□□ □2□) □□	3
□ 3□□□0 /□) □□ □)20□ 1□ □□	4
2□ 0□□□□ 2□3□□□	5

A.3.4. # 2 0. Œ 3! Œ 0Œ1 03. 202 *Œ . / . Œ ;

.	1
\$	2

A.4. □ □□ □

A.4.1. . /0*020µ02 # 12) Œ ;

.	1	. 0.A.4.2
\$	2	. 0.A.4.3
û (/ 0#! 102))	3	. 0.A.4.2

A.4.2. 0 * 2. /% . 20µ02 # 12) Œ ,. .3 !020Œ .)Œ 2. Œ 2&
 Œ µ 2. 12 Œ 1." /2. Œ µ .)Œ 2 0! /)2 1. ":

0.3 Œ . .Œ) 2 *Œ	01
û . µ	02
ü /! µ" 02)" 2" *Œ /)10 " ;.....	03
ü .1 . #2 2# /0" :.....	04
! # 0" 0 2)" * Œ	05
ü 1 2! . . 0 / +10" (û 0#! 1 20):	06
02.3! .)Œ . Œ 2 .0!/) µ (transfers)	07
ñ . (/ 0# 120):	

A.4.3. . !. . + OE 20μ." 2. 1# /. 2 #2. / * 1." (μ 0 ."/
1*2!3 μ)).

2 μ □ □ □ □ 00210 □ : □ 2 □ /0020 μ0.2 □ μ □ □ □ /00210 □ , 1 □ μ □ 120
2 □ . □) □ □ □ :

	1)	μ1 μ.2 μ/.	&/ .
# /. 2. / * . 2 *OE (1#μOE μ. μ# 01 2! #)			
0# : μ0&10 . 2 .0!OE) 01 2! /0 1#μOE μ 02. (. 0&2 μ0" /0 \$ 00 2 01 2!)	# μOE . μ. μ# 2 # 01 2!#	.	1
		\$	2

μ) □ □ □ 2 □ : □ 2 □ /0020 μ0.2 □ /& 2 □ □ □ 2 □ , 1 □ μ □ 1202 □ . □ □ □ :

	1)	μ1 μ.2 μ/.	&/ .
. 2			
ñ . /.			

A.5. □ □ □

A.5.1.0 OE . (") OE \$ 020 /#00*1 0; . ! . + 1 μ0+20 2 ! μ)
/#00*1 0& 12 / OE 12 :

& .! / . ! μ	01
ù . OE	02
!.	03
0 μ01)"	04
3 "	05
) "	06
0 &1 .	07
OE ! "	08
0 ,0 2! (OE\$. 2 0" ,) / " , . OE!)	09
.20\$ μ0. (ù 0#! 1 0.....)	10

A.5.2. 0" 0 " OE \$ 020 OE 0 30 ;

&2 .! / . ! μ	01) "	06
ù . OE	02	0 &1 .	07
!.	03	OE ! "	08
0 μ01)"	04	0 ,0 2! (OE\$. 20" ,	09
3 "	05)/ " , . OE!)	10
		.20\$ μ0.	

NA/NE	Low				High
6	1	2	3	4	5

B.1.3.1. ü þ ü

#2 . . &!)	6	1	2	3	4	5
# . !) 1.1"	6	1	2	3	4	5
# ð µ &	6	1	2	3	4	5
.212.1 \$ µ2&	6	1	2	3	4	5
ù ! µ2 & (Value for Money)	6	1	2	3	4	5
OE . (! ! ! .! #)	6	1	2	3	4	5
⊕ 0µOE !.	6	1	2	3	4	5

B.1.3.2. ü þ ÿ

NA/NE	Low				High
6	1	2	3	4	5

ð µ). OE12+ 2.	6	1	2	3	4	5
.212.1 \$ µ.2 "	6	1	2	3	4	5
OE . OOE 0 µ.21 µ)"	6	1	2	3	4	5
ð3 0.	6	1	2	3	4	5
ù ! µ2 & (Value for Money)	6	1	2	3	4	5
⊕ 0µOE !.	6	1	2	3	4	5

B.1.3.3. ÿ þ þ

NA/NE	Low				High
6	1	2	3	4	5

ù . 2. 0 32 1."	6	1	2	3	4	5
.212.1 \$ µ2&	6	1	2	3	4	5
OE . OOE 0 µ.21 µ)"	6	1	2	3	4	5
⊕ 0µOE !.	6	1	2	3	4	5

B.1.4 # □ □ □ □ □ □

B.1.4 &" . . *1 .20 2 3#) OE 1 2& . *& :

B.1.4.1. ð :

NA/NE	Low				High
6	1	2	3	4	5

! . 0"	6	1	2	3	4	5
OE .	6	1	2	3	4	5
-*1 / ð	6	1	2	3	4	5
⊕ 2 3#) OE	6	1	2	3	4	5

B.1.8. ù) 1 0□□ □□/(12)220□ □ □□□& □ 1 2& . *& :

B.1.8.1. ÿ ÿ :

NA/NE	Low				High
6	1	2	3	4	5

! . . %\$ /,0 μ.2 OE! .	6	1	2	3	4	5
#0 ! &	6	1	2	3	4	5
# μμ02 \$ 10. 2 " /! .12!)220"	6	1	2	3	4	5
.! . * 1 . 2+ 0 / +10&	6	1	2	3	4	5
# μμ02 \$ 10 OE 212" /!12 !)22 0"	6	1	2	3	4	5
.! . * 1 OE 12+ 0 / +10&	6	1	2	3	4	5
⊕ 0μOE! .	6	1	2	3	4	5

B.1.8.2. ÿ þù :

NA/NE	Low				High
6	1	2	3	4	5

! . %\$ /,0 μ.2 OE! .	6	1	2	3	4	5
#0 ! &	6	1	2	3	4	5
# μμ02 \$ 10. 2 " /! .12!)220"	6	1	2	3	4	5
.! . * 1 . 2+ 0 / +10&	6	1	2	3	4	5
# μμ02 \$ 10 OE 212" /!12 !)22 0"	6	1	2	3	4	5
.! . * 1 OE 12+ 0 / +10&	6	1	2	3	4	5
⊕ 0μOE! .	6	1	2	3	4	5

B.1.8.3. ù ÿ þ (VALUE FOR MONEY)

NA/NE	Low				High
6	1	2	3	4	5

! . %\$ /,0 μ.2 OE! .	6	1	2	3	4	5
#0 ! &	6	1	2	3	4	5
# μμ02 \$ 10. 2 " /! .12!)220"	6	1	2	3	4	5
.! . * 1 . 2+ 0 / +10&	6	1	2	3	4	5
# μμ02 \$ 10 OE 212" /!12 !)22 0"	6	1	2	3	4	5
.! . * 1 OE 12+ 0 / +10&	6	1	2	3	4	5
⊕ 0μOE! .	6	1	2	3	4	5

B.1.9. & " . . *1 .20 2"! & μ0" 0700μ 002)0 00 □ 2& . * & :

NA/NE	Low				High
6	1	2	3	4	5

û μ) (./! μ" &&!)	6	1	2	3	4	5
00 . 00E 0 μ.21 μ)" 0. *	6	1	2	3	4	5
.212.1 \$ μ2&	6	1	2	3	4	5
) 2 2. . 0E . /! .1 2! 2 2&	6	1	2	3	4	5
ù ! μ2 & (Value for Money)	6	1	2	3	4	5
0 0μ0E !.	6	1	2	3	4	5

B.1.10. &" . . *1. 202" !# 0 " (0 2)" *0E) □ 2& . * & :

NA/NE	Low				High
6	1	2	3	4	5

22 . . &!	6	1	2	3	4	5
!# 0)0E .	6	1	2	3	4	5
00 . μ02.3 !	6	1	2	3	4	5
. 0E !! μ+	6	1	2	3	4	5
ù ! μ2 & (Value for Money)	6	1	2	3	4	5
\$. & . 12 0E	6	1	2	3	4	5
0 0μ0E !.	6	1	2	3	4	5

B.1.11. &" . . *1. 202. □ □□ 12□□□ 1 2& . * & :

NA/NE	Low				High
6	1	2	3	4	5

. 0E2&	6	1	2	3	4	5
ù ! μ2 & (Value for Money)	6	1	2	3	4	5
0" 0 2 #! ." 2& . 2.12 μ2&	6	1	2	3	4	5
02)22 . . 0E) 22. 2&	6	1	2	3	4	5
. . μ12 + 0E2& (souvenir)	6	1	2	3	4	5
00 0E2+	6	1	2	3	4	5
μ" 2& .1+ 0E) 2& (0E\$. , 0))	6	1	2	3	4	5
0 0μ0E !.	6	1	2	3	4	5

B.1.12.0 OE . μ) OE OE μB . 12 *OE)1 .3! 2 OE 212) .
2 3#) OE ;

NA/NE	Low				High
6	1	2	3	4	5

ü :ü þ ü .B.1.12.1 ü ü þ 3-5 þ
ü .B.1.12 ý ü :

B.1.12.1.2 2 0OE 0% 1." 12 *OE 10 OE . μ) / .OE 124 .20OE μB .
12 OE 212) . 2 3#) OE ;

	Low				High
6	1	2	3	4	5

B.1.13. &" . . *1. 202 *OE)1 .3! 2. .) # .:

NA/NE	Low				High
6	1	2	3	4	5

. 0μOE! + (OE\$. OE μ.2. . /0 " . 0 ")	6	1	2	3	4	5
ú3 0.	6	1	2	3	4	5
- 0 .	6	1	2	3	4	5
⊕ 0μOE !. OE μ "	6	1	2	3	4	5

B.2. # 2. " μ0 # OE 1 μ*" , OE \$ 20OE32&" 0OE1 030 , OE .
. *1 .202 *OE 1. 2 # 12) OE 1 μ) 1 2 .. 2& \$ μ2&
(Value for Money);

. *20!	1
0 ! OE 2 /	2
0 !)20!	3
0 & 2. / 0*10 OE #. *	4

B.3.0 1\$ μ02" OE/ 0" 1." . 2 *OE OE 2 . 0 201. 2 # 12)
OE 1 μ);

. *20!	1
0 ! OE 2 /	2
0 !)20!	3
NA/NE	4

B.4. OE 201." OE+ . μ# .. 3020 .OE 2 . 2 OE 2& , μ\$ 20 "
 OE μ2!# OE \$# OOE 10 2 0 1." .) 1 OE 11)20!

û . μ	01
û(2.2)! . \$ OE! . 1 0#" . OE " 3.2+	02
. OE+	
1. 1# & . "	03
-#) OE	04
û μ μ OE	05
OE μ	06
û! \$ \$ / 212 \$. μ μ0.	07
û .12!)22 0" . %&	08
! & μ0 " 0 /! μ" 0 2)" 2" *OE	09
!# 0"	10
+ .	11

B.5. 0" OE 20" OE . OOE1 03020 . 2 *OE ;

Low					High
1	2	3	4	5	

B.6. & μ \$! 2 12

B.6.1.. !. . + OE 20μ# OE 0. 2 %) 20! OOE00/ 0 OE / 0#1 " OE \$20
 OOE2*0

û μ)B&2 " /	1
û μ 2)	2
# μ 1 / * 0	3
/ 0\$ \$	4
. OOE12 μ	5

B.6.2.0 OE . . 2 ! . 0 2 . .!) 021 0 0.) 01)/ μ. 1. ";

CYP	1	EUR	2	USD	3	GBP	4
0-20,000	1	0-35,000	1	0-40,000	1	0-25,000	1
20,001-40,000	2	35,001-70,000	2	40,001-80,000	2	25,001-50,000	2
40,001-60,000	3	70,001-105,000	3	80,001-120,000	3	50,001-75,000	3
60,001-80,000	4	105,001-140,000	4	120,001-160,000	4	75,001-100,000	4
80,001-100,000	5	140,001-175,000	5	160,001-200,000	5	100,001-125,000	5
100,001-150,000	6	175,001-260,000	6	200,001-300,000	6	125,001-190,000	6
150,001-200,000	7	260,001-350,000	7	300,001-400,000	7	190,001-250,000	7
200,001 and above	8	350,001 and above	8	400,001 and above	8	250,001 and above	8

- 05-06 Christofides L. and C. Vrahimis, "Macroeconomic Model of the Cyprus Economy: The Wage-Price Sector", May 2006.
- 04-06 .21CE ! # ., . .b# . . .1.! /" , "p μ .1)22.
12 * CE : 1985-2003", " 2006.
- 03-06 ú10 # ., . .1 .!" . . .1 # / # , "!" 2" / .OE ,
/ μ)1 03. . OE)22. 2 # / & 2 * 2 μ. ", " 2006.
- 02-06 Christofides L., A. Kourtellos and I. Stylianou, "A small macroeconomic model of the Cyprus economy", April 2006.
- 01-06 Zachariadis T., "An empirical time series analysis of energy consumption in Cyprus", March 2006.
- 10-05 \$., . !2 3/" , K. .2" , . !" .
203./" , " μ" 00E0" 2& & 0!2+ 12 * CE ",
0 μ!" 2005.
- 09-05 .1CE ., "0 2 2& 00E0& 2 " \$ μ.212 !" .0.)22. "
12 .0.)22. CE # .3! 2. CE μ.2 μ0 2" μ. "" ,
0 μ!" 2005.
- 08-05 .1CE ., "2.0)22. 1\$" .OE10& μ02 \$,) #
1# . .+ . CE μ.2" μ" /!.12)2 2" ", 0 μ!"
2005.
- 07-05 Haroutunian S. and P. Pashardes, "Projections of Potential Output and Structural Fiscal Balance for Cyprus", December 2005.
- 06-05 θ&!# ù., û. & μ/) μ# . ù. # OE , "ü CE μ ú
0/ μ& 2& 0 #+ 0 0. * !(CE μ * 1984/85,
1990/91, 1996/97 . 2002/03", 2# 2005.
- 05-05 !" ., " OE-0" 2" ú.&" 02.0! μ& ù#2 2&
12 # CE . ù " , 2# " 2005.
- 04-05 . μ# . " , ., . .1.! /" , . .1 # / # . +. . μμ * 2 " ,
" μ0. # 2 " .!&)22." 2 " # CE μ. " ,
ÿ " 2005.
- 03-05 .b#21CE #, "p .2. .&2 1#μOB! 2&
2 #2+ 12 * CE ", ÿ " 2005.