



Πανεπιστήμιο Κύπρου
Τμήμα Ψυχολογίας

European
Social
Survey



Ευρωπαϊκή Κοινωνική Έρευνα

Γύρος 10



3 Πεποιθήσεις
για τη
Δημοκρατία

Ιστορικά, έχει αμφισβητηθεί κατά καιρούς το κατά πόσο η δημοκρατία είναι η ιδεατή μορφή πολιτεύματος ή αν είναι απλά μια από τις εναλλακτικές μορφές διακυβέρνησης.

Στον αντίποδα της δημοκρατίας, όπου η εξουσία της ηγεσίας πηγάζει από το λαό, στέκονται τα αυταρχικά/δικτατορικά καθεστώτα όπου η εξουσία και η δύναμη συγκεντρώνονται στην ηγεσία η οποία και ασκεί απόλυτο έλεγχο πάνω στους πολίτες.

Αντλώντας από τη δυσαρέσκεια των πολιτών για την ανεπαρκή διαχείριση των σύγχρονων ευρωπαϊκών κρίσεων (πχ. οικονομική κρίση, μεταναστευτικό και προσφυγικό φαινόμενο, πανδημία Covid-19), τα λαϊκίστικα κόμματα και τα κόμματα της ριζοσπαστικής δεξιάς ενδυναμώνονται.

Τα νέα αυτά κόμματα αποκτούν δυναμική που θα μπορούσε να στοχεύσει κατά των καθιερωμένων κομμάτων και να αναδιαμορφώσει την πολιτική σκηνή, επηρεάζοντας τις προσδοκίες αλλά και τις εκτιμήσεις των πολιτών για τη δημοκρατία και τη λειτουργία της.

Λαμβάνοντας υπόψη ότι η **στάση των πολιτών** είναι ο πλέον σημαντικός παράγοντας για την διασφάλιση της **ανθεκτικότητας** της δημοκρατίας σε περιόδους πίεσης, είναι απολύτως σημαντικό να δούμε κατά πόσον έχουν αλλάξει ή όχι οι εκτιμήσεις των πολιτών για την δημοκρατία.

Ταυτότητα της έρευνας



Η Ευρωπαϊκή Κοινωνική Έρευνα είναι η σημαντικότερη διεθνής κοινωνική συγκριτική έρευνα που διεξάγεται αυτή τη στιγμή στην Ευρώπη και στοχεύει στη **συγκριτική μελέτη** των απόψεων των πολιτών γύρω από τα κυριότερα πολιτικά και κοινωνικά προβλήματα που αντιμετωπίζουν οι ευρωπαϊκές χώρες. Λόγω της πρότυπης μεθοδολογίας που ακολουθεί, η ΕΚΕ έχει βραβευτεί με το κορυφαίο ευρωπαϊκό βραβείο Descartes το 2005 και μέχρι το 2013 το πρόγραμμα αυτό ήταν στις προτεραιότητες πολιτικής της Ευρωπαϊκής Επιτροπής. Μετά το 2013 μετεξελίχθηκε σε European Research Infrastructure Consortium (ERIC) στο οποίο η Κύπρος είναι πλήρες μέλος από το 2017.



Το ΠΑΚΕΠΕ προέβη στη συλλογή αυτό-συμπληρούμενων ερωτηματολογίων από τον **Μάρτιο έως τον Αύγουστο του 2022**. Στην έρευνα συμμετείχαν **875 κάτοικοι** (405 άνδρες και 470 γυναίκες) της Κύπρου που μιλούν ελληνικά. Το δείγμα είναι **αντιπροσωπευτικό** του γενικού πληθυσμού που διαμένει στην Κύπρο. Η έρευνα χρηματοδοτείται από το Υφυπουργείο Έρευνας, Καινοτομίας και Ψηφιακής Πολιτικής.

Η ολόκληρη Μεθοδολογική Αναφορά βρίσκεται [εδώ](#).

Η ΕΚΕ, διαπιστώνοντας τη διακύμανση στις προτιμήσεις των πολιτών όσον αφορά τις διαστάσεις της δημοκρατίας, «χωρίζει» την δημοκρατία σε συνιστώσες που ανταποκρίνονται σε πέντε θεωρητικά μοντέλα.

1

Φιλελεύθερο Μοντέλο

- Ανταγωνισμός στις εκλογές
- Λογοδοσία κομμάτων
- Ανταποκρισιμότητα
- Ελευθερία Τύπου
- Εκπροσώπηση μειονοτήτων
- Κράτος Δικαίου

2

Λαϊκιστικό Μοντέλο

- Αντι-ελιτισμός
- Απεριόριστη λαϊκή κυριαρχία

3

Μοντέλο Σοσιαδημοκρατίας

- Ισότητα

4

Μοντέλο Άμεσης Δημοκρατίας

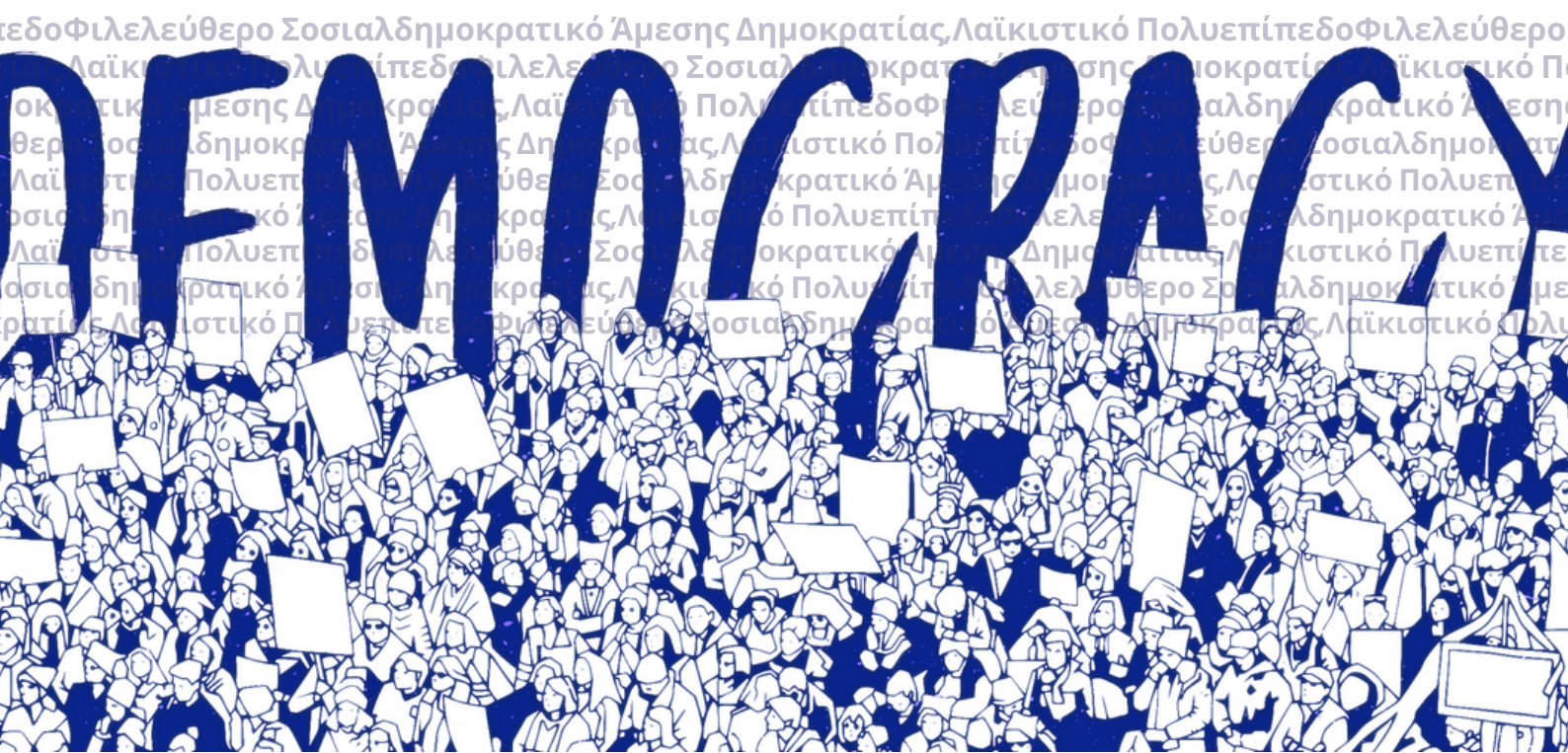
- Συμμετοχή σε Δημοψηφίσματα

5

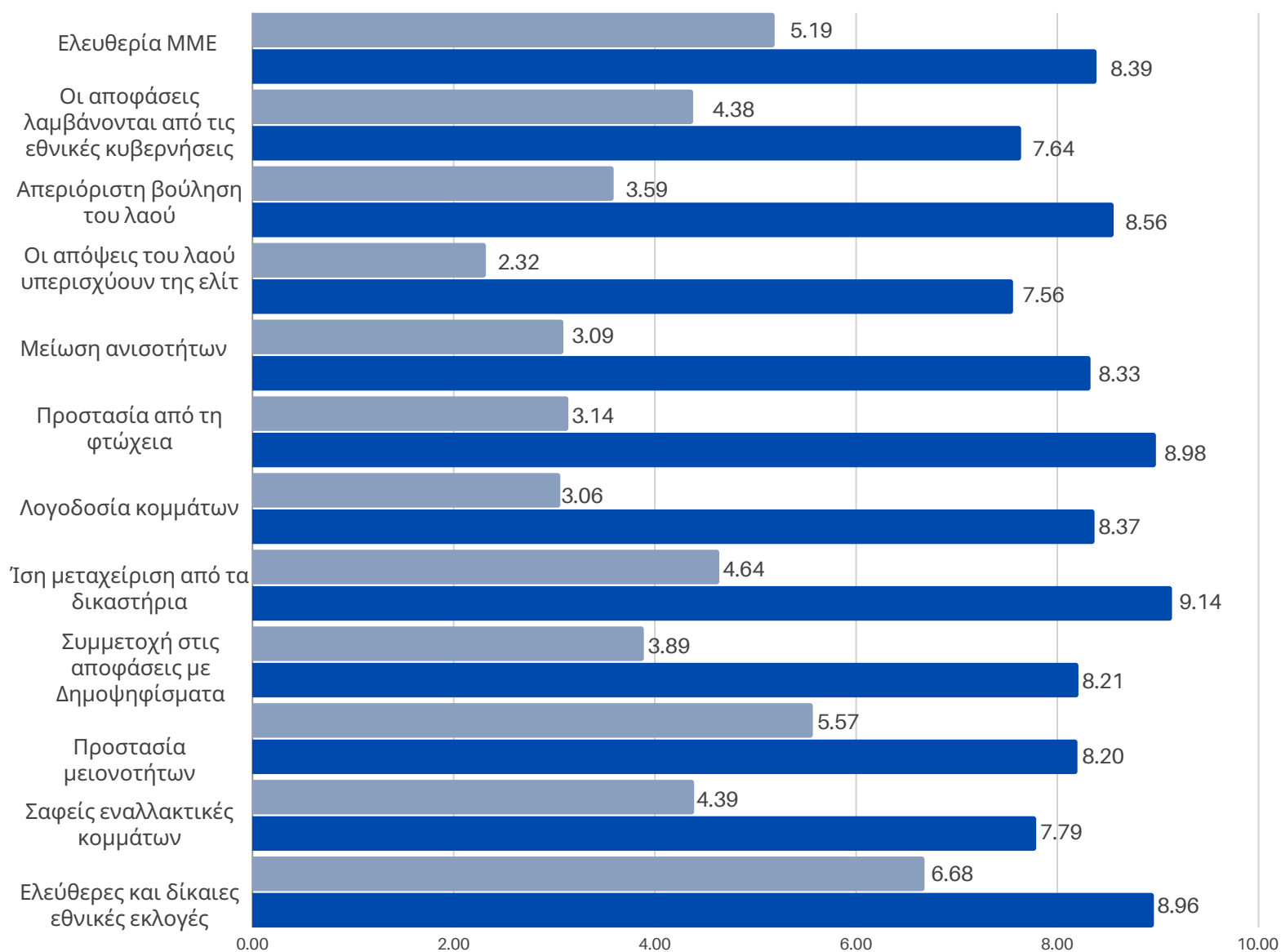
Πολυεπίπεδο Μοντέλο

- Πολυεπίπεδη Δημοκρατία

Με ερωτήσεις που αφορούν το καθένα από τα παραπάνω μοντέλα, η ΕΚΕ ρωτά τους συμμετέχοντες αρχικά για το **πόσο σημαντική** είναι η κάθε μια συνιστώσα της δημοκρατίας και έπειτα για το **πόσο καλά λειτουργεί** στην Κύπρο.



■ Σημαντικότητα ■ Λειτουργία



Στην χώρα μας παρατηρείται ένα **πολύ μεγάλο χάσμα** μεταξύ της σημασίας που έχουν οι δημοκρατικές αρχές για τους πολίτες και στο πως οι ίδιοι πιστεύουν ότι αυτές πραγματώνονται στην καθημερινότητά τους.

Αυτό το χάσμα εμφανίζεται να είναι πιο εκτεταμένο για τις εκτιμήσεις των πολιτών όσον αφορά την **λογοδοσία των κομμάτων**.

Ενώ η σημασία του να τιμωρούνται στις εκλογές τα κόμματα της κυβέρνησης που δεν έκαναν σωστά την δουλειά τους αξιολογείται ως πολύ υψηλή, ο τρόπος που αυτό εκδηλώνεται στην πραγματικότητα σήμερα στην Κύπρο **εκτιμάται ως μη ικανοποιητικός**.

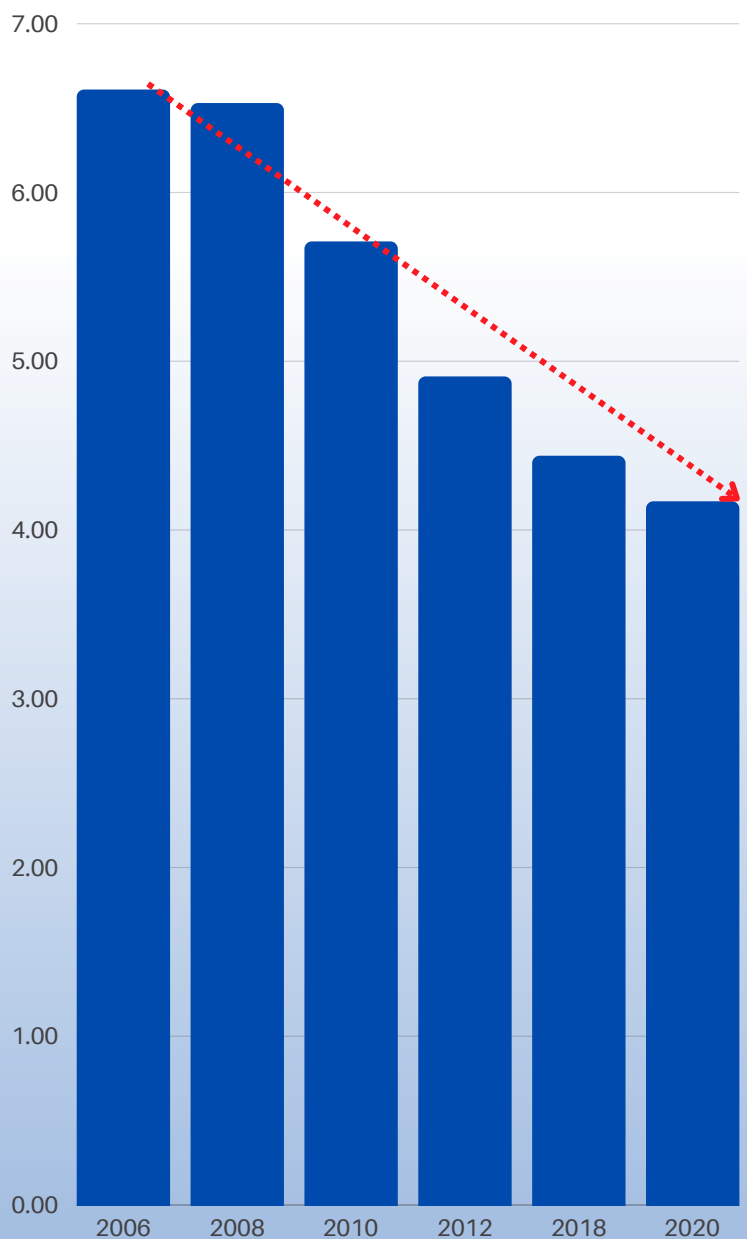
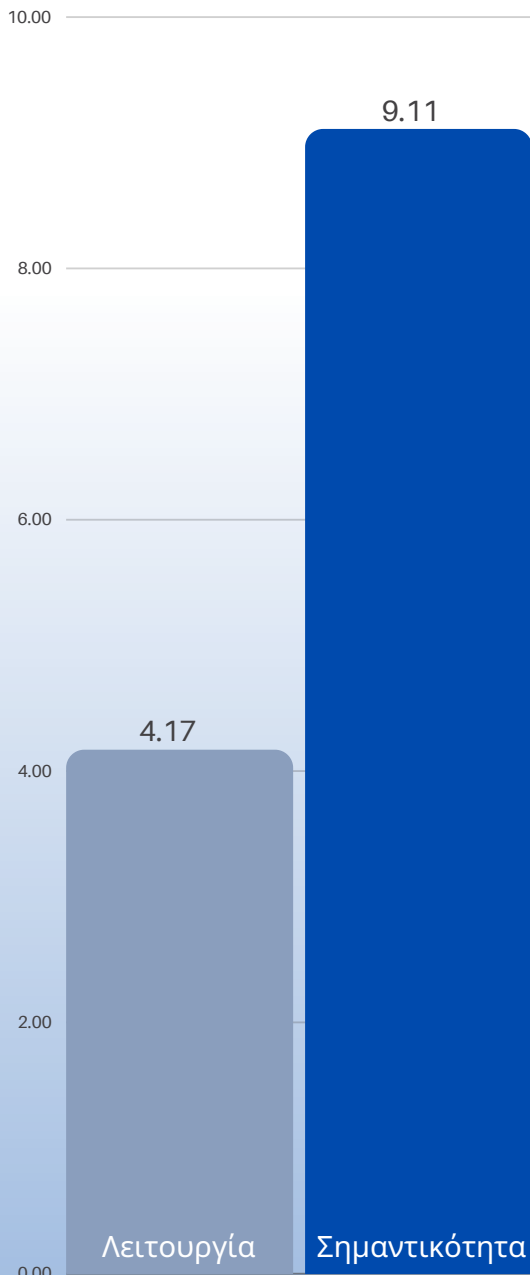
Το χάσμα αυτό φανερώνεται και όταν οι συμμετέχοντες ερωτούνται για την σημαντικότητα και τη λειτουργία της **δημοκρατίας συνολικά**.

Η **σημαντικότητα** της δημοκρατικής διακυβέρνησης λαμβάνει πολύ υψηλή αξιολόγηση από τους συμμετέχοντες και συγκεντρώνει μέσο όρο **9,11**.

Αντίθετα, η ερώτηση που αφορά την **ικανοποίηση** των ατόμων με τον τρόπο που λειτουργεί η δημοκρατία στη Κύπρο καταγράφει ένα μέσο όρο πολύ χαμηλότερο της τάξης του **4,17**.

Ενώ στην Ευρώπη συνολικά δεν φαίνεται να υπάρχει μεγάλη αλλαγή από το 2012, στην Κύπρο η ιστορία είναι διαφορετική.

Η ικανοποίηση από τη λειτουργία της Δημοκρατίας στην Κύπρο πέφτει συστηματικά.



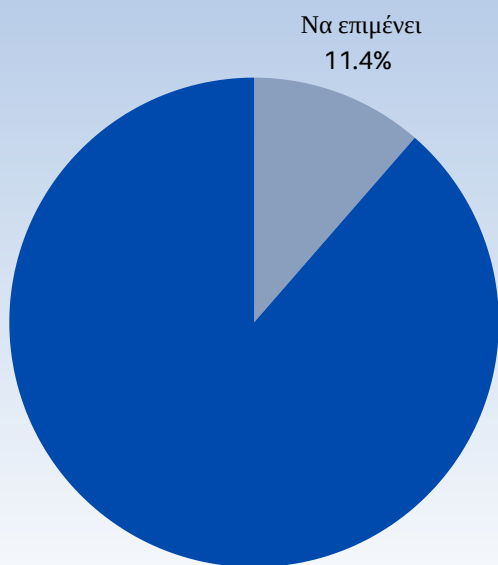


Παράλληλα, το 2020 αναδεικνύεται ένα καθόλου αμελητέο ποσοστό που **δεν** καταδικάζει τον αυταρχικό τρόπο διακυβέρνησης.

3/10
συμφωνούν με το
να υπάρχει ένας
ηγέτης
υπεράνω του
νόμου

Η πλειοψηφία πιστεύει ότι είναι
καλύτερο για την δημοκρατία η
κυβέρνηση να
αλλάζει

τις προγραμματικές της πολιτικές
ανταποκρινόμενη στην
κοινή γνώμη



Να αλλάζει
88.6%

Να επιμένει
11.4%

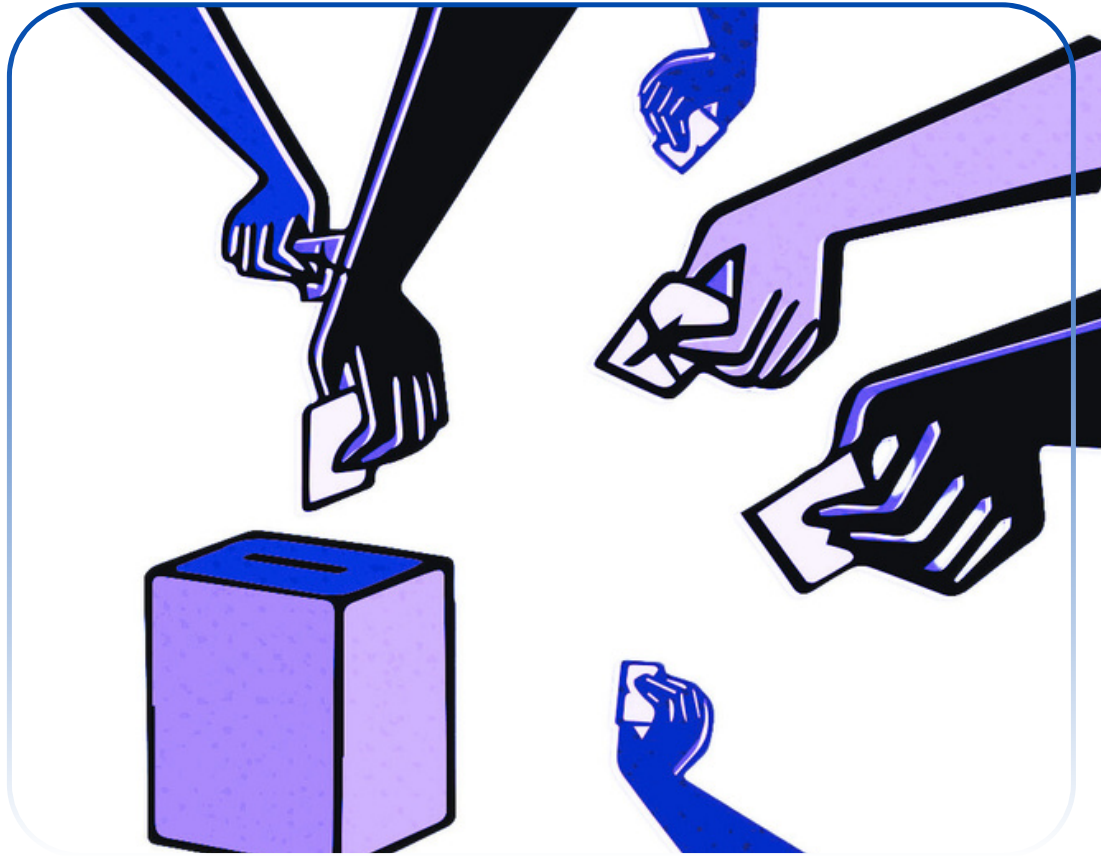
Όμως το **81%**, δηλαδή

8 / 10



πιστεύουν ότι η κυβέρνηση **σπάνια**
αλλάζει τις προγραμματικές της
πολιτικές ανταποκρινόμενη στην
κοινή γνώμη.

Αυτή η αντίληψη εκδηλώνει ένα
δημοκρατικό έλλειμμα, μιας και οι
πολίτες **θεωρούν ότι η κοινή**
γνώμη δεν εισακούγεται και
ενδεχομένως να προσφέρει μια
πιθανή εξήγηση στο φαινόμενο
της μείωσης της ικανοποίησης από
τη δημοκρατία και τη λειτουργία
της στην Κύπρο.



Η δημοκρατία στην χώρα μας παραμένει μια **θεμελιώδης** αρχή την οποία οι περισσότεροι πολίτες δεν θα άλλαζαν.

Ωστόσο, όσο δεδομένη και αν λαμβάνεται η σημασία της δημοκρατικής διακυβέρνησης, η πραγμάτωση της στην χώρα μας κάθε άλλο παρά δεδομένη δεν φαίνεται να είναι για τους πολίτες της, αναδεικνύοντας σοβαρά **δημοκρατικά ελλείμματα**.

Η δημοκρατία, επομένως, απαιτεί διαρκή **επαγρύπνηση** ώστε ο κρατικός μηχανισμός να αποκρίνεται διορθωτικά στην επιθυμία της κοινής γνώμης όταν παρατηρείται ασυμφωνία μεταξύ προσδοκιών και πραγματικότητας.

Με σκοπό η δημοκρατία να παραμένει στον δρόμο που επιθυμούν οι πολίτες, αναγκαίες είναι οι κοινωνικές έρευνες μεγάλου εύρους, όπως είναι και η ΕΚΕ, ώστε ο κρατικός μηχανισμός να **συγχρονίζεται** με την τάση της κοινωνίας των πολιτών.

Για να δείτε ολόκληρη την αναφορά:

[εδώ](#)

Για την μεθοδολογία έρευνας:

[εδώ](#)